



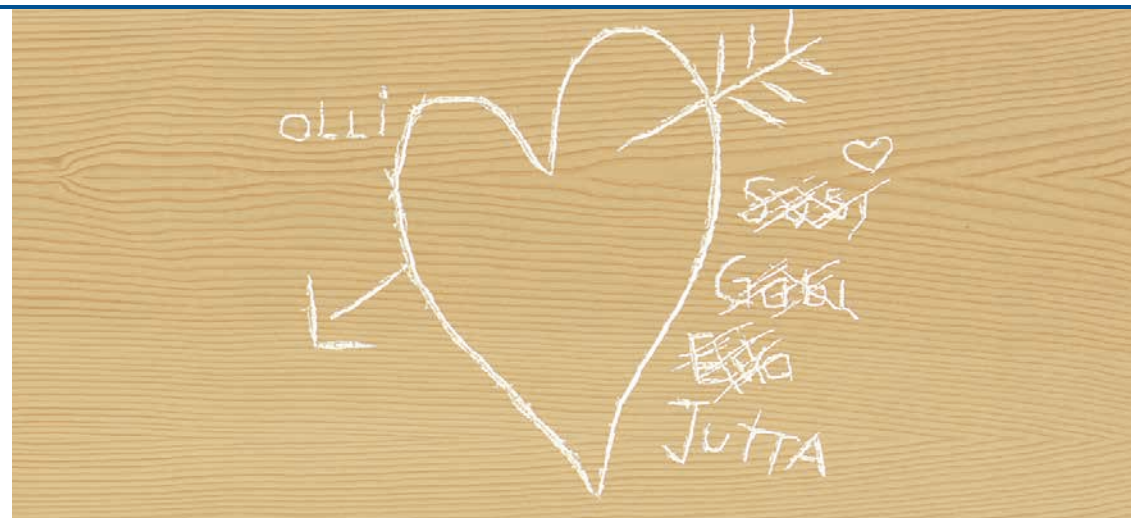
Colofon

De inhoud van deze brochure is met de grootste zorgvuldigheid samengesteld. Voor de juistheid, volledigheid en actualiteit van de inhoud kunnen wij echter geen waarborg geven. Actuele informatie over onze producten zoals technische productinformatie- en veiligheidsinformatiebladen vindt u op internet onder www.zweihorn.com. Eventuele kleurafwijkingen zijn veroorzaakt door druktechnische aspecten.

Op de door ons samengestelde inhoud op deze pagina's is het Duitse auteursrecht van toepassing. De vermenigvuldiging, bewerking, verspreiding en iedere vorm van gebruik buiten de grenzen van het auteursrecht vereisen schriftelijke toestemming van Akzo Nobel Wood Coatings GmbH.

Kopieën van deze brochure zijn uitsluitend voor privé, niet commercieel gebruik toegestaan. Voor zover de inhoud van deze pagina's niet door Akzo Nobel Wood Coatings GmbH is samengesteld, wordt het auteursrecht van derden in acht genomen. Mocht u niettemin een schending van het auteursrecht ontdekken, dan verzoeken wij u dit te melden.

Correct Handboek 2015, Stand 13.05.2015



Correct vanaf het begin

Sinds 2005 maakt Zweihorn® deel uit van de AkzoNobel-groep. AkzoNobel is een speler van formaat in de verf- en lakindustrie en een toonaangevend producent van specialistische chemicaliën. Vanuit onze eeuwenlange expertise voorzien wij bedrijven en consumenten wereldwijd van innovatieve producten en duurzame technologieën om te voldoen aan de groeiende behoeften van onze snel veranderende planeet. Onze productenreeks omvat de toonaangevende merknamen Sikkens Wood Coatings en Zweihorn®, beide marktleiders op dit gebied.

Al decennialang bieden wij met het merk Zweihorn® van AkzoNobel ook producten voor oppervlaktecorrectie aan. In samenwerking met meubelmakers en schrijnwerkers hebben wij een concept ontwikkeld, dat hiervoor een professionele oplossing biedt.

Dit unieke systeem voor de oppervlaktecorrectie biedt u professionele hulp voor het herstellen van kleine en grote beschadigingen van hout, houtmaterialen en kunststoffoppervlakken. Daarbij maakt het niet uit of het oppervlak gelakt of ongelakt is. Het Correct assortiment bevat praktische producten voor oppervlaktecorrectie, zodat u klachten over de afwerking snel kunt oplossen en kortingen op facturen voorkomt.

Doordat u de meeste beschadigingen direct bij de klant vakkundig kunt herstellen, voorkomt u bovendien vervolgbezoeken en bijbehorende kosten. Omdat u de correcties altijd met het originele materiaal uitvoert, hoeft u niet eerst de oorspronkelijke kleur te mengen, maar heeft u meteen correcte resultaten.

Legenda

 Benodigde tijd zonder wachttijden

 Verschaft aanvullende aanwijzingen en tips

 Fouten bij de klanten

 Fouten in de werkplaats

Technisch advies

Voor vragen over het gebruik van onze producten kunt u contact opnemen met een van onze buitendienstadviseurs. Hij zal u graag adviseren bij vragen over de afwerking van oppervlakken. Het telefoonnummer vindt u op onze website www.zweihorn.com door bij contact uw postcode in te voeren. Naast het adres van de handelaar verschijnen ook de gegevens van de technische buitendienst van Zweihorn® met mobiele telefoonnummer.

U kunt ook contact opnemen met onze afdeling applicatietechniek:

Telefoon +49 (0) 2103 77-482

Fax +49 (0) 2103 77-622

Productveiligheid

Voor vragen over veiligheid en gezondheid kunt u contact opnemen met onze afdeling productveiligheid:

Telefoon +49 (0) 2103 77-253

Fax +49 (0) 2103 77-475

Algemene vragen

Voor alle andere vragen kunt u contact opnemen met onze telefooncentrale:

Telefoon +49 (0) 2103 77-800

Fax +49 (0) 2103 77-577

Algemeen noodnummer

Telefoon +31 (30) 274 88 88 – Nationaal Vergiftings Informatie Centrum, 3720BA Bilthoven

Inleiding



06-07

Het Correct-Concept	06
Foutoorzaken	07

Schade herstellen



08-29

Op onbehandelde houtmaterialen	10-14
Op gebeitste / gelakte houtmaterialen	15-21
Op kleur gelakte houtmaterialen	22-26
Op geoliede / met was behandelde houtmaterialen	27-29

Het Correct-assortiment



30-35

Voegen opvullen	32-33
Retoucheren	34
Lakken	35
Accessoires	35

Inleiding

Schade herstellen

Het Correct-assortiment



Het Correct-concept

Het uitgangspunt van ons Correct concept is dat u altijd met het originele materiaal herstelwerkzaamheden kunt uitvoeren. Als u ervoor zorgt dat u bij de productie van de meubels altijd de gebruikte lak- of beitskleur in kleine flesjes afvult en deze van een datum/klant/object opschrift voorziet, dan heeft u voor eventuele toekomstige reparaties altijd het originele product bij de hand.

dat betekent:

- Dezelfde beits, dezelfde lak, dezelfde applicatiemethode = hetzelfde resultaat (geen kleur- en glansgraadverschillen).
- Het mengen van de oorspronkelijke kleur behoort zo tot het verleden.
- Geen verschil in veroudering van de verschillende materialen (verbrossing, vergeling).

Gebruik een klein airbrush-pistool (b.v. Sata) en een persluchtpatroon, beter nog een mobiele compressor, direct ter plaatse. Op de volgende pagina's laten we zien hoe.

i

Tip:

Mocht u bijvoorbeeld een opdracht krijgen om een ouder meubelstuk te repareren/retoucheren, dan is het goed om te weten dat uw Zweihorn-specialist aan de hand van een kleurmonster iedere gewenste kleur (beits/kleurlak) van het object kan uitmeten en samenstellen. Zo heeft u gegarandeerd de juiste kleur en hoeft u geen kostbare tijd te besteden aan het zelf mengen van de oorspronkelijke kleur.

Foutoorzaken

Beschadigingen en fouten in het oppervlak zijn met name vervelend wanneer ze tijdens het transport of bij de klant zijn ontstaan:

- De steekbeitel valt op de gefineerde spaanplaat waardoor er een diep gat ontstaat.
- Een met folie afgewerkte plaat valt per ongeluk waardoor de hoek afbreekt.
- Bij het opbouwen van de schappen breekt bij het afhangen van een deur een potscharnier af.

Schadegevallen zoals deze gebeuren plotseling en komen regelmatig voor. Meestal is er ter plaatse geen vervangend materiaal aanwezig. Bovendien is het vervangen van een hele plaat een kostbare aangelegenheid. Als de werkplaats dan ook nog ver weg is, dan staat een nieuw bezoek voor een toch relatief kleine beschadiging in geen verhouding en kan het de betaling van de rekening alleen maar vertragen.

Leer snel hoe u met ons Correct productassortiment eenvoudig fouten en beschadigingen onzichtbaar maakt!

i

Tip:

Ook hier geldt: oefening baart kunst. Oefen in het uitvoeren van moeilijke oppervlaktecorrecties zoals hierboven. Raadpleeg hiervoor de hierna volgende verwerkingstips!

Belangrijk: Het herstellen van de beschadiging moet altijd ter plaatse bij de klant op de originele locatie van het object worden uitgevoerd. Een andere lichtval of een andere invalshoek kunnen anders leiden tot een verkeerde kleurkeuze.

Schade herstellen Professioneel repareren – snel en economisch

Op de volgende pagina's leert u hoe u stap voor stap beschadigingen en fouten op verschillende houtmaterialen eenvoudig kunt herstellen. Met behulp van de iconen kunt u snel inventariseren hoeveel tijd u voor de oppervlaktecorrectie nodig heeft en of de fout direct bij de klant of in de werkplaats kan worden hersteld.

Zie de voorbeelden voor het herstellen van beschadigingen op de volgende materialen:

Op onbehandelde houtmaterialen	10-14
Op gebeitste / gelakte houtmaterialen	15-21
Op kleur gelakte houtmaterialen	22-26
Op geolieerde / met was behandelde houtmaterialen	27-29



Onbehandeld

Gebeitst / gelakt

Bont gelakt

Geolied / was



Gaten / beschadigingen

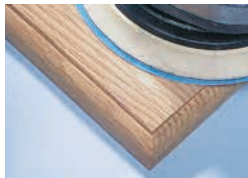
als voorbeeld een onbehandeld, massief houten kozijn



1. Zoek de bijpassende houtkleur uit de Correct houtkit CHK assortiment. Mocht u een tussenkleur nodig hebben, dan kunt u de kleuren ook met elkaar mengen.



2. Vul het gat met de Correct houtkit CHK. Diepe en grote gaten moeten in twee bewerkingsstappen met voldoende tussendroging worden gevuld.



3. Na voldoende droging kunt u de plek schuren. Mochten er nog kleine gaten (luchtblaasjes/scheuren) zichtbaar zijn, dan moet u nogmaals vullen.



4. Ontbrekende poriën trekt u na met een trekstaal. Liever meerdere malen licht natrekken dan eenmaal te diep!

Onbehandeld

Gebeitst / gelakt

Bont gelakt

Geolied / was



5. Vervolgens kunt u de oppervlakken beitsen of gronden en de juiste tussenschuurbewerking uitvoeren.



6. Kleurcorrecties en afwijkende nerven kunt u eenvoudig met de Correct verdoos CTK herstellen. Sterk verdund zijn de kleuren transparanter, minder verdund dekkender.



7. Geretoucheerde plekken moeten altijd overgelakt worden. Na de juiste beschermende lakafwerking is het oppervlak klaar.



Tip:

Test de kleur altijd eerst op het retoucheerfolie.

Onbehandeld

Gebeitst / gelakt

Bont gelakt

Geolied / was



Afgebroken hoek

als voorbeeld een MDF-plaat met grondeerfolie



1. Plak de hoek met afplakband af. Meng de Correct 2K houtplamuur CHS met de harder pasta 100:3. Het is belangrijk om de mengverhouding nauwkeurig te volgen en ervoor te zorgen dat plamuur en harder homogeen zijn gemengd.



2. Vul nu de hoek met de aangemaakte houtplamuur. Druk het transparante folie vast in de plamuur, om luchtbellens te voorkomen. Dit maakt de latere schuurbewerking gemakkelijker. Verwijder de folie pas na de uitharding van de plamuur (minstens 15 min.).



3. Vervolgens kunt u de plek schuren en de hoek weer de in oorspronkelijke vorm modeleren.



4. Vul het oppervlak met bijvoorbeeld met Wigranit® 2K PUR Isoleervulter IF. Bij gefineerde of massieve houtoppervlakken wordt hier gebeitst, gegrond of zo nodig de poriën nagetrokken.

Onbehandeld

Gebeitst / gelakt

Bont gelakt

Geolied / was



5. Schuur het complete oppervlak voor de vervolgbehandeling. Bij houtoppervlakken moet de hoek in de bijpassende kleur worden geretoucheerd en eventuele nerven moeten worden nagetrokken (zie ook pagina 11 punt 6).



6. Daarna kan het oppervlak met Wigranit® Novacolor kleurlak WNC worden gelakt. Bij houtoppervlakken zou vervolgens de afplakbewerking plaatsvinden.



7. Na de passende tussenschuurbewerking wordt het kleurlakoppervlak met Crystallit® 2K PUR blankelak CL afgelakt. Omdat de beschadiging voor het lakken wordt hersteld, ziet u na de dekkende afplakbewerking niets meer.

Inleiding

Schade herstellen

Het Correct-assortiment

Onbehandeld

Gebeitst / gelakt

Bont gelakt

Geolied / was



Krassen / beschadigingen

als voorbeeld een onbehandelde, gefineerde spaanplaat



1. Vul de beschadiging met Correct houtkit CHK in de passende houtkleur. Let u erop, dat u een kleine "verhoging" aanbrengt.



2. Na voldoende droging kunt u de plek schuren. Mochten er nog kleine gaten (luchtblaasjes) zichtbaar zijn, dan moet u nogmaals vullen. Poriën kunt u vervolgens met een trekmes natrekken.



3. Vervolgens kunt u het oppervlak b.v. beitsen en gronden en na de passende tussenschuur bewerking aflakken.



4. De fout is in de meeste gevallen niet meer te herkennen, omdat de Correct houtkit CHK zeer goed te beitsen is.



Onbehandeld

Gebeitst / gelakt

Bont gelakt

Geolied / was



Watervlek

als voorbeeld een nitrogelakt oppervlak



1. Watervlekken of grijze plekken kunnen door inwerking van water of hoge waterdampconcentratie bij nitrogelakte oppervlakken ontstaan. Besproei de plekken met Zweihorn® Grijsweg en laat het inwerken, totdat de plek weer droog is.



2. U moet van de oppervlakken aansluitend nog alle verontreinigingen verwijderen. Neem het oppervlak met Zweihorn® meubelonderhoud MPF af.



3. In de meeste gevallen is door deze eenvoudige toepassing de vlek verdwenen. Is er echter toch water door een beschadiging onder de lak en in het hout gekomen, dan is het hout meestal vergrijsd. Hier helpt alleen nog afschuren en opnieuw lakken.



Tip:

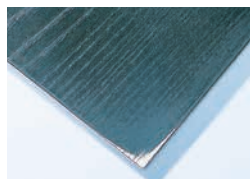
Eventuele gemiste nerven kunnen na het gronden met de Correct verdoos CTK worden bewerkt. Vervolgens nog een keer lakken.

Onbehandeld

Gebeitst / gelakt

Bont gelakt

Geolied / was



Doorgeschuurde beits

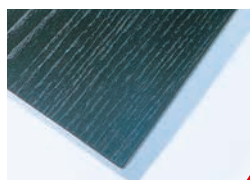
als voorbeeld een zwart gebeitste en gegrondeerde fineerplaat



1. Patineer de hoek met de "originale" beits (in het voorbeeld Aquacreatiefbeits ACB RAL 9005). Gebruik telkens weinig materiaal. Werk liever voorzichtig naar de originele kleurdekking toe.



2. Lak het oppervlak alleen met de bijpassende lak (in het voorbeeld Crystallit® 2K PUR blankelak CL 8)



3. De doorgeschuurde hoek is nu dankzij de fijne patineerbewerking niet meer te zien.



Tip:

Hebt u de hoek rondgeschuurd, dan moet u het oppervlak voorafgaande aan het patineren eerst met Correct 2K houtplamuur CHS opbouwen (zie pagina 12) of een complete, gelijksoortige hoek aanlijmen.

Onbehandeld

Gebeitst / gelakt

Bont gelakt

Geolied / was



Schuurplek

als voorbeeld een gebeitst en gelakt oppervlak



1. Zoek de bijpassende Correct lazurstift en herstel hiermee de schuurplek.



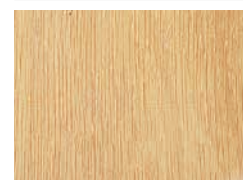
2. Met het witte schuurvlies kunt u naar behoefte eventuele kleuroverlappingsen egaliseren, zonder het gelakte oppervlak te beschadigen.



3. Bij oppervlakken die belast worden wordt het aanbevolen de beschadigde plek te lakken met de "originale" blankelak (in het voorbeeld Crystallit® 2K PUR blankelak CL 8). Om aanzetvrij te kunnen lakken, moet de lak met de maximale verdunner toevoeging worden aangebracht (zie technisch productinformatieblad onder www.zweihorn.com).



4. Eventueel ontstane spuitnevel met fijne staalwol (000) of witte schuurvlies verwijderen. Hierbij met weinig druk werken, om schuursporen te voorkomen.



5. De schuurplek is in de meeste gevallen niet meer zichtbaar.



Tip:

Laat bij het aanmaken van een beitskleur onze Correct dek- en lazurstift CDLS met het originele materiaal afvullen. Op deze manier heeft u in geval van schade de exact passende kleur bij de hand.

Onbehandeld

Gebeitst / gelakt

Bont gelakt

Geolied / was



Uitgebroken potscharnier

Als voorbeeld een gebeitste en gelakte massiefhouten kastdeur



1. Meng de Correct 2K houtplamuur CHS met de harderpasta 100:3. Het is belangrijk om de mengverhouding nauwkeurig te volgen en ervoor te zorgen dat plamuur en harder homogeen zijn gemengd. Vul de beschadiging vervolgens met de aangemaakte houtplamuur.



2. Schuur alleen de beschadigde plekken, om de kostbare retoucheerwerkzaamheden tot een klein gebied te beperken. Ontbrekende poriën kunt u nu met de punt van een trekstaal natrekken. Om donkere poriën te verkrijgen, kunt u ze vullen met donkere zachtwas.



3. Kleurcorrecties en ontbrekende nerven kunt u eenvoudig met de Correct verdoos CTK maken. Sterk verdund zijn de kleuren transparanter, minder verdund dekkender.



4. De geretoucheerde plek moet vervolgens met de "originele" blankelak (in het voorbeeld Crystallit® 2K PUR blankelak CL 8) "aanzetloos" gelakt worden. Om aanzetloos te kunnen lakken, moet de lak met de maximale verdunner toevoeging aangebracht worden (zie technisch productinformatieblad onder www.zweihorn.com)

Onbehandeld

Gebeitst / gelakt

Bont gelakt

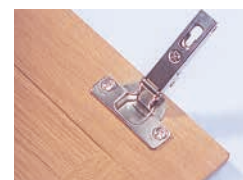
Geolied / was



5. Eventueel ontstane spuitnevel met fijne staalwol (000) of witte schuurvlies verwijderen. Hierbij met weinig druk werken, om schuursporen te voorkomen.



6. U moet van de oppervlakken aansluitend nog alle verontreinigingen verwijderen. Neem het oppervlak met Zweihorn® meubelonderhoud MPF af.



7. De schade is nu vakkundig hersteld en er is doorgaans geen reden meer om het product af te keuren.

i

Tip:

Bij grotere beschadigingen vult u het boorgat voor het plamuren op of plakt u het af. Test de kleur altijd eerst op het retoucheerfolie. Omdat het hier een lastige toepassing betreft, is het belangrijk dit eerst te oefenen!

Inleiding

Schade herstellen

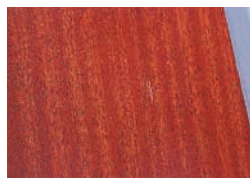
Het Correct-assortiment

Onbehandeld

Gebeitst / gelakt

Bont gelakt

Geolied / was



Zeer kleine krasjes

als voorbeeld een bruin gebeitst en gelakt oppervlak



1. Vul de krassen met de Correct zachtwas CWW in de passende kleur. Indien nodig kunt u ook verschillende kleuren met elkaar mengen. De zachtwas laat zich in "handwarme" toestand het beste verwerken.



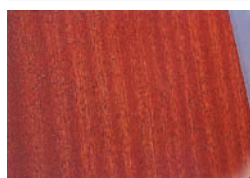
2. Let u erop, dat u de zachtwas stevig met een spatel in de krassen drukt. Vervolgens neemt u de overtollige was af. Alstublieft geen scherpkantige spatel gebruiken, omdat deze het gelakte oppervlak kan beschadigen. Om alle resten te verwijderen, kunt u de oppervlakken nog met een witte schuurvlies afwrijven.



3. Voor de bescherming van het zachtwasoppervlak moet de plek met de "originele" blankelak (in het voorbeeld Crystallit® 2K PUR blankelak CL 8) aanzetloos gelakt worden. Om aanzetloos te kunnen lakken, moet de lak met de maximale verdunner toevoeging aangebracht worden (zie technisch productinformatieblad onder www.zweihorn.com).



4. Eventueel ontstane spuitnevel met fijne staalwol (000) of witte schuurvlies verwijderen. Hierbij met weinig druk werken, om schuursporen te voorkomen.



5. Omdat het hier om zeer kleine krassen gaat, is de beschadigde plek meestal niet meer te zien. Soms is het nodig om poriën en nerven reconstrueren (zie pagina 11 punt 6)

Onbehandeld

Gebeitst / gelakt

Bont gelakt

Geolied / was



Bekraste / doorgeschuurde randen

als voorbeeld een wit (9016) gelakt oppervlak



1. Gebruik hiervoor een Correct dek- en lazuurstift CDLS in de juiste kleur. Correct dek- en lazuurstift CDLS kunt u bij uw handelaar in de passende kleur met alle beitsen en kleurlakken laten afvullen. Zet de stift op een stuk resthout en druk hem 3-4 maal naar beneden, totdat de punt zich met verf heeft gevuld. De stift is nu klaar voor gebruik.



2. Trek met de stift schuin op de rand over de beschadiging. Mocht een tweede laag noodzakelijk zijn, houd dan rekening met een zekere droogtijd.



3. Omdat in de Correct dek- en lazuurstift CDLS is afgevuld met de originele kleur, ziet u geen kleurverschil op het oppervlak. Alleen door verschillende laagdikten of een lakafwerking kan er verschil te zien zijn. Het met blankelak aflakken van de geretoucheerde plek is echter meestal niet nodig

i

Tip:

Mocht de punt opgedroogd zijn, dan kunt u deze eruit trekken en in verdunner leggen om hem te reinigen.

Inleiding

Schade herstellen

Het Correct-assortiment

Onbehandeld

Gebeitst / gelakt

Bont gelakt

Geolied / was



Zeer kleine krasjes

als voorbeeld een rood gelakt oppervlak met zwarte spikkels



- 1.** Vul de krasen op met "originele" kleurlak (in het voorbeeld Wigranit® Novacolor kleurlak WNC). Gebruik hiervoor een penseel uit de Correct verdoos.



- 2.** Breng de ontbrekende zwarte spikkels met het penseel opnieuw aan. Gebruik hier ook "originele" kleurlak (in het voorbeeld Wigranit® Novacolor kleurlak WNC).



- 3.** De geretoucheerde plek moet vervolgens met de "originele" blankelak (in het voorbeeld Crystallit® 2K PUR blankelak CL 8) "aanzetloos" gelakt worden. Om aanzetloos te kunnen lakken, moet de lak met de maximale verdunner toevoeging aangebracht worden (zie technisch productinformatieblad onder www.zweihorn.com)

Onbehandeld

Gebeitst / gelakt

Bont gelakt

Geolied / was



- 4.** Eventueel ontstane spuitnevel met fijne staalwol (000) of witte schuurvlies verwijderen. Hierbij met weinig druk werken, om schuursporen te voorkomen.



- 5.** U moet van de oppervlakken aansluitend nog alle verontreinigingen verwijderen. Neem het oppervlak met Zweihorn® Meubelonderhoud MPF af.



- 6.** De beschadiging is nu vrijwel niet meer zichtbaar.



Tip:

Bij grotere beschadigingen moet u voor het lakken eventuele putjes met de Correct 2K houtplamuur CHS (zie pagina 12) vullen.

Inleiding

Schade herstellen

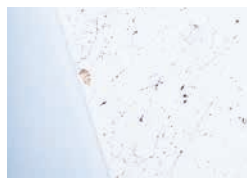
Het Correct-assortiment

Onbehandeld

Gebeitst / gelakt

Bont gelakt

Geolied / was



Uitgebroken rand

als voorbeeld een wit gelakt oppervlak met zwart spinrag effect



1. Meng de Correct 2K houtplamuur CHS met de harder pasta 100:3. Het is belangrijk om de mengverhouding nauwkeurig te volgen en ervoor te zorgen dat plamuur en harder homogeen zijn gemengd. Vul de beschadiging vervolgens met de aangemaakte houtplamuur.



2. Schuur alleen beschadigde plekken, om de kostbare retoucheerwerkzaamheden tot een klein gebied te beperken.



3. Repareer het geplamuurde oppervlak met de "originele" kleurlak (in het voorbeeld Wigranit® Novacolor WNC / R9016). Indien u geoefend bent, kunt u dit oppervlak ook met het airbrush-pistool lakken.



4. Trek het ontbrekende spinrag effect met de "originele" kleurlak na (in het voorbeeld Wigranit® Novacolor kleurlak WNC / R9005).

Onbehandeld

Gebeitst / gelakt

Bont gelakt

Geolied / was



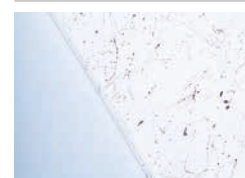
5. De geretoucheerde plek moet vervolgens met de "originele" blankelak (in het voorbeeld Crystallit® 2K PUR blankelak CL 8) "aanzetloos" gelakt worden. Om aanzetloos te kunnen lakken, moet de lak met de maximale verdunner toevoeging aangebracht worden (zie technisch productinformatieblad onder www.zweihorn.com)



6. Eventueel ontstane spuitnevel met fijne staalwol (000) of witte schuurvlies verwijderen. Hierbij met weinig druk werken, om schuursporen te voorkomen.



7. U moet van de oppervlakken aansluitend nog alle verontreinigingen verwijderen. Neem het oppervlak met Zweihorn® meubelonderhoud MPF af.



8. De beschadiging is nu vakkundig gerepareerd en valt door het gebruik van het originele lakmateriaal en de nagetrokken strepen niet meer op.

i

Tip:

U kunt eventueel de Correct dek- en lazuurstift CDLS gebruiken. Door zijn puntige tip kunt u zeer nauwkeurig werken. Correct dek- en lazuurstift CDLS kunt u bij uw handelaar in de passende kleur met alle beitsen en kleurlakken laten afvullen.

Maak de strepen eerder te dun dan te dik.

Inleiding

Schade herstellen

Het Correct-assortiment

Onbehandeld

Gebeitst / gelakt

Bont gelakt

Geolied / was



Afgebroken / doorgeschuurde hoek

als voorbeeld een wit (9016) gelakte kastdeur



1. Patineer de beschadiging met de "originele" kleurlak (in het voorbeeld Wigranit® Novacolor kleurlak WNC / R9016). Gebruik telkens weinig materiaal. Werk bij voorkeur geleidelijk naar de originele kleurdekking toe!



2. De geretoucheerde plek moet vervolgens met de "originele" blankelak (in het voorbeeld Crystallit® 2K PUR blankelak CL 8) "aanzetloos" gelakt worden. Om aanzetvrij te kunnen lakken, moet de lak met de maximale verdunner toevoeging worden aangebracht (zie technisch productinformatieblad onder www.zweihorn.com).



3. Eventueel ontstane spuitnevel met fijne staalwol (000) of witte schuurvlies verwijderen. Hierbij met weinig druk werken, om schuursporen te voorkomen.



4. U moet van de oppervlakken aansluitend nog alle verontreinigingen verwijderen. Neem het oppervlak met Zweihorn® Meubelonderhoud MPF af.



5. De beschadiging is nu vrijwel niet meer zichtbaar. Bij grotere beschadiging moet u voor het lakken eventuele putjes met de Correct 2K houtplamuur CHS (zie pagina 12) vullen.



Onbehandeld

Gebeitst / gelakt

Bont gelakt

Geolied / was

Schuurplek

als voorbeeld een geoliede massiefhouten plaat



1. Schuur eventuele verontreinigingen uit de beschadiging (korrel 400 papier of schuurvlies). Alleen op het lichtere hout de "originele" olie (in het voorbeeld Naturtrend hardolie NHO) aanbrengen.



2. Laat de olie minstens 10 minuten intrekken, voordat u het overschot met een linnen doek afneemt. Mocht de lichte plek nog niet geheel weg zijn, dan moet u deze behandeling herhalen.



3. De fout is nu niet meer zichtbaar en wordt door het gebruik van het "originele" materiaal op dezelfde manier "ouder" als de rest van het oppervlak.



Let op:

Met olie doordrenkte doeken mogen uitsluitend luchtdicht worden bewaard. Deze kunnen anders spontaan vlam vatten.

Onbehandeld

Gebeitst / gelakt

Bont gelakt

Geolied / was



Zeer kleine krasjes

als voorbeeld een met oliewas behandelde massiefhouten plaat



1. Vul de krasen met het "originele" materiaal (in het voorbeeld Naturtrend hardwasolie NHWO). Laat het olie- en wasmengsel drogen.)



2. Herhaal de bewerking net zo vaak, tot de kras volledig gevuld is. U hoeft tussendoor niet te schuren!



3. Eventuele oneffenheden kunt u met het witte schuurvlies verwijderen. Werk met weinig druk, om geen schuursporen te veroorzaken.



4. De fout is nu niet meer zichtbaar en wordt door het gebruik van het "originele" materiaal op dezelfde manier "ouder" als de rest van het oppervlak.



Onbehandeld

Gebeitst / gelakt

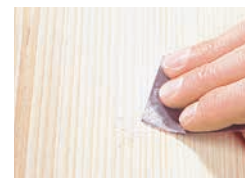
Bont gelakt

Geolied / was



Wijnvlekken

als voorbeeld een geoliede massiefhouten plaat



1. Schuur de vlek uit het hout totdat hij niet meer zichtbaar is. De laatste schuurbewerking moet met korrel 400 worden uitgevoerd.



2. Breng vervolgens rijkelijk de "originele" olie (in het voorbeeld Naturtrend projectolie NPO) op de geschuurde plek aan. Laat de olie minstens 10 minuten intrekken, voordat u het overschot met een linnen doek afneemt. Mocht de lichte plek nog niet geheel weg zijn, dan moet u deze behandeling herhalen.



3. Voor het onderhoud en oprissing moet u het gehele oppervlak nog met een onderhoudsproduct (b.v. Naturtrend meubelonderhoud NMP) behandelen. Eveneens kunt u met de Naturtrend olie-oprissers NOA de geoliede oppervlakken met regelmatige tussenpozen oprissen en het oppervlak hiermee weer voeden en duurzamer maken.



4. De fout is nu niet meer zichtbaar en wordt door het gebruik van het "originele" materiaal op dezelfde manier "ouder" als de rest van het oppervlak.



Let op:

Met olie doordrenkte doeken mogen uitsluitend luchtdicht worden bewaard. Deze kunnen anders spontaan vlam vatten.

Overzicht van het volledige Correct assortiment

Het Zweihorn® Correct assortiment biedt u professionele hulp als het gaat om het herstellen van kleine en grote beschadigingen van hout- en houtmaterialen, maar ook van kunststofoppervlakken. Op de volgende pagina's vindt u alle producten uit het Correct assortiment met een nauwkeurige beschrijving:

Voegen opvullen	32-33
Retoucheren	34
Lakken	35
Speciaalproducten en accessoires	35



Opvullen

Retoucheren

Lakken

Speciaalproducten /
accessoires

Correct zachtwas

Zachte was voor een snel schadeherstel.

- lichtbestendig
- voor de kleinste gaten en scheuren
- voor weinig belaste oppervlakken

in kleurloos en 27 houtkleuren en bonte kleuren verkrijgbaar

→ CWW/kleur; stuk

→ CWW-SA; assortiment A (14 stuk)

→ CWW-SB; assortiment B (14 stuk)

Assortiment A



00 01 02 03 04 05 06
07 08 09 10 11 12 13

- | | |
|-------------------|-----------------|
| 00 Kleurloos | 07 Roodbeuken |
| 01 Witbeuken | 08 Limba |
| 02 Dennen naturel | 09 Grenen |
| 03 Essen | 10 Noten licht |
| 04 Eiken licht | 11 Kersen licht |
| 05 Eiken naturel | 12 Peren |
| 06 Els | 13 Kersen |

Assortiment B



14 15 16 17 18 19 20
21 22 23 24 25 26 27

- | | |
|-----------------------|-----------------------|
| 14 Mahonie licht | 21 Verkeerswit (9016) |
| 15 Eiken rustiek | 22 Lichtgrijs (7035) |
| 16 Noten donker | 23 Groen |
| 17 Palissander donker | 24 Geel |
| 18 Mahonie donker | 25 Oranje |
| 19 Diepzwart (9005) | 26 Rood |
| 20 Reinwit (9010) | 27 Blauw |

Opvullen

Retoucheren

Lakken

Speciaalproducten /
accessoires

Correct 2K houtplamuur

Houtkleurige 2K-plamuur voor zwaar

belaste oppervlakken.

- zeer snel drogend
- krimpt niet
- overlakbaar
- voor hoeken, randen of grotere gaten

→ CHS; 500 g



Correct houtkit

Oplosmiddelhoudend vulmiddel voor kleine tot middelgrote beschadigingen op onbewerkt hout

- snel drogend
- zeer hoog vastestofgehalte
- minimale krimp
- goed beitsbaar

→ CHK/kleur; 200 g

→ CHK/0; 200 g, 500 g



0 Kleurloos 1 Roodbeuken 2 Eiken licht 3 Eiken middel 4 Eiken donker

5 Noten 6 Mahonie 7 Limba 8 Beuken 9 Wit

Inleiding

Schade herstellen

Het Correct-assortiment

Opvullen

Retoucheren

Lakken

Speciaalproducten / accessoires

Correct lazurstift

Transparante kleurstift voor het transparant retoucheren van kleine kleurige fouten op (kleur) gelakte houtoppervlakken.

- bij kleine krasjes, schuurplekken of aan randen
- in 12 standaard kleuren
- speciaal gevormde punt voor nauwkeurige reparatie

→ *CLS/kleur; stuk*

→ *CLS-S; assortiment (alle 12 kleuren)*



- | | |
|-------------------------|-------------------------------|
| 01 Ahorn, Berk, Es | 07 Mahonie (PM 13) |
| 02 Beuken natuur (PM 1) | 08 Mahonie roodachtig (PM 14) |
| 03 Eik licht (PM 30) | 09 Noten middel (PM 10) |
| 04 Berk licht (PM 2) | 10 Eiken rustiek (PM 43) |
| 05 Kersen licht (PM 3) | 11 Noten donker (PM 12) |
| 06 Eiken middel (PM 31) | 12 Zwart (PM 16) |

Correct dek- en lazurstift

Zelf afvulbare kleurstift voor het retoucheren van kleine, kleurige beschadigingen.

- voor gelakte oppervlakken en kunststofplaten
- voor gebeitste oppervlakken

→ *CDLS; stuk*



Correct verdoos

Universele oplosmiddelgedragen retoucheerkleuren voor het herstellen van kleinere lakbeschadigingen. retoucheerkleuren voor het herstellen van kleinere lakbeschadigingen.

- universeel inzetbaar
- in 24 standaardkleuren
- voor de nauwkeurige kleuraanpassing van gevulde beschadigingen
- voor imitatie van houtnerf-/poriën

→ *CTK verdoos; stuk*



Opvullen

Retoucheren

Lakken

Speciaalproducten / accessoires

Super Duroffix® spuitbussen

Formaldehydevrije 1K-blankelak voor de partiële reparatie of lakken van oppervlakken.

- PVC-vast
 - snel drogend
 - in vier glansgraden verkrijgbaar
- *SDF-H, 8, 9, 0; 400 ml-spuitbus*



Specialproduct: Grijsweg

Specialproduct voor het verwijderen van grijssluiers op nitrolak.

→ *Grijsweg; 400 ml-spuitbus*



Accessoires: PUR verdunner S 9004

Verdunner voor vrijwel alle oplosmiddelhoudende Zweihorn® vullers, kleurlakken en blankelakken. Normale droging.

→ *S 9004; 1l, 5l, 10l, 25l*

Preval Sprayer

Met Zweihorn® beitsen of -lak afvulbare spuitbus.

- ook voor 2K producten geschikt
- voor vlak spuiten ontworpen nozzle
- ook voor partiële applicatie geschikt

→ *PREGLA; stuk*



Accessoires: Pipetten

Kunststofpipetten voor het nauwkeurig doseren van lakken en harders.

→ *Pipetten; stuk*



Accessoires: Meubelonderhoud

Voor het reinigen en onderhouden van alle gelakte oppervlakken en kunststof. Siliconenvrij.

→ *MPF; 500ml*



Akzo Nobel Hilden GmbH · Wood Coatings · Zweihorn
Düsseldorfer Straße 96-100 · D-40721 Hilden
Postbus 10 05 22 · D-40705 Hilden/Duitsland
Telefoon: +49 (0) 21 03 / 77-800 · Fax: +49 (0) 21 03 / 77-577
www.zweihorn.com · E-Mail: zweihorn@akzonobel.com