



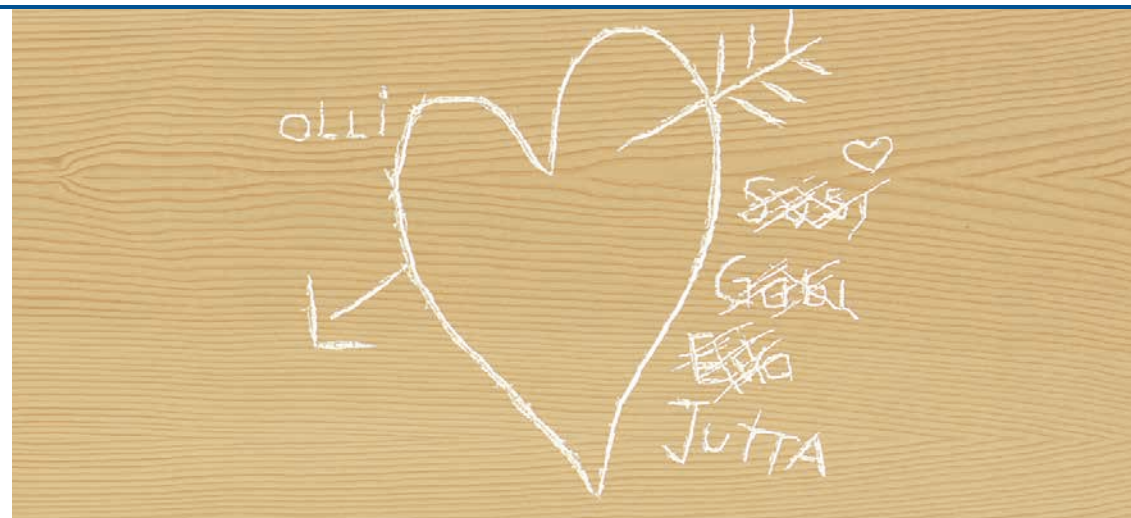
Dettagli sulla pubblicazione

Sebbene il contenuto di questa brochure sia stato redatto con estrema cura, decliniamo ogni responsabilità in merito a correttezza, completezza o attualità dello stesso. Per le informazioni più recenti relative ai nostri prodotti, nonché per le schede tecniche e di sicurezza, visitate il sito www.zweihorn.com. Eventuali variazioni cromatiche presenti sono da imputarsi al processo di stampa.

I contenuti presentati su queste pagine sono soggetti alla legge tedesca sui diritti d'autore. Qualsiasi duplicazione, modifica o distribuzione e qualsiasi forma di utilizzo non tutelate dalle disposizioni in materia di diritto d'autore della legge tedesca richiedono l'autorizzazione scritta di Akzo Nobel Wood Coatings GmbH.

È possibile effettuare copie della presente brochure esclusivamente per uso privato e non commerciale. Vengono rispettati i diritti d'autore di terze parti per i contenuti presenti su queste pagine non creati da Akzo Nobel Wood Coatings GmbH. In particolare, i contenuti di terze parti vengono indicati come tali. Siete invitati a segnalarci qualsiasi violazione dei diritti di autore eventualmente riscontrata.

**Guida Correct 2015, ultimo aggiornamento
13 maggio 2015**



Correct dalle origini

Dal 2005 il marchio Zweihorn® fa parte del gruppo AkzoNobel, un'azienda leader nell'industria dei colori e delle vernici, nonché uno dei più importanti produttori di sostanze chimiche per usi speciali. AkzoNobel può contare sulla propria esperienza pluriennale per offrire ai clienti industriali e privati in tutto il mondo prodotti innovativi e tecnologie sostenibili, sviluppati per soddisfare i requisiti sempre più complessi di questo settore in rapido cambiamento. Tra i prodotti inclusi nel nostro portafoglio figurano marchi come Sikkens Wood Coatings e Zweihorn®, entrambi leader nei rispettivi mercati.

Da anni, il marchio Zweihorn® di AkzoNobel offre prodotti creati appositamente per le riparazioni superficiali. Abbiamo collaborato con carpentieri e falegnami per sviluppare un sistema professionale in grado di affrontare i problemi tipici di questo settore.

Che si debbano riparare aree ristrette o anche estese, non solo su legno e materiali legnosi ma anche su superfici sintetiche, questo sistema unico per la riparazione delle superfici è in grado di offrire un aiuto davvero professionale. Che le superfici siano verniciate o al naturale non fa differenza. La gamma Correct offre una selezione di prodotti pratici per le riparazioni superficiali che contribuiscono a evitare gli onerosi costi dovuti a contestazioni e sconti in fattura.

Inoltre, potendo riparare con competenza professionale direttamente presso il cliente i danni più frequenti, si eviteranno le spese derivanti da viaggi e interventi extra e dato che le modifiche vengono apportate sempre con il materiale originale, non sarà necessario fare tentativi su tentativi per "indovinare" la giusta tonalità: il risultato sarà perfetto fin da subito.

Legenda



Tempo necessario senza tempo di attesa



Ulteriori trucchi e suggerimenti



Errore del cliente



Errore del laboratorio

Assistenza tecnica

Per qualsiasi domanda relativa all'uso dei nostri prodotti, potete rivolgervi al nostro rappresentante locale, che sarà lieto di fornirvi la propria consulenza circa la finitura delle superfici. Una volta inserito il CAP nella pagina di ricerca Contatti verranno visualizzati i numeri di telefono pertinenti. Oltre all'indirizzo del rivenditore, vengono mostrate le informazioni sull'assistenza tecnica **Zweihorn®** insieme ai numeri di telefono cellulare.

Potete inoltre mettervi in contatto con il nostro dipartimento Applications Engineering:

Tel. +49 (0)2103 77-482

Fax +49 (0)2103 77-622

Sicurezza dei prodotti

Per qualsiasi domanda sulla salute e la sicurezza, potete contattare il dipartimento Product Safety:

Tel. +49 (0)2103 77-253

Fax +49 (0)2103 77-475

Domande generali

Per tutte le altre domande, contattate il nostro call centre generale:

Tel. +49 (0)2103 77-800

Fax +49 (0)2103 77-577

Numero di emergenza generale

Tel. +49 (0)30 1 92 40 – Centro antiveleni di Berlino



Introduzione	
Il sistema Correct	06
Risoluzione dei problemi	07

Introduzione



Riparazione dei danni	
Su legno non trattato	10-14
Su legno mordenzato/verniciato	15-21
Su legno pitturato	22-26
Su legno trattato con olio/cera	27-29

Riparazione dei danni



La gamma Correct	
Riempimento	32-33
Ritocco	34
Pittura/verniciatura	35
Accessori	35

La gamma Correct



Il sistema Correct

Il nostro sistema Correct si basa sul principio che è sempre possibile effettuare riparazioni utilizzando i materiali originali. Durante la produzione dei mobili, se versate in un recipiente una piccola quantità di colore di pittura/vernice o mordente utilizzato e lo etichettate con data, cliente e oggetto, avrete sempre a portata di mano il prodotto originale per eventuali riparazioni.

In altre parole:

- Stesso mordente, stessa pittura/vernice, stessa tecnica di applicazione = stesso risultato (nessuna differenza circa tonalità di colore o livello di gloss).
- Nessun dispendio di tempo per trovare il colore giusto
- Nessuna differenza nell'invecchiamento dei vari materiali (friabilità, ingiallimento, ecc.)

Intervento sempre in loco con un piccolo aerografo (ad esempio la pistola a spruzzo Sata) e una cartuccia di aria compressa oppure, ancora meglio, un compressore portatile. Nelle prossime pagine vi mostreremo come fare.

i

Suggerimento:

Nel caso in cui un cliente richieda la riparazione/il ritocco di un vecchio mobile, ricordate che il rivenditore Zweihorn può formulare e miscelare qualsiasi tonalità di colore richiesta (mordente/pittura/vernice colorata) presentando un campione. In questo modo non dovrete preoccuparvi della tonalità di colore né perderete tempo prezioso cercando di riprodurre la tonalità originale.

Risoluzione dei problemi

Danni e imperfezioni della finitura superficiale risultano particolarmente fastidiosi se si verificano sull'oggetto finito, in transito o presso il cliente:

- Uno scalpello cade sul pannello finito di truciolo impiallacciato, creando una profonda ammaccatura
- Un pannello in laminato cade per sbaglio e si scheggia un angolo
- Durante il montaggio di un armadietto, il foro di un cardine si lacera

Incidenti come questi possono succedere in un attimo e sono fin troppo comuni. In genere, i materiali sostitutivi non sono disponibili in loco e sostituire l'intero pannello sarebbe troppo costoso. Se poi il laboratorio non è nelle vicinanze, dovrete programmare un intervento extra per riparare quello che in effetti è un danno relativamente contenuto, con conseguente ritardo nel pagamento della fattura.

Date un'occhiata alla nostra gamma di prodotti Correct e scoprite con quanta rapidità e semplicità potete far scomparire danni e difetti.

i

Suggerimento:

Come per qualsiasi altra cosa, "la pratica vale più della grammatica". Fate esercitare il vostro team in riparazioni superficiali difficili come quelle sopra menzionate. Leggete inoltre le linee guida per la riparazione fornite di seguito.

Importante: tutte le riparazioni devono essere eseguite in loco presso il cliente, con l'oggetto nella posizione in cui verrà usato. In caso contrario, l'illuminazione e l'angolazione differenti potrebbero portare a scegliere la tonalità di colore sbagliata.

Riparazione dei danni: riparazioni professionali, rapide ed economiche

Nelle pagine successive, vedremo passo passo come riparare e correggere in modo semplice danni e imperfezioni su una serie di materiali legnosi. Grazie alle icone potrete capire con facilità quanto tempo serve per la riparazione superficiale e se il difetto può essere corretto in loco presso il cliente oppure se occorre rientrare in laboratorio.

Sono presentati vari esempi di correzione dei problemi sui seguenti materiali:

Legno non trattato	10-14
Legno mordenzato/verniciato	15-21
Legno pitturato	22-26
Legno oliato/incerato	27-29



Naturale

Mordenzato/verniciato

Pitturato

Trattato con olio/cera



Danno/imperfezione

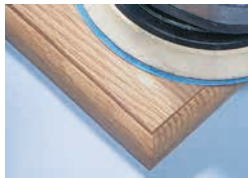
Esempio: cornice in legno massello non trattato



1. Individuate la tonalità di colore corretta di Correct Mastice per legno. Se avete bisogno di un colore intermedio, potete eventualmente miscelare più tonalità di colore.



2. Riempite l'ammaccatura con Correct Mastice per legno. Le ammaccature profonde o larghe devono essere riempite in due fasi separate, lasciando asciugare il prodotto tra un'applicazione e l'altra.



3. Una volta che il prodotto è sufficientemente asciutto, potete passare alla carteggiatura dell'area. Nel caso in cui siano ancora visibili delle piccole imperfezioni (bolle d'aria/crepe), riempite nuovamente l'ammaccatura.



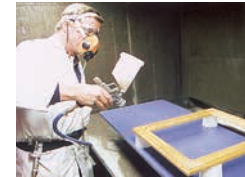
4. Passate un raschietto per ripristinare le porosità mancanti. Meglio passare delicatamente più volte che premere eccessivamente e andare troppo in profondità.

Naturale

Mordenzato/verniciato

Pitturato

Trattato con olio/cera



5. A questo punto potete, secondo le necessità, mordenzare e primerizzare l'area ed eseguire un'adeguata carteggiatura intermedia.



6. Potete correggere la tonalità di colore e riprodurre le venature mancanti utilizzando Correct Cassetta per ritocchi. La traslucenza, o l'opacità, del colore dipenderà dal grado di diluizione.



7. Ricordate sempre di verniciare tutte le aree ritoccate. Dopo la mano finale di vernice, l'intervento sull'area è completo.



Suggerimento:

Effettuate sempre una prova della tonalità di colore sulla pellicola di ritocco.

Naturale

Mordenzato/verniciato

Pitturato

Trattato con olio/cera



Angolo scheggiato

Esempio: pannello in MDF con pellicola di primer



1. Prepare l'angolo all'intervento con del nastro adesivo per mascherature. Miscelate Correct Mastice a due componenti per legno 100:3 con la pasta indurente. Assicuratevi che il rapporto di miscelazione sia sempre corretto e che riempitivo e indurente siano miscelati omogeneamente.



2. Ora riempite l'angolo scheggiato con la miscela di riempitivo. Premete fermamente la pellicola trasparente sul riempitivo per impedire la formazione di bolle d'aria. In questo modo la successiva carteggiatura risulterà più facile. Rimuovete la pellicola solo una volta che il riempitivo è indurito completamente (attendere almeno 15 minuti).



3. A questo punto potete carteggiare l'area e ricreare l'angolo secondo la forma originale.



4. Sigillate ora la superficie utilizzando, ad esempio, Wigranit® Materiale riempitivo isolante. Per le superfici in legno impiallacciato o massello, il passo successivo è quello di mordenzare, primerizzare o ricreare eventuali porosità mancanti.

Naturale

Mordenzato/verniciato

Pitturato

Trattato con olio/cera



5. Carteggiate l'intera area per prepararla al trattamento successivo. Nel caso delle superfici in legno, dovete ritoccare l'angolo utilizzando una tonalità di colore corrispondente e ripristinare eventuali venture mancanti (vedere sezione 6, pagina 11).



6. Passate a questo punto sull'area una mano di Wigranit® Novacolor. Nel caso delle superfici in legno, potete ora possibile applicare una mano di finitura.



7. Dopo un'adeguata carteggiatura intermedia, applicate sull'area pitturata una mano di finitura con Crystallit® Vernice incolore. Poiché il danno è stato riparato prima della verniciatura, la finitura opaca ora non è più visibile.

- Naturale
- Mordenzato/verniciato
- Pitturato
- Trattato con olio/cera



Graffi/imperfezioni

Esempio: pannello di truciolato impiallacciato non trattato



1. Coprite l'imperfezione utilizzando Correct Mastice per legno nella tonalità di colore corrispondente. Assicuratevi di creare una piccola "collinetta" di mastice.



2. Una volta che il prodotto è sufficientemente asciutto, potete passare alla carteggiatura dell'area. Nel caso in cui siano ancora visibili delle piccole imperfezioni (bolle d'aria), riempite nuovamente il graffio. Ora, potete ripristinare le porosità con un raschietto.



3. A questo punto potete, secondo le necessità, mordenzare e primerizzare l'area e, infine, dopo una carteggiatura intermedia, applicare la mano di finitura.



4. Nella maggior parte dei casi, il difetto non sarà più visibile, poiché Correct Mastice per legno trattiene egregiamente il mordente.



Suggerimento:

Potete ripristinare accuratamente eventuali venature mancanti dopo aver passato il primer con Correct Cassetta per ritocchi. In ultimo, applicate una mano di finitura.

- Naturale
- Mordenzato/verniciato
- Pitturato
- Trattato con olio/cera



Macchia d'acqua

Esempio: superficie rivestita in nitrocellulosa



1. Gli schizzi d'acqua o un'alta concentrazione di vapore acqueo su aree rivestite in nitrocellulosa possono causare la formazione di macchie d'acqua grigiastre. Vaporizzate semplicemente l'area con l'Anti-grigio Zweihorn® e lasciate agire finché l'area non è completamente asciutta.



2. Pulite accuratamente l'area per rimuovere eventuali residui di sporco. Con un panno, distribuite semplicemente sulla superficie il Curativo per mobili Zweihorn®.



3. Nella maggior parte dei casi, dopo questa semplice applicazione la macchia sarà scomparsa. Tuttavia, se l'acqua è penetrata nel legno a causa della vernice danneggiata, in genere il legno diventa grigio. In questo caso, l'unico rimedio è quello di carteggiare e verniciare di nuovo.

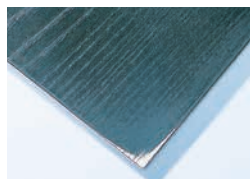


Naturale

Mordenzato/verniciato

Pitturato

Trattato con olio/cera



Mordente consumato

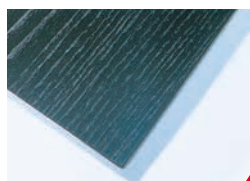
Esempio: pannello impiallacciato, mordenzato in nero e primerizzato



1. Coprite leggermente l'angolo con il mordente "originale" (nell'esempio, il mordente Aquacreativ ACB RAL 9005). Lavorate una piccola quantità di materiale per volta. È preferibile raggiungere la saturazione di colore originale poco a poco.



2. A questo punto verniciate l'area utilizzando la vernice adeguata (nell'esempio, Crystallit® Vernice CL 8).



3. Con un'attenta e meticolosa verniciatura, l'angolo consumato non è più visibile.



i

Suggerimento:

Una volta carteggiato l'angolo, prima di pitturare, potrebbe essere necessario ricostruire l'area usando Correct Mastice a due componenti per legno (vedere pag. 12) oppure incollare un nuovo angolo dello stesso tipo.

Naturale

Mordenzato/verniciato

Pitturato

Trattato con olio/cera



Graffio

Esempio: superficie mordenzata e verniciata



1. Scegliete il modello di Correct Matita velante più adatto e utilizzatelo per riparare il graffio.



2. Se necessario, potete usare il feltro abrasivo bianco per uniformare eventuali sovrapposizioni di colore senza danneggiare la superficie verniciata.



3. In caso di superfici sottoposte ad uso intensivo, si raccomanda di verniciare l'area con la vernice trasparente "originale" (nell'esempio, Crystallit® Vernice CL 8). Per garantire una finitura uniforme, la vernice deve essere applicata con la massima quantità di diluente (fare riferimento alla scheda tecnica disponibile su www.zweihorn.com).



4. Con lana di acciaio finissima (000) o feltro abrasivo bianco, rimuovete eventuali schizzi prodotti. Esercitate una pressione leggerissima per evitare di lasciare segni di carteggiatura.



5. Nella maggior parte dei casi, il graffio non è più visibile.



i

Suggerimento:

Quando miscelate tonalità diverse di mordente, assicuratevi di riempire con il materiale originale anche Correct Matita coprente e velante. In questo modo avrete a portata di mano il colore esatto per riparare eventuali danni.

Naturale

Mordenzato/verniciato

Pitturato

Trattato con olio/cera



Cardine dell'anta lacerato

Esempio: anta di armadio in legno massello mordenzato e verniciato



1. Miscelate Correct Mastice a due componenti per legno 100:3 con la pasta indurente. Assicuratevi che il rapporto di miscelazione sia sempre corretto e che riempitivo e indurente siano miscelati omogeneamente. Ora riempite l'area danneggiata con la miscela di riempitivo.



2. Carteggiate l'area danneggiata in modo da ridurre le dimensioni dell'area oggetto dell'intervento di ritocco. Adesso potete ripristinare le porosità con la punta di un raschietto. Per ripristinare le porosità scure, riempitele con una cera morbida scura.



3. Potete correggere la tonalità di colore e riprodurre le venature mancanti utilizzando Correct Cassetta per ritocchi. La traslucenza, o l'opacità, del colore dipenderà dal grado di diluizione.



4. Applicate adesso sull'area ritoccata una mano di vernice trasparente "originale" (nell'esempio, Crystallit® Vernice CL 8) senza creare accumuli. Per garantire una finitura uniforme, la vernice deve essere applicata con la massima quantità di diluenti (fare riferimento alla scheda tecnica disponibile su www.zweihorn.com).

Naturale

Mordenzato/verniciato

Pitturato

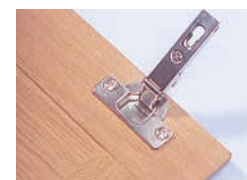
Trattato con olio/cera



5. Con lana di acciaio finissima (000) o feltro abrasivo bianco, rimuovete eventuali schizzi prodotti. Esercitate una pressione leggerissima per evitare di lasciare segni di carteggiatura.



6. Pulite accuratamente l'area per rimuovere eventuali residui di sporco. Con un panno, distribuite semplicemente sulla superficie il Curativo per mobili Zweihorn®.



7. Il danno è riparato professionalmente e in genere non vi saranno contestazioni.



Suggerimento:

Se l'area danneggiata è più estesa, riparate il foro per la cerniera prima del riempimento oppure procedete alla mascheratura con del nastro adesivo.

Effettuate sempre una prova della tonalità di colore sulla pellicola di ritocco.

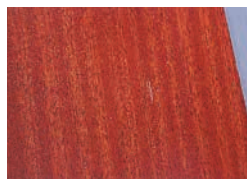
Si tratta di una riparazione superficiale di difficile esecuzione: consigliamo di esercitarsi bene.

Naturale

Mordenzato/verniciato

Pitturato

Trattato con olio/cera



Graffi di minore entità

Esempio: superficie mordenzata in marrone e verniciata



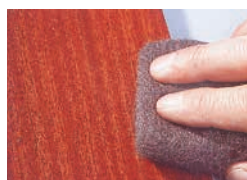
1. Riempite il graffio utilizzando Correct Cera morbida nel colore corrispondente. Se necessario, potete miscelare insieme diverse tonalità di colore. La cera morbida è più lavorabile scaldandola leggermente tra le mani.



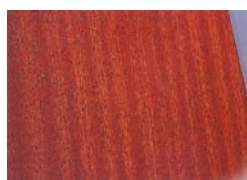
2. Assicuratevi di premere bene la cera morbida nel graffio con una spatola. A questo punto rimuovete eventuali eccessi di cera dall'area di lavoro. Fate attenzione a non utilizzare spatole dai bordi affilati, poiché potrebbero danneggiare la superficie verniciata. Per far sì che vengano rimossi tutti i residui, potete passare sulla superficie del feltro abrasivo bianco.



3. Per proteggere l'area dove è stata applicata la cera morbida, applicate una mano di vernice trasparente "originale" (nell'esempio, Crystal-lit® Vernice CL 8) senza creare accumuli. Per garantire una finitura uniforme, la vernice deve essere applicata con la massima quantità di diluenti (fare riferimento alla scheda tecnica disponibile su www.zweihorn.com).



4. Con lana di acciaio finissima (000) o feltro abrasivo bianco, rimuovete eventuali schizzi prodotti. Esercitate una pressione leggerissima per evitare di lasciare segni di carteggiatura.



5. Poiché è stato riparato solo un graffio di lieve entità, l'area danneggiata in genere non è più visibile. Potreste dover ripristinare la grana, ovvero porosità e venature (vedere sezione 6, pagina 11).

Naturale

Mordenzato/verniciato

Pitturato

Trattato con olio/cera



Bordo graffiato/consumato

Esempio: superficie pitturata di bianco (9016)



1. Scegliete Correct Matita coprente e velante nel colore corrispondente. Presso il rivenditore è possibile riempire Correct Matita coprente e velante con qualsiasi mordente o pittura colorata della stessa identica tonalità. Posizionate la punta della matita su un pezzo di legno di scarto (ad esempio) e premete 3-4 volte finché la punta non si riempie completamente di prodotto. La matita è ora pronta all'uso.



2. Passate la matita sull'area danneggiata, tenendola leggermente inclinata rispetto al bordo. Se serve una seconda applicazione, lasciate asciugare bene la prima.



3. Poiché Correct Matita coprente e velante contiene la tonalità di colore originale, l'area di lavoro non presenterà alcuna differenza cromatica. La riparazione potrebbe essere rilevabile solo per via delle leggere differenze dello spessore dello strato o della finitura della vernice. In genere, tuttavia, non è necessario applicare una mano di finitura sull'area ritoccata.

i

Suggerimento:

Se la punta della matita si asciuga, pulitela rimuovendola e immergendola nel diluente per vernice.

Naturale

Mordenzato/verniciato

Pitturato

Trattato con olio/cera



Graffi di minore entità

Esempio: superficie pitturata di rosso con puntini neri



1. Riempite il graffio con la pittura colorata "originale" (nell'esempio, Wigranit® Novacolor). Per farlo, usate uno dei pennelli inclusi in Correct Cassetta per ritocchi.



2. Sempre con un pennello, potete anche ricreare eventuali puntini neri mancanti. Anche qui, utilizzate la pittura colorata "originale" (nell'esempio, Wigranit® Novacolor).



3. Applicate adesso sull'area ritoccata una mano di vernice trasparente "originale" (nell'esempio, Crystallit® Vernice CL 8) senza creare accumuli. Per garantire una finitura uniforme, la vernice deve essere applicata con la massima quantità di diluenti (fare riferimento alla scheda tecnica disponibile su www.zweihorn.com).

Naturale

Mordenzato/verniciato

Pitturato

Trattato con olio/cera



4. Con lana di acciaio finissima (000) o feltro abrasivo bianco, rimuovete eventuali schizzi prodotti. Esercitate una pressione leggerissima per evitare di lasciare segni di carteggiatura.



5. Pulite accuratamente l'area per rimuovere eventuali residui di sporco. Con un panno, distribuite semplicemente sulla superficie il Curativo per mobilio Zweihorn®.



6. L'area danneggiata è ora invisibile.



Suggerimento:

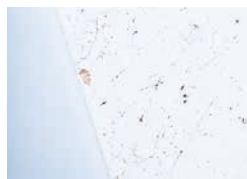
Se il danno interessa un'area più estesa, sarà necessario riempire la cavità con Correct Mastice a due componenti per legno (vedere pagina 12) prima di pitturare.

Naturale

Mordenzato/verniciato

Pitturato

Trattato con olio/cera



Bordo scheggiato

Esempio: superficie pitturata di bianco con motivi neri



1. Miscelate Correct Mastice a due componenti per legno 100:3 con la pasta indurente. Assicuratevi che il rapporto di miscelazione sia sempre corretto e che riempitivo e indurente siano miscelati omogeneamente. Ora riempite l'area danneggiata con la miscela di riempitivo.



2. Carteggiate l'area danneggiata in modo da ridurre le dimensioni dell'area oggetto dell'intervento di ritocco.



3. Riparate l'area riempita usando la pittura colorata "originale" (nell'esempio, Wigranit® Novacolor R9016). Con un po' di pratica, potrete utilizzare anche un aerografo per pitturare l'area.



4. Ripristinate ora i motivi mancanti, usando ancora una volta la pittura colorata "originale" (nell'esempio, Wigranit® Novacolor R9005).

Naturale

Mordenzato/verniciato

Pitturato

Trattato con olio/cera



5. Applicare adesso sull'area ritoccata una mano di vernice trasparente "originale" (nell'esempio, Crystallit® Vernice CL 8) senza creare accumuli. Per garantire una finitura uniforme, la vernice deve essere applicata con la massima quantità di diluenti (fare riferimento alla scheda tecnica disponibile su www.zweihorn.com).



6. Con lana di acciaio finissima (000) o feltro abrasivo bianco, rimuovete eventuali schizzi prodotti. Esercitate una pressione leggerissima per evitare di lasciare segni di carteggiatura.



7. Pulite accuratamente l'area per rimuovere eventuali residui di sporco. Con un panno, distribuite semplicemente sulla superficie il Curativo per mobili Zweihorn®.



8. Il danno è adesso riparato professionalmente e non si nota più, grazie all'uso della pittura originale e al ripristino del motivo.

i

Suggerimento:

Un'alternativa, in questo caso, è quella di utilizzare Correct Matita coprente e velante, con la quale, grazie ai bordi smussati, si possono ottenere dettagli molto sottili. Presso il rivenditore è possibile riempire Correct Matita coprente e velante con qualsiasi mordente o pittura colorata della stessa identica tonalità.

Cercate di applicare la matita con tratti più sottili possibile.

Naturale

Mordenzato/verniciato

Pitturato

Trattato con olio/cera



Angolo scheggiato/consumato

Esempio: anta di armadietto pitturata di bianco (9016)



1. Applicate sull'area danneggiata una sottile mano di pittura colorata "originale" (nell'esempio, Wigranit® Novacolor R9016). Lavorate una piccola quantità di materiale per volta. È preferibile raggiungere la saturazione di colore originale poco a poco.



2. Applicate adesso sull'area ritoccata una mano di vernice trasparente "originale" (nell'esempio, Crystallit® Vernice CL 8) senza creare accumuli. Per garantire una finitura uniforme, la vernice deve essere applicata con la massima quantità di diluente (fare riferimento alla scheda tecnica disponibile su www.zweihorn.com).



3. Con lana di acciaio finissima (000) o feltro abrasivo bianco, rimuovete eventuali schizzi prodotti. Esercitate una pressione leggerissima per evitare di lasciare segni di carteggiatura.



4. Pulite accuratamente l'area per rimuovere eventuali residui di sporco. Con un panno, distribuite semplicemente sulla superficie il Curativo per mobilio Zweihorn®.



5. L'area danneggiata è ora invisibile. Se il danno interessa un'area più estesa, sarà necessario riempire la cavità con Correct Mastice a due componenti per legno (vedere pagina 12) prima di pitturare.



Naturale

Mordenzato/verniciato

Pitturato

Trattato con olio/cera



Graffio

Esempio: pannello di legno massello trattato con olio



1. Carteggiate l'area danneggiata per rimuovere eventuali tracce di sporco (carta abrasiva a grana 400 o feltro abrasivo). Intervendo solo sul legno più chiaro, applicate abbondante olio "originale" (nell'esempio, Olio duro Naturtend).



2. Lasciate penetrare l'olio per almeno 10 minuti prima di rimuovere eventuali eccessi con un panno di lino. Se l'area più chiara è ancora visibile, ripetete le fasi precedenti.



3. Il difetto non è più visibile e, grazie all'uso di materiali "originali", anche l'invecchiamento sarà uguale a quello del resto della superficie.



Attenzione:

I panni imbevuti in olio devono sempre essere conservati in contenitori a chiusura ermetica per evitare qualsiasi rischio di combustione spontanea.

Naturale

Mordenzato/verniciato

Pitturato

Trattato con olio/cera



Graffi di minore entità

Esempio: pannello in legno massello trattato con cera



1. Riempite il graffio utilizzando il materiale "originale" (nell'esempio, Olio di cera dura Naturtrend). Lasciate asciugare completamente la miscela di cera/olio.



2. Ripetete i passaggi precedenti finché il graffio non è completamente riempito. Non occorre carteggiatura intermedia della parte riempita.



3. Eventuali irregolarità possono essere corrette utilizzando un feltro abrasivo bianco. Esercitate una pressione leggerissima per evitare di lasciare segni di carteggiatura.



4. Il difetto non è più visibile e, grazie all'uso di materiali "originali", anche l'invecchiamento sarà uguale a quello del resto della superficie.



Naturale

Mordenzato/verniciato

Pitturato

Trattato con olio/cera



Macchia di vino

Esempio: pannello di legno massello trattato con olio



1. Carteggiate il legno fino a rendere invisibile la macchia. Ultimate la carteggiatura con carta abrasiva a grana 400.



2. Intervenendo solo sull'area carteggiata, applicate abbondante olio "originale" (nell'esempio, Olio di progetto Naturtrend). Lasciate penetrare l'olio per almeno 10 minuti prima di rimuovere eventuali eccessi con un panno di lino. Se l'area più chiara è ancora visibile, ripetete le fasi precedenti.



3. Per ultimare la riparazione e rinnovare tutta l'area, trattate con un idoneo prodotto per il trattamento (ad esempio Naturtrend Cura per mobili). Potete utilizzare anche Naturtrend Olio rinfrescante per rinnovare regolarmente le aree trattate con olio e far sì che la superficie rimanga saturata e quindi più resistente alle macchie.



4. Il difetto non è più visibile e, grazie all'uso di materiali "originali", anche l'invecchiamento sarà uguale a quello del resto della superficie.



Attenzione:

I panni imbevuti in olio devono sempre essere conservati in contenitori a chiusura ermetica per evitare qualsiasi rischio di combustione spontanea.

Panoramica di tutta la gamma Correct

Per rimediare a danni piccoli o anche grandi, non solo su legno e materiali legnosi ma anche su superfici sintetiche, la gamma Correct di Zweihorn® vi offre un aiuto professionale. Nelle pagine seguenti vi presentiamo tutti i prodotti della gamma Correct, insieme a una descrizione dettagliata:

Riempimento	32-33
Ritocco	34
Pittura/verniciatura	35
Prodotti speciali e accessori	35



Riempimento

Ritocco

Verniciatura/pittura

Prodotti speciali/Accessori

Correct Cera morbida

Cera morbida per riparare rapidamente le aree danneggiate.

- Resistente alla luce
- Per ammaccature o crepe di dimensioni molto contenute
- Per superfici poco sollecitate

Disponibile incolore e in 27 tonalità del legno e colorate

- CWW/tonalità; 1 pz
- CWW-SA; Set A (14 pz)
- CWW-SB; Set B (14 pz)

Set A



- | | |
|--------------------|--------------------|
| 00 Incolore | 08 Limba |
| 01 Carpino | 09 Pino |
| 02 Peccio naturale | 10 Noce chiaro |
| 03 Frassino | 11 Ciliegio chiaro |
| 04 Rovere chiaro | 12 Pero |
| 05 Rovere naturale | 13 Ciliegio |
| 06 Ontano | |
| 07 Faggio rosso | |

Set B



- | | |
|---------------------------|-------------------------|
| 14 Mogano chiaro | 22 Grigio chiaro (7035) |
| 15 Rovere rustico | 23 Verde |
| 16 Noce scuro | 24 Giallo |
| 17 Palissandro scuro | 25 Arancione |
| 18 Mogano scuro | 26 Rosso |
| 19 Nero carbone (9005) | 27 Blu |
| 20 Bianco puro (9010) | |
| 21 Bianco traffico (9016) | |

Riempimento

Ritocco

Verniciatura/pittura

Prodotti speciali/Accessori

Correct Mastice a due componenti per legno

Mastice di riempimento a due componenti nelle tonalità del legno, per superfici fortemente sollecitate.

- Asciugatura rapidissima
- Non cede
- È sovraverniciabile
- Per angoli, bordi o ammaccature di grandi dimensioni

→ CHS; 500 g



Correct Mastice per legno

Materiale riempitivo a base solvente, per rimediare a danni su aree di piccole - medie dimensioni su legno naturale.

- Asciugatura rapida
- Residuo secco molto elevato
- Restringimento minimo
- Facilmente mordenzabile

→ CHK/tonalità; 200 g
→ CHK/0; 200 g, 500 g



Riempimento

Ritocco

Verniciatura/pittura

Prodotti speciali/Ac-
cessori

Correct Matita velante

Matita velante per ritocchi invisibili di piccoli difetti di pittura/vernice colorata su superfici in legno verniciate.

- Per piccoli graffi, segni o bordi consumati
- Disponibile in 12 tonalità standard
- Punta appositamente progettata per correzioni di precisione

→ *CLS/tonalità; 1 pz*
→ *CLS-S; Set (tutte e 12 le tonalità)*



- | | |
|-----------------------------|---------------------------|
| 01 Acero, betulla, frassino | 08 Mogano rosso (PM 14) |
| 02 Faggio naturale (PM 1) | 09 Noce medio (PM 10) |
| 03 Rovere chiaro (PM 30) | 10 Rovere rustico (PM 43) |
| 04 Faggio chiaro (PM 2) | 11 Noce scuro (PM 12) |
| 05 Ciliegio chiaro (PM 3) | 12 Nero (PM 16) |
| 06 Rovere medio (PM 31) | |
| 07 Mogano (PM 13) | |

Correct Matita coprente e velante

Matita colorata autoricaricabile per ritocchi di piccoli difetti cromatici di pittura/vernice.

- Per superfici pitturate/verniciate e pannelli sintetici
- Per superfici mordenzate

→ *CDLS; 1 pz*



Correct Cassetta per ritocchi

Colori universali da ritocco a base solvente per correggere piccoli difetti di pittura/vernice.

- Universale
- Disponibile in 24 tonalità standard
- Per una colorazione perfetta dei difetti riempiti
- Per riprodurre le venature/porosità naturali del legno

→ *CTK Cassetta per ritocchi; 1 pz*



Riempimento

Ritocco

Verniciatura/pittura

Prodotti speciali/Ac-
cessori

Super Duroffix® Bombolette spray

Vernice trasparente a un componente per correzioni iniziali o verniciatura di superfici; senza formaldeide.

- Compatibile con PVC
- Asciugatura rapida
- Disponibile in quattro livelli di gloss

→ *SDF-H, 8, 9, 0; bombolette spray da 400 ml*



Prodotto speciale: Antigrigio

Prodotto speciale per eliminare il grigio dalle superfici verniciate con prodotti alla nitrocellulosa.

→ *Antigrigio; bombolette spray da 400 ml*



Accessori: Diluente PUR S 9004

Diluente adatto alla maggior parte dei riempitivi, delle pitture/vernici e vernici incolore Zweihorn® a base solvente. Tempo di asciugatura normale.

→ *S 9004; 1l, 5l, 10l, 25l*

Nebulizzatore Preval

Bomboletta spray per mordenti o pitture/vernici Zweihorn®.

- Adatto anche a prodotti a due componenti
- Ugello studiato per nebulizzazione superficiale

- Adatto anche in caso di applicazioni parziali

→ *PREGLA; 1 pz*



Accessori: Pipette

Pipette in plastica per dosare con precisione pitture, vernici e indurenti.

→ *Pipette; 1 pz*



Accessori: Curativo per mobilio

Per la pulizia e la cura di tutte le superfici pitturate/verniciate e in plastica. Senza silicone.

→ *MPF; 500ml*



Akzo Nobel Hilden GmbH
Wood Coatings · Zweihorn
Düsseldorfer Straße 96-100 · 40721 Hilden, Germania
Postfach 10 05 22 · 40705 Hilden/GERMANIA
Tel.: +49 (0)2103 77-800 · Fax: +49 (0)2103 77-577
www.zweihorn.com · E-mail: zweihorn@akzonobel.com