



**Informations éditoriales**

Le contenu de la présente brochure a été élaboré avec le plus grand soin. Nous ne pouvons cependant en garantir l'exactitude, l'exhaustivité et l'actualité. Vous trouverez les informations les plus récentes sur nos produits, ainsi que des fiches techniques et des fiches de données de sécurité, sur [www.zweihorn.com](http://www.zweihorn.com). Les variations de couleurs éventuelles sont dues aux techniques d'impression.

Le contenu de la présente brochure est régi par la législation allemande sur les droits d'auteurs. Toute reproduction, modification ou diffusion et toute forme d'utilisation dépassant le cadre fixé par les dispositions de la législation allemande sur les droits d'auteur requièrent l'autorisation écrite d'Akzo Nobel Wood Coatings GmbH.

Une reproduction de la présente brochure est autorisée uniquement dans un cadre privé à des fins non commerciales. Dans la mesure où le contenu de la présente brochure n'a pas été élaboré par Akzo Nobel Wood Coatings GmbH, les droits d'auteur de tiers sont respectés. Les contenus de tiers sont signalés comme tels. Si toutefois vous deviez relever une violation de droits d'auteur, nous vous prions de nous en informer.

**Guide de la gamme Correct 2015, dernière mise à jour : 13 mai 2015**



**Corriger les défauts à la source**

La marque Zweihorn® fait partie du groupe AkzoNobel depuis 2005. AkzoNobel est l'un des leaders du marché de l'industrie des vernis et peintures de couleur et un fabricant majeur de produits chimiques de spécialité. Akzo Nobel s'appuie sur de longues années d'expérience pour desservir ses clients dans le monde entier, auxquels le groupe livre des

produits innovants et des technologies durables, spécialement conçus pour répondre aux besoins croissants de notre monde en rapide mutation. L'éventail des produits proposé comprend des marques telles que Sikkens Wood Coatings et Zweihorn®, toutes deux à la tête de leur marché respectif.

La marque Zweihorn® propose des produits de correction de surface depuis de nombreuses années. Nous travaillons en collaboration avec des menuisiers et des ébénistes pour élaborer une gamme professionnelle permettant de gérer tous types de problèmes pouvant survenir dans ce domaine.

Que ce soit pour la remise en état de petites ou de grandes surfaces en bois ou à base de bois, mais aussi en plastique, cette gamme unique vous offre une assistance professionnelle. Notre gamme comprend des produits pour les surfaces peintes ou brutes. La gamme Correct vous propose une sélection de produits pratiques pour la correction de surfaces et vous permettra d'éviter des réclamations et les remises coûteuses.

En remédiant aux défauts courants directement chez le client, vous économisez également le coût des appels d'offres. Qui plus est, vous utilisez des matériaux d'origine pour la remise en état. Il est donc inutile de tester divers produits imitant de façon approximative la teinte originale. Le résultat est d'emblée performant.

**Légende**

- 

Temps nécessaire sans délais d'attente
- 

Trucs et astuces complémentaires
- 

Intervention sur site
- 

Envoi en atelier

## Assistance technique

Pour toutes questions concernant l'utilisation de nos produits, veuillez contacter votre conseiller régional attitré. Il se fera un plaisir de vous conseiller sur tous les sujets liés au traitement des surfaces. Pour trouver ses coordonnées, veuillez saisir votre code postal sur l'onglet Contact de notre site Internet. En plus de l'adresse du revendeur, vous accéderez aux numéros de téléphone à composer pour joindre le service d'assistance technique Zweihorn®.

Vous pouvez aussi contacter notre département Applications Engineering :

Tél. +49 (0)2103 77-482

Fax +49 (0)2103 77-622

## Sécurité des produits

Pour toutes questions concernant la sécurité et la santé, veuillez contacter notre service dédié :

Tél. +49 (0)2103 77-253

Fax +49 (0)2103 77-475

## Questions diverses

Pour toutes autres questions, veuillez contacter notre centrale d'appels :

Tél. +49 (0)2103 77-800

Fax +49 (0)2103 77-577

## Numéro d'urgence général

Téléphone +33(0)01 40 05 48 48 – Centre antipoison de Paris



### 06-07

|                         |    |
|-------------------------|----|
| Système Correct         | 06 |
| Élimination des défauts | 07 |

### 08-29

|  |       |
|--|-------|
| Matériaux en bois brut                 | 10-14 |
| Pour matériaux en bois teinté / vernis | 15-21 |
| Pour matériaux en bois peint           | 22-26 |
| Matériaux en bois huilé / ciré         | 27-29 |

### 30-35

|                       |       |
|-----------------------|-------|
| Garnissage            | 32-33 |
| Retouche              | 34    |
| Peinture / vernissage | 35    |
| Accessoires           | 35    |

Introduction

Correction de défauts

La gamme Correct



## Le système Correct

Le système Correct repose sur le principe suivant : la remise en état de surface à l'aide de matériaux d'origine. En versant un peu de peinture, de vernis ou de laque dans des récipients adaptés pendant la fabrication des meubles, et en y apposant une étiquette mentionnant la date, le nom du client et le projet correspondants, il est possible de toujours disposer du produit d'origine pour procéder aux remises en état éventuelles.

### Autrement dit :

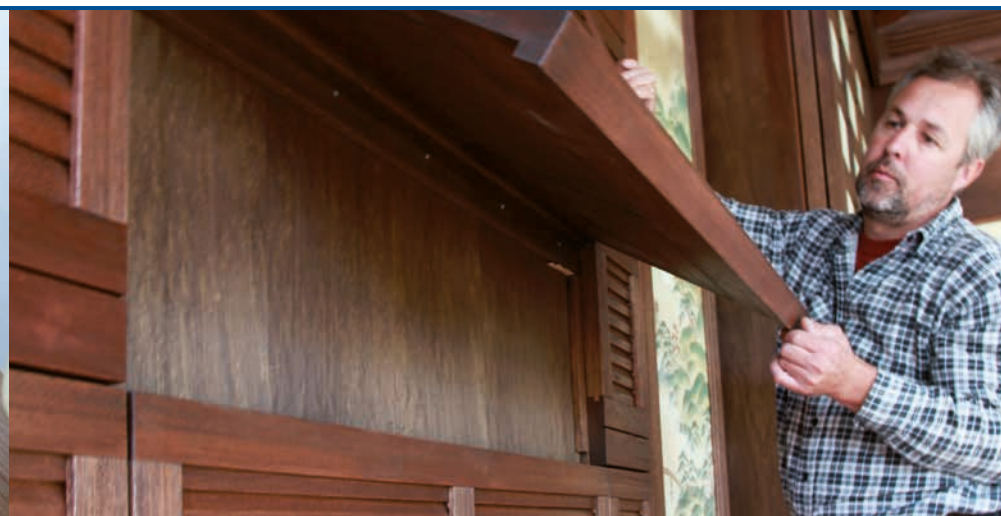
- Même lasure, même peinture / vernis, même technique d'application = même résultat (aucune différence au niveau de la teinte ou du degré de brillance).
- Inutile de procéder à des tests pour trouver la couleur appropriée
- Pas de comportement au vieillissement différent de divers matériaux (friabilité, jaunissement, etc.)

Travaillez toujours directement sur site avec un petit pulvérisateur (de marque Sata par ex.) et une cartouche à air comprimé. Privilégiez un compresseur mobile. Nous vous expliquons comment procéder dans cette brochure.

### i

#### Conseil :

Si vous êtes sollicités pour remettre en état ou retoucher un meuble ancien, n'oubliez pas que votre revendeur Zweihorn peut réaliser la teinte voulue (lasure, peinture ou vernis de couleur) sur simple présentation d'un échantillon. De cette façon, vous n'avez pas à vous soucier de la teinte. Vous évitez de perdre un temps précieux à imiter de façon approximative la teinte initiale.



## Elimination des défauts

Les défauts et les imperfections de la couche de finition sont spécialement gênants lorsqu'ils concernent un produit fini, en transit ou déjà livré au client :

- Chute d'un burin sur un panneau en contreplaqué provoquant un trou profond
- Chute accidentelle d'un panneau stratifié écaillant un bord
- Porte abîmée pendant l'accrochage durant le montage d'une armoire

Ce type d'incident est fréquent et vite arrivé. En règle générale, aucun matériau de remplacement n'est disponible sur place. Par ailleurs, remplacer un panneau complet revient cher. De plus, quand l'atelier est loin, l'émission d'un appel d'offres pour une opération de remise en état relativement mineure s'impose et retarde le paiement de la facture.

Découvrez la gamme Correct et la facilité avec laquelle les défauts ou les dommages peuvent être éliminés !

### i

#### Conseil :

Comme dans tous les domaines, la pratique fait la différence. Formez votre équipe à la maîtrise des opérations de correction de surface délicates ci-dessus et lisez attentivement le guide de remise en état fourni.

**Remarque importante :** toutes les opérations de remise en état doivent être réalisées à l'emplacement initial de l'objet concerné. Toute différence d'éclairage ou de point de vue pourrait fausser le choix de la teinte.

## Correction de défauts : Des résultats professionnels, rapides et économiques

Vous trouverez dans les pages suivantes une approche simple, décrite étape par étape, de la remise en état et de la correction de défauts et d'imperfections sur divers matériaux en bois. Les pictogrammes vous donnent une indication sur le temps nécessaire et sur le lieu de l'intervention (sur site ou envoi en atelier).

Les exemples fournis concernent la correction de défauts sur les matériaux suivants :

|                                   |       |
|-----------------------------------|-------|
| Matériaux en bois brut            | 10-14 |
| Matériaux en bois teinté / vernis | 15-21 |
| Matériaux en bois peint           | 22-26 |
| Matériaux en bois huilé / ciré    | 27-29 |



Non traité

Teinté / vernis

Peint

Huilé / ciré



## Trou / imperfection

Exemple : cadre en bois massif brut



1. Sélectionner la teinte de bois adaptée dans la gamme de pâtes à bois Correct. Pour obtenir une couleur intermédiaire, mélanger plusieurs teintés.



2. Comblers le trou à l'aide de la Pâte à bois Correct. Les trous importants doivent être comblés en deux temps en laissant sécher la pâte à bois entre les deux applications.



3. Lorsque la pâte à bois est bien sèche, poncer la surface. Reboucher les petits trous qui restent éventuellement visibles (bulles d'air, fissures).



4. Passer la raclette pour reconstituer les pores manquants. Eviter d'exercer une pression trop importante pour ne pas enfoncer la surface.

Non traité

Teinté / vernis

Peint

Huilé / ciré



5. Teinter ou apprêter la surface selon les besoins et procéder à un ponçage intermédiaire.



6. Procéder aux retouches de couleur nécessaires ou reconstituer le veinage du bois à l'aide de la Boîte de couleurs Correct. Le degré de transparence ou d'opacité du produit dépend de la quantité de diluant utilisée.



7. Les zones retouchées doivent impérativement être revernies. Le travail n'est terminé qu'après l'application de la couche finale de vernis.



### Conseil :

Il est recommandé de toujours tester au préalable la teinte choisie sur le film de retouche.

Non traité

Teinté / vernis

Peint

Huilé / ciré



## Bord écaillé

Exemple : panneau MDF avec film d'apprêt



1. Utiliser du ruban adhésif pour préparer le coin à traiter. Mélanger l'apprêt bois bicomposant Correct avec le durcisseur (100:3). Doser le mélange avec précision pour assurer l'homogénéité de la pâte à bois et de l'agent durcisseur.



2. Comblir la zone endommagée avec le mélange obtenu. Appliquer le film transparent sur la pâte à bois en appuyant fortement pour éviter la formation de bulles d'air. Cela facilitera l'étape ultérieure du ponçage. Retirer le film uniquement après séchage complet de la pâte à bois (attendre 15 minutes).



3. La zone peut aussi être poncée pour redonner à l'angle sa forme initiale.



4. Garnir la surface, par exemple à l'aide de garnissant isolant Wigranit®. Pour les surfaces en bois massif ou contreplaqué, l'étape suivante consiste à teinter, appliquer une couche d'apprêt ou reconstituer les pores manquants.

Non traité

Teinté / vernis

Peint

Huilé / ciré



5. Poncer l'ensemble de la surface en vue du traitement ultérieur. Sur les surfaces en bois, retoucher les bordures d'angle en utilisant la teinte appropriée et reconstituer le veinage manquant (cf. section 6, page 11).



6. Appliquer une couche de vernis Wigranit® Novacolor. Sur les surfaces en bois, la couche finale doit être appliquée ici.



7. Après le ponçage, appliquer le vernis de finition Crystallit®. Le problème ayant été traité avant le vernissage, la couche opaque n'est plus visible.



- Non traité
- Teinté / vernis
- Peint
- Huilé / ciré



### Rayure / imperfection

Exemple : panneau en bois aggloméré contreplaqué brut



**1.** Combler l'imperfection à l'aide de la Pâte à bois Correct de la teinte appropriée. Laisser dépasser un peu de pâte à bois.



**2.** Lorsque la pâte à bois est bien sèche, poncer la zone. Reboucher les petits trous qui restent éventuellement visibles (bulles d'air). Utiliser une raclette pour reconstituer les pores.



**3.** Teinter ou apprêter la surface selon les besoins, puis appliquer un vernis de finition après un ponçage intermédiaire.



**4.** Dans la majorité des cas, le défaut a disparu, car la Pâte à bois Correct absorbe très bien le vernis.

**i** **Conseil :**  
Le cas échéant, reconstituer avec soin le veinage du bois avec la Boite de couleurs Correct après avoir appliqué la couche d'apprêt. La dernière étape consiste à appliquer le vernis de finition.

- Non traité
- Teinté / vernis
- Peint
- Huilé / ciré



### Tache d'humidité

Exemple : surface revêtue d'un vernis nitrocellulosique



**1.** Les taches d'humidité grisâtres peuvent résulter de projections d'eau ou d'une concentration élevée en vapeur d'eau au niveau des zones revêtues d'un vernis nitrocellulosique. Pulvériser la surface avec l'Éliminateur de voiles gris Zweihorn®. Laisser agir jusqu'à séchage complet.



**2.** Bien nettoyer la zone pour éliminer toutes les saletés. Essuyer la surface à l'aide du produit de soin pour meubles Zweihorn®.



**3.** Dans la majorité des cas, cela suffit à éliminer la tache. Si de l'eau s'est infiltrée dans le bois en raison de la dégradation du vernis, un voile gris recouvre cependant généralement le bois. La seule solution est alors de reponcer et de revernir la surface.

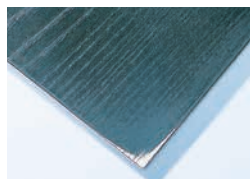


Non traité

Teinté / vernis

Peint

Huilé / ciré



## Colorants dégradés

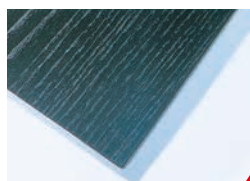
Exemple : panneau en contreplaqué teinté en noir avec couche d'apprêt



1. Teinter la bordure d'angle à l'aide du produit d'origine (par ex. teinte Aquacreativ ACB RAL 9005). Utiliser très peu de produit à la fois. Il est préférable de se rapprocher progressivement de la couleur initiale.



2. Vernir la surface à l'aide du produit approprié (par ex. vernis Crystallit® CL 8).



3. En procédant de façon méticuleuse, le coin abîmé sera entièrement remis en état et le défaut ne sera plus visible.



### Conseil :

Après le ponçage, le coin doit être reconstitué à l'aide de l'Apprêt bois bicomposant Correct (voir page 12). Le cas échéant, coller un nouveau coin de même type.

Non traité

Teinté / vernis

Peint

Huilé / ciré



## Trace de frottement

Exemple : surface teintée et vernie



1. Choisir le stylo correcteur approprié pour éliminer la trace d'abrasion.



2. Si nécessaire, utiliser le feutre abrasif blanc pour égaliser les superpositions de couleur sans endommager la surface vernie.



3. Sur les surfaces fortement sollicitées, nous recommandons de vernir la zone endommagée à l'aide du produit transparent « d'origine » (par ex. vernis Crystallit® CL 8). Pour garantir la qualité de la couche de finition, diluer le vernis avec la quantité maximale de diluant (cf. fiche technique disponible sur [www.zweihorn.com](http://www.zweihorn.com)).



4. Utiliser une laine d'acier fine (000) ou le feutre abrasif blanc pour éliminer les dépôts éventuels de brouillard de pulvérisation. Exercer une très faible pression pour ne pas laisser de traces de ponçage.



5. Dans la majorité des cas, la trace d'abrasion n'est plus visible.



### Conseil :

Lors de la réalisation du mélange de couleur, penser à remplir également le Stylo de vernissage et de retouche Correct. Vous disposerez alors exactement de la teinte nécessaire pour corriger le défaut.

Non traité

Teinté / vernis

Peint

Huilé / ciré



## Porte de placard arrachée

Exemple : porte de placard en bois massif teinté et vernis



1. Mélanger l'apprêt bois bicomposant Correct avec le durcisseur (100:3). Doser le mélange avec précision pour assurer l'homogénéité de la pâte à bois et de l'agent durcisseur. Garnir la zone endommagée de pâte à bois.



2. Poncer la zone endommagée afin de réduire le travail de retouche nécessaire. L'extrémité de la raclette peut servir à reconstituer les pores manquants. Garnir les pores foncés de cire molle.



3. Procéder aux retouches de couleur nécessaires ou reconstituer le veinage du bois à l'aide de la Boîte de couleurs Correct. Le degré de transparence ou d'opacité du produit dépend de la quantité de diluant utilisée.



4. Vernir la zone retouchée à l'aide du produit « d'origine » (par ex. vernis Crystallit® CL 8) en évitant toute aspérité. Pour garantir la qualité de la couche de finition, diluer le vernis avec la quantité maximale de diluant (cf. fiche technique disponible sur [www.zweihorn.com](http://www.zweihorn.com)).

Non traité

Teinté / vernis

Peint

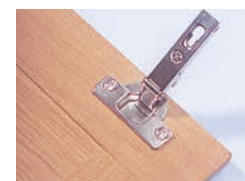
Huilé / ciré



5. Utiliser une laine d'acier fine (000) ou le feutre abrasif blanc pour éliminer les dépôts éventuels de brouillard de pulvérisation. Exercer une très faible pression pour ne pas laisser de traces de ponçage.



6. Bien nettoyer la zone pour éliminer toutes les saletés. Essuyer la surface à l'aide du produit de soin pour meubles Zweihorn®.



7. Le défaut a été corrigé de manière professionnelle et il ne devrait plus y avoir d'autres réclamations.

i

### Conseil :

Si la surface abîmée est plus large, combler le trou au niveau de la charnière avant le garnissage ou utiliser du ruban adhésif.

Il est recommandé de toujours tester au préalable la teinte choisie sur le film de retouche.

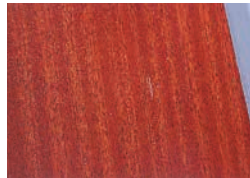
Cette opération est délicate. Entraînez-vous au préalable.

Non traité

Teinté / vernis

Peint

Huilé / ciré



## Légères rayures

Exemple : surface teinte et vernie marron



- Comblent la rayure à l'aide de la Cire malléable Correct de la couleur adaptée. Si nécessaire, mélanger deux teintes. La cire douce s'applique au mieux à une température proche de celle du corps.



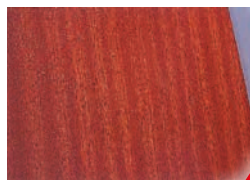
- Appliquer fermement la cire dans la rayure à l'aide d'un couteau à palette. Retirer ensuite tout excès de cire de la zone d'application. Veiller à ne pas utiliser un couteau à palette tranchant afin de ne pas endommager la surface vernie. Pour s'assurer de l'élimination de tous les résidus, frotter la surface à l'aide du feutre abrasif blanc.



- Afin de protéger la zone garnie de cire molle, appliquer une couche de vernis transparent à l'aide du produit « d'origine » (par ex. vernis Crystallit® CL 8) en évitant toute aspérité. Pour garantir la qualité de la couche de finition, diluer le vernis avec la quantité maximale de diluant (cf. fiche technique disponible sur [www.zweihorn.com](http://www.zweihorn.com)).



- Utiliser une laine d'acier fine (000) ou le feutre abrasif blanc pour éliminer les dépôts éventuels de brouillard de pulvérisation. Exercer une très faible pression pour ne pas laisser de traces de ponçage.



- Le défaut corrigé étant mineur, il ne devrait plus être visible. Si nécessaire, reconstituer le grain (pores et veinage) (cf. Section 6, page 10).

Non traité

Teinté / vernis

Peint

Huilé / ciré



## Bordure écaillée / usée

Exemple : surface peinte en blanc (9016)



- Choisir le Stylo de vernissage et de retouche Correct de la couleur adaptée. Demander au revendeur de remplir le Stylo de vernissage et de retouche Correct avec le produit de la teinte adaptée. Placer la pointe du stylo sur un morceau de carton inutilisé en exerçant 3 ou 4 pressions successives jusqu'à ce qu'elle se remplisse du produit. Le stylo est prêt à être utilisé.



- Passer le stylo sur la surface endommagée en l'inclinant légèrement par rapport au bord. Si une seconde couche est nécessaire, bien laisser sécher la première avant la deuxième application.



- Le Stylo de vernissage et de retouche Correct étant rempli du produit d'origine, aucune différence de couleur ne sera visible au niveau de la zone remise en état. Seule une légère différence d'épaisseur de la couche de finition peut être perceptible. En règle générale, il n'est cependant pas nécessaire de revernir la zone retouchée.

i

### Conseil :

Si l'extrémité du stylo a séché, elle peut être retirée et plongée dans un diluant pour être nettoyée.

Non traité

Teinté / vernis

Peint

Huilé / ciré



## Légères rayures

Exemple : surface peinte en rouge avec motif moucheté noir



1. Combler la rayure en appliquant le produit « d'origine » (par ex. Wigranit® Novacolor R9016). Utiliser l'un des pinceaux contenus dans la Boîte de couleurs Correct.



2. Un pinceau spécial peut être utilisé pour reproduire le motif noir manquant. Utiliser là aussi la peinture « d'origine » (par ex. Wigranit® Novacolor).



3. Vernir la zone retouchée à l'aide du produit « d'origine » (par ex. vernis Crystallit® CL 8) en évitant toute aspérité. Pour garantir la qualité de la couche de finition, diluer le vernis avec la quantité maximale de diluant (cf. fiche technique disponible sur [www.zweihorn.com](http://www.zweihorn.com)).

Non traité

Teinté / vernis

Peint

Huilé / ciré



4. Utiliser une laine d'acier fine (000) ou le feutre abrasif blanc pour éliminer les dépôts éventuels de brouillard de pulvérisation. Exercer une très faible pression pour ne pas laisser de traces de ponçage.



5. Bien nettoyer la zone pour éliminer toutes les saletés. Essuyer la surface à l'aide du produit de soin pour meubles Zweihorn®.



6. La zone endommagée n'est plus visible.

i

### Conseil :

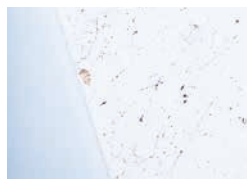
Si le défaut s'étend sur une large surface, combler la cavité à l'aide de l'Aprêt bois bicomposant Correct (voir page 12) avant d'appliquer la peinture.

Non traité

Teinté / vernis

Peint

Huilé / ciré



## Angle cassé

Exemple : surface peinte en blanc avec motif maillé noir



1. Mélanger l'apprêt bois bicomposant Correct 100:3 avec le durcisseur. Doser le mélange avec précision pour assurer l'homogénéité de la pâte à bois et de l'agent durcisseur. Comblar la zone endommagée avec le mélange obtenu.



2. Poncer la zone endommagée afin de réduire le travail de retouche nécessaire.



3. Corriger la surface comblée en appliquant la peinture « d'origine » (exemple : Wigranit® Novacolor R9016). Avec un peu de pratique, il est possible de peindre la zone avec un pulvérisateur.



4. Reconstituer le motif maillé manquant à l'aide de la peinture « d'origine » (par ex. Wigranit® Novacolor R9005).

Non traité

Teinté / vernis

Peint

Huilé / ciré



5. Revenir la zone retouchée à l'aide du produit « d'origine » (par ex. vernis Crystallit® CL 8) en veillant à éviter toute aspérité. Pour garantir la qualité de la couche de finition, diluer le vernis avec la quantité maximale de diluant (cf. fiche technique disponible sur [www.zweihorn.com](http://www.zweihorn.com)).



6. Utiliser une laine d'acier fine (000) ou le feutre abrasif blanc pour éliminer les dépôts éventuels de brouillard de pulvérisation. Exercer une très faible pression pour ne pas laisser de traces de ponçage.



7. Bien nettoyer la zone pour éliminer toutes les saletés. Essuyer la surface à l'aide du produit de soin pour meubles Zweihorn®.



8. Le défaut a été corrigé de manière professionnelle et n'est plus visible, grâce à l'utilisation de la peinture d'origine et à la reconstitution du motif initial.

i

### Conseil :

Il est également possible d'utiliser le Stylo de vernissage et de retouche Correct. Son extrémité chanfreinée permet de corriger les imperfections avec une grande précision. Demander au revendeur de remplir le Stylo de vernissage et de retouche Correct avec le produit de la teinte adaptée. Faire des traits aussi fins que possible.

Non traité

Teinté / vernis

Peint

Huilé / ciré



### Coin abîmé / écaillé

Exemple : porte de placard peinte en blanc (9016)



1. Appliquer une fine couche de peinture « d'origine » (exemple : Wigranit® Novacolor R9016). Utiliser très peu de produit à la fois. Il est préférable de se rapprocher progressivement de la couleur initiale.



2. Revenir la zone retouchée à l'aide du produit « d'origine » (par ex. vernis Crystallit® CL 8) en veillant à éviter toute aspérité. Pour garantir la qualité de la couche de finition, diluer le vernis avec la quantité maximale de diluant (cf. fiche technique disponible sur [www.zweihorn.com](http://www.zweihorn.com)).



3. Utiliser une laine d'acier fine (000) ou le feutre abrasif blanc pour éliminer les dépôts éventuels de brouillard de pulvérisation. Exercer une très faible pression pour ne pas laisser de traces de ponçage.



4. Bien nettoyer la zone pour éliminer toutes les saletés. Essuyer la surface à l'aide du produit de soin pour meubles Zweihorn®.



5. La zone endommagée n'est plus visible. Si le défaut s'étend sur une large surface, combler la cavité à l'aide de l'Apprêt bois bicomposant Correct (voir page 12) avant d'appliquer la peinture.



Non traité

Teinté / vernis

Peint

Huilé / ciré



### Trace d'abrasion

Exemple : panneau en bois massif huilé



1. Poncer la surface endommagée pour éliminer les saletés éventuelles à l'aide d'un papier à grain fin (400) ou du feutre abrasif. Sur les parties claires du bois uniquement, appliquer uniformément l'huile « d'origine » (Huile dure Naturtrend dans notre exemple)



2. Laisser pénétrer l'huile pendant au moins 10 minutes avant d'essuyer le surplus à l'aide d'un chiffon en tissu. Si la zone plus claire reste visible, renouveler les étapes ci-dessus.



3. Le défaut a disparu et, grâce à l'utilisation de matériaux « d'origine », le comportement au vieillissement de cette zone sera identique à celui du reste de la surface.



#### Attention !

Veiller à stocker les chiffons imbibés d'huile dans un récipient hermétique pour éviter le risque de combustion spontanée.

Non traité

Teinté / vernis

Peint

Huilé / ciré



## Légères rayures

Exemple : panneau en bois massif traité avec un mélange d'huile et de cire



1. Comblent la rayure à l'aide d'un matériau « d'origine » (comme l'huile-cire Naturtrend). Bien laisser sécher le mélange cire/huile.



2. Répéter les étapes ci-dessus jusqu'à ce que la rayure soit entièrement comblée. Il est inutile de procéder à un ponçage intermédiaire.



3. Corriger les aspérités éventuelles à l'aide du feutre abrasif blanc. Exercer une très faible pression pour ne pas laisser de traces de ponçage.



4. Le défaut a disparu et, grâce à l'utilisation de matériaux « d'origine », le comportement au vieillissement de cette zone sera identique à celui du reste de la surface.



Non traité

Teinté / vernis

Peint

Traité à l'huile / la cire



## Tache de vin

Exemple : panneau en bois massif huilé



1. Poncer la zone de la tache jusqu'à ce que cette dernière ne soit plus visible. Terminer par un papier de verre à grain fin (400).



2. Sur les parties poncées uniquement, appliquer uniformément l'huile « d'origine » (Huile projet Naturtrend dans notre exemple) Laisser pénétrer l'huile pendant au moins 10 minutes avant d'essuyer le surplus à l'aide d'un chiffon en tissu. Si la zone plus claire reste visible, renouveler les étapes ci-dessus.



3. Pour terminer et raviver la zone, appliquer un produit de soin approprié (par ex. le produit de soin pour meuble Naturtrend). Pour raviver les surfaces huilées, utiliser l'huile de rénovation Naturtrend à intervalles réguliers. De cette façon, la surface reste saturée et plus résistante aux taches.



4. Le défaut a disparu et, grâce à l'utilisation de matériaux « d'origine », le comportement au vieillissement de cette zone sera identique à celui du reste de la surface.



### Attention !

Veiller à stocker les chiffons imbibés d'huile dans un récipient hermétique pour éviter le risque de combustion spontanée.

### Vue d'ensemble de la gamme Correct

La gamme Correct Zweihorn® vous offre une aide professionnelle pour la retouche des petits et des gros défauts sur le bois ou des matériaux à base de bois, mais aussi sur des surfaces synthétiques. Vous trouverez dans les pages suivantes la liste et une description détaillée de tous les produits de la gamme Correct :

|                                  |       |
|----------------------------------|-------|
| Garnissage                       | 32-33 |
| Retouche                         | 34    |
| Vernissage / Peinture            | 35    |
| Produits spéciaux et accessoires | 35    |





Garnissage

Retouche

Vernissage / peinture

Produits spéciaux / accessoires

## Cire malléable Correct

Cire molle permettant une remise en état rapide des zones endommagées.

- Stable à la lumière
- Pour combler de petits trous ou de légères fissures
- Pour surfaces faiblement sollicitées

Cire incolore ou teintée (27 coloris et nuances de bois disponibles)

- CWW / coloré ; à l'unité
- CWW-SA ; gamme A (14 teintes)
- CWW-SB ; gamme B (14 teintes)

## Gamme A



- |                   |                   |
|-------------------|-------------------|
| 00 Incolore       | 08 Limba          |
| 01 Charme         | 09 Pin            |
| 02 Epicéa naturel | 10 Noyer clair    |
| 03 Frêne          | 11 Merisier clair |
| 04 Chêne clair    | 12 Poirier        |
| 05 Chêne naturel  | 13 Merisier       |
| 06 Aulne          |                   |
| 07 Hêtre rouge    |                   |

## Gamme B



- |                        |                      |
|------------------------|----------------------|
| 14 Acajou clair        | 22 Gris clair (7035) |
| 15 Chêne rustique      | 23 Vert              |
| 16 Noyer foncé         | 24 Jaune             |
| 17 Palissandre foncé   | 25 Orange            |
| 18 Acajou foncé        | 26 Rouge             |
| 19 Noir profond (9005) | 27 Bleu              |
| 20 Blanc pur (9010)    |                      |
| 21 Blanc trafic (9016) |                      |

Garnissage

Retouche

Vernissage / peinture

Produits spéciaux / accessoires

## Apprêt bois bicomposant Correct

Apprêt bicomposant d'élimination de taches pour

surfaces fortement sollicitées.

- Temps de séchage très court
- Ne s'affaisse pas
- Peut être peint / vernis
- pour bordures d'angle, coins ou trous importants

→ CHS ; 500 g



## Pâte à bois Correct

Produit en phase solvant doté d'un pouvoir garnissant pour les zones endommagées de petite à moyenne taille sur le bois brut.

- Temps de séchage court
- Haut extrait sec
- Faible rétraction
- Facile à teindre

→ CHK / coloré ; 200 g  
→ CHK / 0 ; 200 g, 500 g



Introduction

Correction de défauts

La gamme Correct

Garnissage

Retouche

Vernis / peinture

Produits spéciaux / accessoires

## Stylo de vernissage Correct

Stylo de vernissage pour retouche invisible de petits défauts de couleur / vernis sur les surfaces en bois vernies.

- Pour éliminer les rayures fines, les petites traces d'abrasion ou les bords usés
- Disponible en 12 coloris standards
- Pointe de forme spéciale permettant des corrections précises

→ CLS / coloré ; à l'unité

→ CLS-S ; gamme (12 coloris)



01 Erable, bouleau, frêne  
02 Hêtre naturel (PM 1)  
03 Chêne clair (PM 30)  
04 Bouleau clair (PM 2)  
05 Merisier clair (PM 3)  
06 Chêne moyen (PM 31)  
07 Acajou (PM 13)

08 Acajou rouge (PM 14)  
09 Noyer moyen (PM 10)  
10 Chêne rustique (PM 43)  
11 Noyer foncé (PM 12)  
12 Noir (PM 16)

## Stylo de vernissage et de retouche Correct

Stylo de couleur à remplissage automatique pour les petites retouches de couleur / vernis.

- Pour surfaces peintes / vernies et panneaux en plastique
- Pour surfaces usées

→ CDLS ; à l'unité



## Boîte de couleurs Correct

Couleurs de retouche universelles en phase solvant

pour la correction de petits défauts dans la peinture / le vernis.

- Usage universel
- Disponible en 24 coloris standards
- Défauts corrigés avec une grande précision
- Imitation des veines / pores du bois

→ Boîte de couleurs CTK ; à l'unité



Garnissage

Retouche

Vernissage / peinture

Produits spéciaux / accessoires

## Aérosols Super Duroffix®

Vernis clair monocomposant sans formaldéhyde pour corrections initiales ou vernissage de surface.

- Compatible avec le PVC
- Temps de séchage court
- Disponible en quatre degrés de brillance

→ SDF-H, 8, 9, 0 ; aérosol 400ml



## Pulvérisateur Preval

Aérosol pour laques, peintures ou vernis Zweihorn®.

- Convient également pour les produits bi-composants
- Buse conçue pour la pulvérisation de surfaces
- Convient également pour une application partielle

→ PREGLA ; à l'unité



## Produit spécial : Eliminateur de voiles gris

Produit spécial pour l'élimination des voiles gris sur les surfaces revêtues d'un vernis nitrocellulosique.

→ Eliminateur de voiles gris ; aérosol 400ml



## Accessoires : Pipettes

Pipettes en plastique pour le dosage fin des peintures, vernis et durcisseurs.

→ Pipettes ; à l'unité



## Accessoires : Diluant PUR S 9004

Diluant compatible avec la majorité des produits de garnissage, peintures / vernis et lasures en phase solvant Zweihorn®. • Temps de séchage normal

→ S 9004; 1l, 5l, 10l, 25l

## Accessoires : Produit de soin pour meubles

Pour le nettoyage et l'entretien de toutes les surfaces peintes / vernies et des plastiques. Produit sans silicone.

→ MPF ; 500ml

Introduction

Correction de défauts

La gamme Correct



Akzo Nobel Hilden GmbH  
Wood Coatings · Zweihorn  
Düsseldorfer Straße 96–100 · 40721 Hilden, Allemagne  
Postfach 10 05 22 · 40705 Hilden/ALLEMAGNE  
Téléphone : +49 (0)2103 77-800 · Fax : +49 (0)2103 77-577  
[www.zweihorn.com](http://www.zweihorn.com) · E-mail: [zweihorn@akzonobel.com](mailto:zweihorn@akzonobel.com)