

## Přehled výrobků



## Impressum

Obsah této brožury byl sestaven s největší pečlivostí. Za správnost, úplnost a aktuálnost obsahu nepřebíráme žádnou odpovědnost. Aktuální informace k našim výrobkům jako informační technické listy, datové listy naleznete na internetu na [www.zweihorn.com](http://www.zweihorn.com). Případné barevné odchylky jsou podmíněny technikou tisku.

Námi sestavený obsah na těchto stranách podléhá německému autorskému právu. Rozmnožování, zpracování, rozšiřování a každý způsob zhodnocování mimo hranic autorského práva vyžaduje písemný souhlas společnosti Akzo Nobel Wood Coatings GmbH.

Kopie této brožury jsou povolené pouze pro soukromé nikoli pro nekomerční použití. Pokud některý z obsahů na těchto stranách nebyl vytvořen společností Akzo Nobel Wood Coatings GmbH, budou respektovány autorské práva třetích stran. Obsahy třetích stran jako také budou zvlášť označeny. Jestliže přesto neujde Vaší pozornosti porušení autorských práv, žádáme Vás o odpovídající upozornění.

### Technické aplikace

Telefon: 0 21 03 - 77 482

Fax: 0 21 03 - 77 622

### Bezpečnost výrobků

Telefon: 0 21 03 - 77 253

Fax: 0 21 03 - 77 475

Přehled výrobků 2015 stav 01.06.2015



## Pro nás je dřevo součástí životního pocitu

Od roku 2005 patří značka Zweihorn® do koncernu AkzoNobel. AkzoNobel je jednou z vedoucích společností v průmyslu lakových a nátěrových hmot a významným výrobcem speciálních chemikálií. Na základě dlouholetých zkušeností dodává společnost Akzo Nobel průmyslovým odvětvím a spotřebitelům na celém světě inovativní výrobky a trvale udržitelné technologie, se splnili rostoucí požadavky našeho rychle se měnícího světa. Portfolio výrobků obsahuje značky, jako Sikkens Wood Coatings a Zweihorn®, z nichž každá má vedoucí postavení na svých trzích.

Značka Zweihorn® je synonymem kvality pro mořidla, laky a přírodní výrobky pro profesionální povrchové zušlechťení dřevěných povrchů v interiéru. Naše nároky daleko přesahují brilantní povrch a krásu dřeva. Při výzkumu a vývoji klademe nejvyšší důraz na bezpečnost a ekologické aspekty. S na-

šími výrobky se pokoušíme již dnes splnit požadavky zítřka. Jsou proto zcela zaměřené na potřeby uživatelů, usnadňují a urychlují pracovní operace.

Koncepce inovativních, vysoce kvalitních výrobků, které byly vyvinuty speciálně pro profesionální zpracovatele, široká škála služeb a poradenství jako i hustá síť prodejců nás dělá na trhu jedinečnými. Proto je Zweihorn® značkou profesionálů.

Níže uvedené ikony klasifikují naše výrobky a napomáhají vám na první pohled určit, do které skupiny přináleží vámi požadovaný výrobek a jaké složky obsahuje:



### Výrobky na bázi rozpouštědel

Vedle důležitých surovin, které zodpovídají za kvalitu povrchu laku, obsahují také vysoce kvalitní rozpouštědla. Ty jsou kromě jiného odpovědné za krátké doby schnutí a perfektní rozliv.



### Výrobky na bázi rozpouštědel

Kombinují rozpouštědla a vodu, s cílem redukce podílů VOC (těžké látky). U laků jsou tyto výrobky známé také jako hybridní systémy. U mořidel se používá kombinace alkoholu a vody, aby se optimalizovalo schnutí.



### Výrobky na bázi vody

Vedle důležitých surovin, které zodpovídají za kvalitu povrchu laku, obsahují hlavně vodu. Pro optimalizaci rozlivu jsou v malých podílech doplňovány 5 - 10% rozpouštědla.



### Výrobky z přírodních látek

Obsahují přirozené, obnovitelné suroviny. Neobsahují alergii vyvolávající terpentýn, kupř. citrusový terpentýn a balzámový terpentýnový olej. Neobsahují žádné jedovaté látky a neobsahují olovo ani kadmium.



### Výrobky kompatibilní podle VOC

Označuje produkty, které jsou podle ChemVOCFarbV VOC shodné nebo nespádají pod nařízení. Tyto výrobky smí být použity také pro pevně vestavěné konstrukční díly a části stavby. Tvrdidla, ředidla a přísady jsou součástí laků. Tyto výrobky, čisticí prostředky a výrobky pro opravy proto neobsahují symbol.



### Trvale udržitelné výrobky

Tímto symbolem jsou označené výrobky, které jsou mimořádně ekologické. Mohou to být laky s redukováným obsahem rozpouštědel, příp. na bázi vody, přírodní produkty nebo také výrobky šetřící zdroje (kupř. snižující odpady).



### O společnosti Zweihorn®

Strana

6 - 9



### Tmel a plnivo

10 - 11



### Barevné laky

12 - 13



### Mořidla a lazury

14 - 19



### Bezbarvé laky

20 - 25



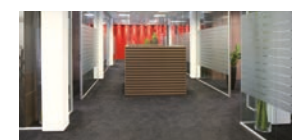
### Přírodní produkty

26 - 27



### Výrobky pro opravu povrchu

28 - 29



### Speciální výrobky

30 - 31



### Tvrdidla a ředidla

32



### Čištění a údržba

33



### Konstrukční doporučení

34 - 39





## S motivací vytváříme budoucnost

Naším posláním je vytvářet jednodušší, lepší a trvale udržitelnou budoucnost.

Toto zabezpečujeme excelentním servisem, vysoce kvalitními výrobky a neustálou inovací, která je pro trh absolutně nová. Tyto novodobé výrobky a servisní služby mají vždycky za cíl vám práci ulehčit, urychlit a udělat ji lukrativnější.

Náš silný tým odbytu je složen ze specialistů, s příslušným know-how v sektoru řemesel dřeva, který vás při úpravě povrchů odborně podpoří také v obtížných případech.

Trvalá udržitelnost je ve společnosti AkzoNobel a u značky Zweihorn® důležitým strategickým cílem. Zavazujeme se k tomu, aby naše výrobky a výrobní procesy byly environmentálně udržitelné. Tím, že stavíme udržitelnost do středobodu našeho snažení, profitují nejen naši zákazníci a zaměstnanci, ale v neposlední míře také naše planeta

Země. Proto společnost AkzoNobel vyvinula efektivní přístup, který dostal název „Planet Possible“ (přijatelný pro planetu) Jedná se přitom o to, vytvářet větší hodnoty při současném nižším využití zdrojů a zpřístupnit možnosti „omezeného“ světa.

Bezpečnost, zdraví a ochrana životního prostředí jsou zde klíčovými faktory. Celý koncern AkzoNobel vždycky zajímá od roku 2006 jedno z prvních tří míst, v letech 2012 a 2013 dokonce 1. místo Dow Jonesova indexu udržitelnosti! Podrobnější informace sou uvedeny na: <https://www.akzonobel.com/sustainability>.

Tímto vysloveně přebíráme spoluodpovědnost za naši společnou budoucnost.



## K bezpečnosti s vysoce kvalitními povrchy

Kvalita vám poskytne jistotu, že splníte očekávání vašich zákazníků.

Požadavky na povrchy neustále rostou. Prostřednictvím našich inovativních výrobků často vytváříme nové, vyšší nároky na trhu - vždycky se základní myšlenkou, ještě více zhodnotit vaši práci.

Již během vývoje výrobku a výroby se přidržujeme velmi vysokého standardu kvality. Tím je zajištěno, že se použijí jenom bezvadné, dle možnosti nejvíce obnovitelné suroviny. Náš systém řízení kvality monitoruje a kontroluje každou výrobní šarži dřívě, než je dodaná do skladu. Kromě toho se kvalita výrobků a výrobní procesy pravidelně prověřují nezávislými institucemi.

Naše výrobky jsou vždycky koncipovány jako

kompletní systémy. Díky této skutečnosti je povrchová struktura opravdu perfektní. Zpracování našich výrobků je dle ohlasů našich zákazníků jednoduché a nekomplikované. Pro tuto bezpečnost aplikace jsou naše výrobky tak oblíbené u tesařů a truhlářů.

Za to vděčíme kupř. naší strategii jednoho tvrdidla - jedno tvrdidlo pro plnivo, barevné a bezbarvé laky. Kromě toho splňují naše laky mnohé důležité zkušební normy, které potřebujete k mnoha objektům.





## Vidět budoucnost a vydat se novými cestami

Nalezení perfektního, inovativního řešení je také otázkou zkušeností.

Při neustálém hledání nových řešení vyvíjíme inovativní výrobky a zlepšujeme servisní služby. Zde samozřejmě využíváme také celosvětovou vývojovou síť společnosti AkzoNobel.

Následkem toho vzniknou výrobky, kupř. Duritan® – ultrarychlý systém laků, které působením slunečního světla extrémně rychle vytvrzují a stanou se extrémně tvrdými. Tento systém laků je celosvětově přihlášen k patentování a používá se od uvedení na trhu převážně ve vysoce kvalitní interiérové výstavbě lodí, letadel a vil.

Při našem inovativním procesu se zaměřujeme na perspektivní systémy šetrné k životnímu prostředí a trvale udržitelné systémy, kupř. lak na bázi vody a přírodní produkty. Námi byly vyvinuty také takzvané hybridní systémy, které využívají přednosti laků s obsahem rozpouštědla, ale významně redukuje emisí VOC. Také i tento systém je pod chráněným názvem výrobku Futuran®, celosvětově přihlášen k patentování.



## Služby a servis pro lepší výsledky

Servisní výkony mají význam jen tehdy, když nabízejí pravou nadhodnotu.

Naši specializovaní poradci jsou Vám k dispozici při všech otázkách týkajících se úpravy povrchů a zaškolí vás také přímo na místě ve vaší dílně. Jako první a jediný výrobce vám nabízíme také on-line poradenství přes systém "Orakel". Takt dostanete 24 hodin denně odpovědi na vaše otázky pro ošetřované objekty.

Náš servis pro barvy je nepřekonatelný: během 24 hodin vám dodáme více než 16 000 barevných odstínů podle NCS, RAL, Sikkens apod. Kromě toho Vám nastavíme (namícháme) téměř jakýkoli barevný odstín podle předlohy zákazníka (látka,

tapeta, plast apod.).

Vedle vzorkovnic pravých dřevin pro mořidla a přírodní produkty získáte u výrobce Zweihorn® také početné manuály (kupř. Instrukce Naturtrend, Instrukce pro parkety apod.), ve kterých naleznete hodnotné typy a informace o zpracování. Pro Váš předprodejní servis zákaznický servis obdržíte od nás kufřík Z.I.S.S. (Zweihorn® Informations- und Service-System - Informační a servisní systém Zweihorn®) s mnoha vzory pravých dřevin pro vyjmutí. Přesvědčte své zákazníky profesionálním způsobem.



## Tmel a plnivo na bázi rozpouštědel

### Correct 2K-Holzspachtel Correct 2K tmel na dřevo

2K tmel na skvrny v barvě dřeva pro silně namáhané plochy.

- **vysoce rychleschnoucí**
- **neustupuje**
- **přetíratelný**
- **na kouty, rohy nebo větší díry**

→ CHS; 500 g

### Wigranit® Isolierfüller Wigranit® izolační plnivo

Vysoce kvalitní, bíle pigmentované 2K PUR izolační plnivo pro bezpečné nadstavby, speciálně ve vlhkých prostorách.

- **extrémně rychlé schnutí (brousitelné po 3 hodinách)**
- **velmi dobrá plnivost**
- **dobrý rozliv**
- **jako základní nátěr na hliník, železo, ocel a různé umělé hmoty**
- **bezpečná ochrana při aplikacích ve vlhkých prostorách (prošel všemi extrémními testy)**

Poměr míchání 10:1 (10%) s PUR tvrdidlem 5085, PUR ředidlem S 9004 nebo S 9029

→ IF; 4 kg, 10 kg, 25 kg, rozprašovací nádoba 400 ml na vyžádání u mnohých prodejců Zweihorn® k dispozici

### Wigranit® Füller Wigranit® plnivo

Cenově výhodný rychle schnoucí bíle pigmentované 2K PUR plnivo pro téměř všechny aplikace (kromě vlhkých prostor).

- **extrémně rychlé schnutí (brousitelné již po 2 hodinách)**
- **velmi dobrá plnivost**
- **vynikající odolnost**

Poměr míchání 20:1 (5%) s PUR tvrdidlem 5085, PUR ředidlem S 9004 nebo S 9029

→ WIG/F; 3 kg, 10 kg, 25 kg

### Wigranit® Restefüller Wigranit® plnivo ze zbytků

Inovativní, zdroje chránící 2K PUR plnivo, které je mísitelné se zbytky PUR laků Zweihorn® s obsahem rozpouštědla. Je vhodný pro téměř všechny aplikace (kromě vlhkých prostor).

- **obnova nátěrů netvrzených 2K PUR laků Zweihorn®**
- **bez vysokých nákladů spojených se zneškodněním**
- **výroba barevného plniva dle vaší volby pomocí Wigranit® Novacolor (jenom při směsi 1:1 (100% dle objemu) vhodné také pro aplikace ve vlhkých prostorách)**

Poměr míchání 10:1 (10%, podle hmotnosti) příp. 100:15 (15%, podle objemu) s PUR tvrdidlem 5085, PUR ředidlem S 9004 nebo S 9029

→ WIG/RF; 10 kg (naplněné sběrné nádoby)



## Plnivo na bázi rozpouštědel

### Wigranit® Magnethaftfüller Wigranit® magnetické plnivo

Pigmentované 2K PUR plnivo pro výrobu povrchů k uchycení magnetů na všech konvenčních dřevěch a dřevěných materiálech.

- **dobrá plnivost**
- **na natřených plochách přiléhají všechny běžně dostupné magnety**



• **po lakování barevným lakem není jako magnetická plocha viditelná**

Poměr míchání 20:1 (5%, podle hmotnosti) příp. 10:1 (10%, podle objemu) s PUR tvrdidlem 5085

→ WIG/MHF; 5 kg



## Tmel a plnivo na bázi vody

### Wasserspachtel Tmel na bázi vody

Bílý pigmentovaný tmel

- **pro plnění pórů**
- **k opravě malých chybných míst**

→ WSP; 0,4 kg

### Unocryl Strukturfüller Unocryl strukturované plnivo

Vysoce viskózní, tixotropní 1K plnivo pro vytváření strukturovaných povrchů.

- **snadná realizace strukturovaných 3D-efektů**
- **lehce nanést a zformovat**

→ USF; 6 kg



### Variofill

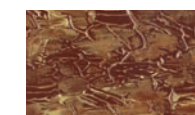
Inovativní bílé pigmentované 1K/2K PUR plnivo pro normální a náročné požadavky.

- **jednokomponentní pro normální požadavky**
- **dvoukomponentní použitelný také jako izolační plnivo (bezpečná ochrana při aplikacích ve vlhkých prostorách)**
- **jako základní nátěr na hliník, železo, ocel a různé umělé hmoty**
- **velmi dobrá plnivost**

Při 2K zpracování, poměr míchání 10:1 (10%, podle hmotnosti) příp. 100:15 (15%, podle objemu) s PUR tvrdidlem pro vodní laky PWH 3200

→ VF; 4 kg, 25 kg

## Příklady pro efektní strukturované plnivo Unocryl



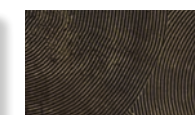
Špachtlový efekt



Mramorový efekt



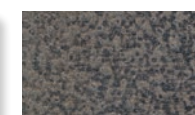
Efekt s viditelnými tahy štětce



Efekt zubové špachtle



Betonový efekt



Patinový efekt



Efekt rzi (světlý)



Efekt rzi (tmavý)





## Barevné laky na bázi rozpouštědel

### Wigranit® Novacolor Buntlack Wigranit® Novacolor barevný lak

Vysoce kvalitní, pigmentovaný 2K PUR barevný lak pro všechny vysoce namáhané barevné lakování.

- vynikající plnivosť a krycí schopnost
- velmi dobrá odolnost
- světlotálé barevné pigmenty
- na odpovídajícím podkladu použitelné také bez plniva
- extrémně vysoká barevná pestrost

Poměr míchání 10:1 (10%) s PUR tvrdidlem 5085 nebo turbotvrdidlem TH, ředidlem S 9004 nebo S 9029

→ WNC/barevný odstín; 3 kg, 25 kg, WNC/černá, RAL 9010, R 9016; 3 kg, 10 kg, 25 kg, 2K sprej 400 ml na požádání k dispozici u mnoha prodejců Zweihorn®

### Wigranit® Novacolor Hochglanzbuntlack Wigranit® Novacolor lak s vysokým leskem

HVysoce kvalitní, pigmentovaný 2K PUR lak s vysokým leskem pro všechny vysoce namáhané barevné lakování.

- velmi dobrá brilantnost a vysoký lesk
- jednoduše leštitelné lešticími pastami Zweihorn®
- vynikající plnivosť a krycí schopnost
- velmi dobrá odolnost
- světlotálé barevné pigmenty
- extrémně vysoká barevná pestrost

Poměr míchání 2:1 (50%) s vysoko lesklým tvrdidlem GHG, ředidlem S 9004 nebo S 9029

→ WNCH/barevný odstín; 3 kg  
→ WNCH/černý, bílý; 3 kg, 25 kg

## Základní barvy Wigranit® Novacolor WNC + WNCH a Variocryl® Color VCC



**Zweihorn® systém míchání barevných laků**

Všechny systémy barevných laků je možné dodávat téměř v libovolném požadovaném barevném odstínu, kupř. dle RAL, Sikkens, NCS nebo vlastní předlohy.



## Barevné laky na bázi rozpouštědel

### Wigranit® Novacolor Effektlack Wigranit® Novacolor efektní lak

Vysoce kvalitní efektní 2K PUR lak pro všechny vysoce namáhané, působivé lakování. Základní lak s metalickým a perlet'ovým leskem jako i zlatý lak.

- dobrá plnivosť
- velmi dobrá odolnost
- světlotálé pigmenty

- vysoký brilantní lesk
- metalizový a perlet'ově lesklý základní lak
- můžete také tónovat s WNB/barevným odstínem

Poměr míchání 20:1 (5%) s PUR tvrdidlem 5085, PUR ředidlem S 9004 nebo S 9029

→ WNC/MB; 3 kg, 25 kg  
→ WNC/PGB; 3 kg, 25 kg  
→ WNC/Gold; 3 kg



## Barevné laky na bázi vody

### Variocryl® Color Buntlack Variocryl® Color barevný lak

Inovativní pigmentovaný 1K/2K PUR barevný lak na bázi vody pro normální a náročné požadavky.

- jednokomponentní pro normální požadavky
- dvoukomponentní pro silně namáhané povrchy
- vynikající plnivosť a krycí schopnost
- velmi dobrá odolnost
- světlotálé barevné pigmenty
- dvoukomponentní bez vytváření kruhů také bez bezbarvého laku
- extrémně vysoká barevná pestrost

Při 2K zpracování, poměr míchání 10:1 (10%) s PUR tvrdidlem pro vodné laky PWH 3200, ředidlo voda nebo Variocryl® Optimizer

→ VCC/barevný odstín; 3 kg  
→ VCC/černá, RAL 9010; 3 kg, 25 kg  
→ VCC/černý; 3 kg, 20 kg

### Variocryl® Color Effektlack Variocryl® Color efektní lak

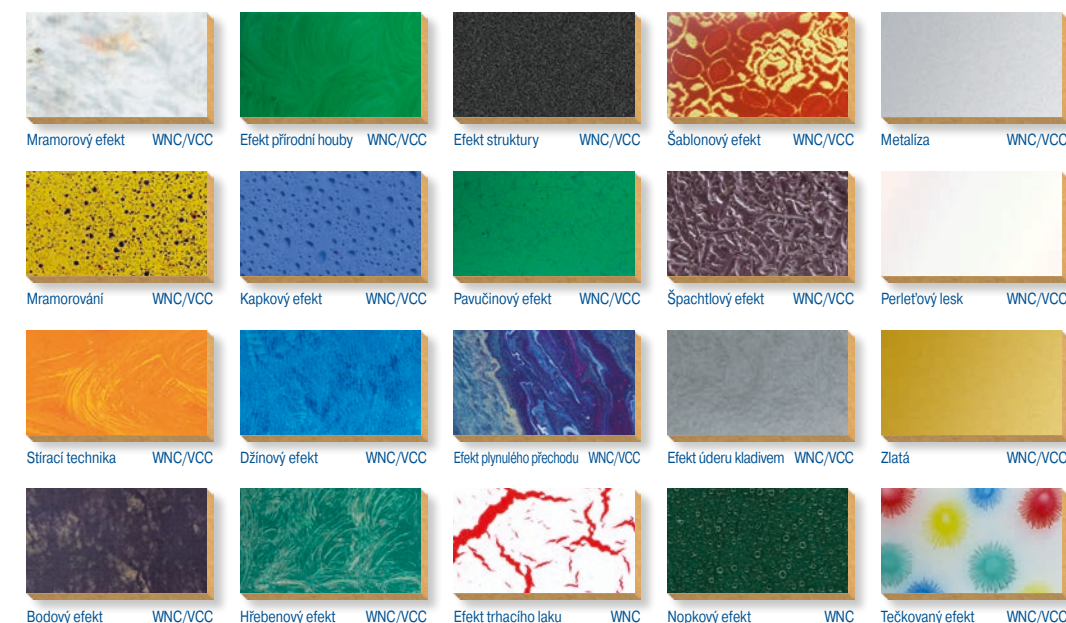
Vysoce hodnotný efektní 2K PUR lak na bázi vody pro náročné požadavky. Plně efektní lakování v provedení metalízy, perlet'ového a zlatého lesku.

- dobrá plnivosť
- velmi dobrá odolnost
- světlotálé pigmenty
- vysoký brilantní lesk
- všechny efektní laky můžete také tónovat s VCC/barevným odstínem

MV 20:1 (5%) s PUR tvrdidlem pro vodní laky PWH 3200, ředidlo Variocryl® Optimizer

→ VCC/MB; 3 kg  
→ VCC/PGB; 3 kg  
→ VCC/Zlatá; 3 kg

## Příklady pro efektní Wigranit® Novacolor a Variocryl® Color



\* Hotové barevné odstíny



Mořidla na bázi rozpouštědel

Wigranit® Novacolorbeize  
Wigranit® Novaclor mořdlo



Pigmentované mořidla na bázi rozpouštědla se zvýrazněním zbarvení pórů.

- početné dřevěné a pestré odstíny
- vysoká barevná pestrost
- světlostálé pigmenty
- nezdrsňuje se

→ WNCB/barevný odstín, barevné odstíny a velikosti nádob na vyžádání u prodejce Zweihorn®

Příklady barveních odstínů mořidel Wigranit® Novacolor



Mořidla na bázi rozpouštědel

Antikgrundbeize  
Základní mořidlo antika

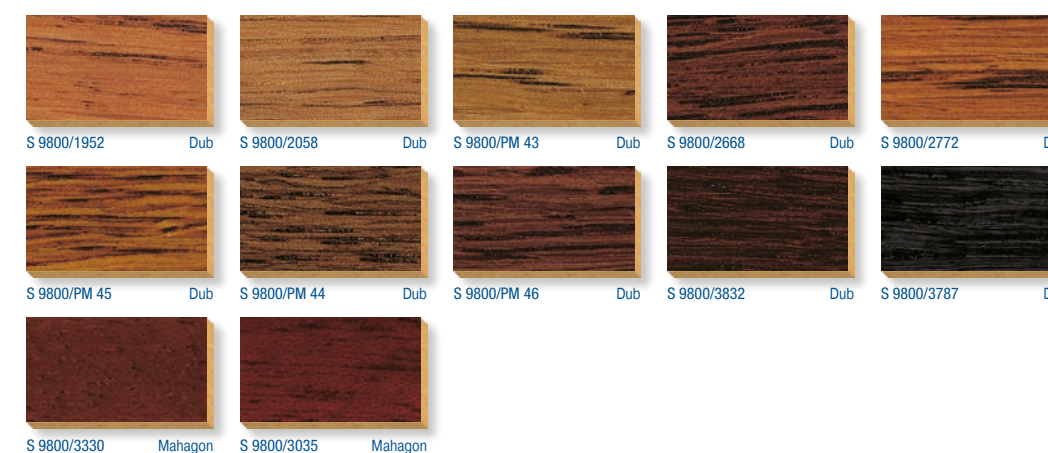


→ S 9800/barevný odstín; 1l, 5l  
→ S 9800/2733 bezbarvě; 1l, 5l, 25l

Mořidlo s barvivem/pigmentované mořidlo na bázi rozpouštědla s rustikálním efektem na dřevu s velkými póry.

- nezdrsňuje se
- vhodné také pro patinování
- všechny barevné odstíny mezi sebou mísitelné
- vysoká barevná pestrost
- světlostálé barviva a pigmenty

Standardní barevné odstíny, Základní mořidlo antika



Colorkonzentrat  
Barevný koncentrát

- Základní mořidlo antika
- CK/barevný odstín; 500 ml

Tekutý koncentrát v 10 barevných odstínech pro tónování následujících mořidel s obsahem rozpouštědla:



Zweihorn® systém míchaní mořidel

Všechny mořidla Zweihorn® (kromě mořidla Kaligenbeize ORF) je možné dodávat téměř v libovolném požadovaném barevném odstínu (ACB a WNCB také dle RAL, Sikkens, NCS) nebo na základě vlastní předlohy.





**Mořidla na bázi vody / rozpouštědel**

**Spritz- und Pinselbeize**  
**Nástřikové a nátěrové mořidla**



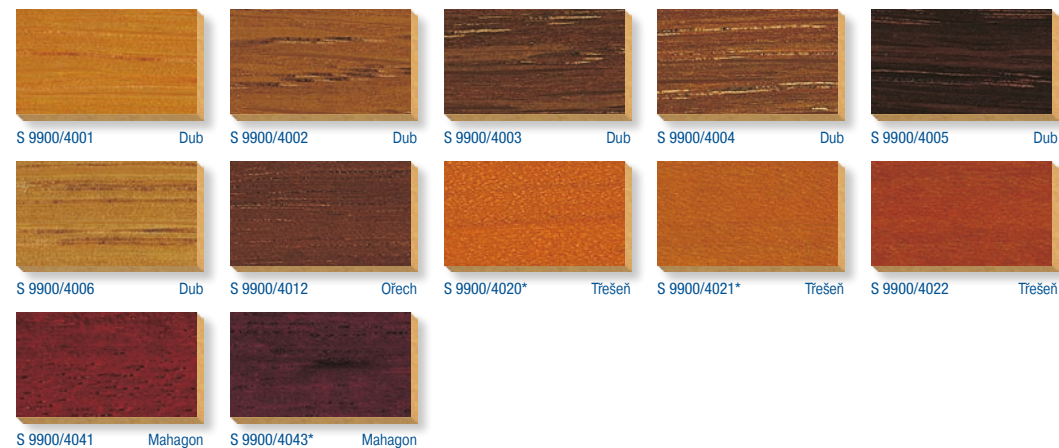
Mořidla s obsahem barviv na bázi vody/alkoholu s brilantním efektem na listnaté dřevo a decentním zvýrazněním pórů na dřevěch s velkými póry.

- všechny barevné odstíny mezi sebou mísitelné
- vysoká barevná pestrost

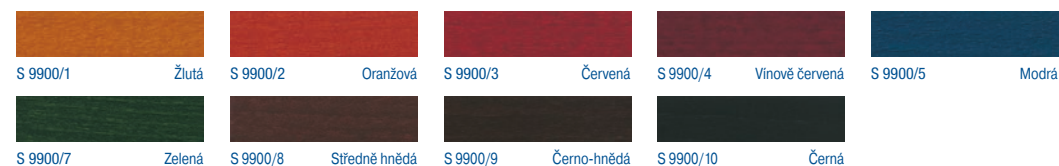
- světlostálé barviva
- nanášení štětcem = decentně zvýrazněné póry
- nanášení stříkáním = čirý, brilantní efekt

→ S 9900/barevný odstín; 1 l, 5 l (není k dispozici ve všech barevných odstínech)  
→ S9900 základní barvy; 1 l  
→ S9900/4000 bezbarvé; 5 l, 25 l

**Standardní barevné odstíny, nástřikové a nátěrové mořidla**



**Základní barvy**



**Mořidla na bázi vody**

**Aquaholzbeize**  
**Mořidlo na dřevo na bázi vody**



Mořidlo s barvivem na bázi vody s brilantním efektem na listnaté dřevo a decentním zvýrazněním pórů na dřevěch s velkými póry.

- jednoduché zpracování

- všechny barevné odstíny mezi sebou mísitelné
- vysoká barevná pestrost
- světlostálé barviva

→ AHB/barevný odstín; 1 l, 5 l (není k dispozici ve všech barevných odstínech)

→ AHB bezbarvé; 5 l, 25 l

**Standardní barevné odstíny, mořidlo na dřevo na bázi vody**



\* není k dispozici jako nádoba s objemem 5 l



**Mořidla na bázi vody**

**Wachsbeize**  
**Voskové mořidlo**



Mořidlo s barvivem/pigmentované mořidlo na bázi vody s přírodními vosky speciálně na měkká dřeva.

- všechny barevné odstíny mezi sebou mísitelné
- vysoká barevná pestrost

- světlostálé barviva a pigmenty
- pozitivní efekt na měkkých dřevinách
- egalizující na tvrdém dřevě

→ WB 01 bezbarvé; 750 ml, 5 l

→ WB/barevný odstín; barevné odstíny a velikost nádob na vyžádání u specializovaného prodejce Zweihorn®

**Příklady barvených odstínů voskových mořidel**



**Beizextrakt**  
**Mořidlový extrakt**

Tekutý koncentrát v 9 barevných odstínech pro tónování následujících vodou ředitelných mořidel:



- mořidlo na dřevo na bázi vody
- voskové mořidlo

→ BXF/barevný odstín; 500 ml



**Zweihorn® systém míchaní mořidel**

Všechny mořidla Zweihorn® (kromě Kaligenbeize ORF) je možné dodávat téměř v libovolném požadovaném barevném odstínu (ACB a WNCB také die RAL, Sikken, NCS) nebo vlastní předlohy.



## Mořidla na bázi vody

### Aquapositivbeize Aqua pozitivní mořidlo

Mořidlo s barvivem/pigmentované mořidlo na bázi vody speciální na měkká dřeva.

- všechny barevné odstíny mezi sebou mísitelné
- vysoká barevná pestrost

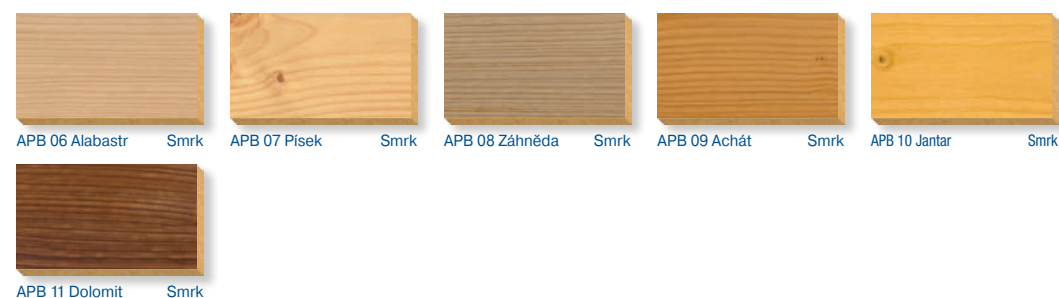


- světlotálé barviva a pigmenty
- extrémní pozitivní efekt na měkkém dřevě
- egalizující na tvrdém dřevě

→ APB/barevný odstín; 1l

→ APB základní barvy a APB 01 bezbarvý; 1l

### Standardní barevné odstíny, Aqua pozitivní mořidlo



### Základní barvy



### Aquacreativbeize Aqua kreativní mořidlo

Pigmentované mořidla na bázi vody pro decentní až transparentní barevné odstíny s egalizujícím zabarvením.

- dřevěné a pestré odstíny
- všechny barevné odstíny mezi sebou mísitelné



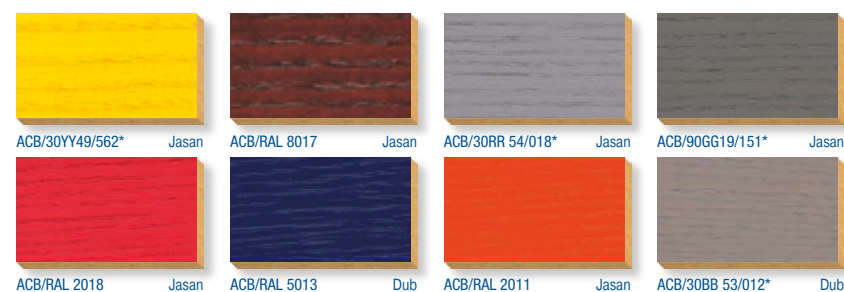
- vysoká barevná pestrost
- světlotálé pigmenty
- nanášení štětcem = rustikální vzhled namoření
- nanášení stříkáním = nepokropené póry

→ ACB/RAL 9010, ACB/RAL 9005 und

ACB/200 bezbarvý; 1l, 5l

→ ACB/modré; žluté; červené; 1l

### Příklady barveních odstínů kreativního mořidla Aqua



### Základní barvy



### Zweihorn® systém míchaní mořidel

Všechny mořidla Zweihorn® (kromě Kaligenbeize ORF) je možné dodávat téměř v libovolném požadovaném barevném odstínu (ACB a WNCB také dle RAL, Sikkens, NCS) nebo vlastní předlohy.

\* Barevné odstíny z naší trendové brožury ColourFutures. Zeptejte se prosím vašeho prodejce Zweihorn®.



## Mořidla na bázi vody

### Kaligenbeize Mořidlo na bázi louhu

Louhové mořidlo na bázi vody. Vytváří chemickou reakci se složkami obsaženými v dřevě.

- vytváří efekt „louhovaného dubu“



- použitelné na mnohých jiných typech dřevin s bohatým obsahem složek

→ ORF 19945; 1l, 5l

### Příklady použití mořidla na bázi louhu



## Lazura na bázi rozpouštědel

### Holzlasur 2000®

Dekorativní, lazura s hedvábným leskem na bázi rozpouštědel.

- dobrá ochrana před povětrnostními vlivy v exteriéru
- dekorativní nátěr v interiéru

- světlotálé pigmenty
- všechny barevné odstíny mezi sebou mísitelné
- vynikající dlouhodobá ochrana

→ HL 2000/barevný odstín; 750 ml, 2,5l

→ HL 2000/0 bezbarvý; 750 ml, 2,5l

### Standardní barevné odstíny, Holzlasur 2000®







## 1K základní nátěry a bezbarvé laky na bázi rozpouštědel

### Super Duroffix® Füllgrund Super Duroffix® plnicí základ

1K základní plnivo bez formaldehydu určené pro normální namáhání.

- rychleschnoucí
- vynikající brousitelnost
- velmi dobrá plnivost

NC ředidlo 10063 nebo PUR ředidlo S 9029

→ SDF-F; 1I, 5I, 25I

### Super Duroffix® Klarlack Super Duroffix® bezbarvý lak

1K bezbarvý lak bez formaldehydu pro normální namáhání.

- rychleschnoucí
- dobrá plnivost
- odolné vůči PVC

NC ředidlo 10063 nebo PUR ředidlo S 9029

→ SDF-H, SDF8,9,0; 1I, 5I, 25I, rozprašovací nádobka 400ml

### Super Duroffix® Aufhellack Super Duroffix® zesvětlovací lak

Nezvýrazňující zesvětlovací 1K lak bez obsahu formaldehydu pro normální namáhání.

- rychleschnoucí
- zjasňující účinek na světlé dřevo
- zachování světlých barevných odstínů moření

NC ředidlo 10063 nebo PUR ředidlo S 9029

→ SDF-A; 5I, 25I

### Unolit Klarlack Unolit bezbarvý lak

1K PUR bezbarvý lak s integrovaným tvrdidlem pro vysoké namáhání vhodný pro nanášení válečkem a špachtlí.

- dobrá plnivost
- velmi dobrá odolnost vůči chemikáliím
- dobrá odolnost vůči poškrábání
- odolné vůči PVC

PUR ředidlem S 9004 nebo S 9029

→ UL8,9; 1I, 2,5I, 5I

### 3 Stupně lesků:

TM = hluboce matný  
A = mdle matný  
0 = matný  
9 = hedvábně matný  
8 = hedvábně lesklý  
7 = lesklý  
H = vysoce lesklý



## 2K základní nátěry a bezbarvé laky na bázi rozpouštědel

### Plastiklack Isolierlack Plastový izolační lak

Hluboce pronikavý 2K PUR izolační lak.

- také nanášení válečkem a štětcem
- vynikající transparentnost a brilantní lesk
- izoluje dřevo s bohatým obsahem živíc, složek (exotické dřevo) a MDF
- velmi dobrá odolnost proti chemikáliím a odolnost proti poškrábání

Poměr míchání 2:1 (50%) s tvrdidlem S 7777, PUR ředidlem S 9004 nebo S 9029

→ S7000; 1I, 5I, 25I

### Diadur® Füllgrund Diadur® plnicí základ

2K PUR plnicí základ pro nadstavby s uzavřenými póry

- vynikající brousitelnost
- velmi dobrá transparentnost a brilantnost
- světlostálý
- extrémně dobrá plnivost

Poměr míchání 5:1 (20%) s PUR tvrdidlem 5085, PUR ředidlem S 9004 nebo S 9029

→ DD-F; 5I, 25I

### Diadur® Plus Klarlack Diadur® Plus bezbarvý lak

2K PUR bezbarvý lak pro zvláště silné namáhání.

- také nanášení válečkem a štětcem
- integrovaná ochrana proti světlu pro světlé dřevo
- vysoká plnivost
- velmi dobrá odolnost vůči chemikáliím
- velmi dobrá odolnost
- vynikající odolnost vůči poškrábání

Poměr míchání 10:1 (10%) s PUR tvrdidlem 5085, PUR ředidlem S 9004 nebo S 9029

→ DD+8, 9; 5I, 25I, 2K rozprašovací nádobka 400 ml k dispozici na vyžádání u mnohých prodejců Zweihorn®

### Crystallit® Füll- und Isoliergrund Crystallit® plnicí a izolační základ

2K PUR plnicí a izolační základ pro nadstavby s uzavřenými póry.

- 10:1 přidání tvrdidla (10%) pro normální používání
- 5:1 (20%) vytvrzený pro náročné použití (izolace před účinnými látkami a bezpečná ochrana ve vlhkých prostorech)
- vynikající transparentnost a brilantní lesk

- světlostálý
- extrémně dobrá plnivost

Poměr míchání 10:1 (10%) oder 5:1 (20%) s PUR tvrdidlem 5085, PUR ředidlem S 9004 nebo S 9029

→ CL-FI; 5I, 25I, 2K rozprašovací nádobka 400 ml (poměr míchání 10:1) k dispozici na vyžádání u mnohých prodejců Zweihorn®

### Crystallit® Klarlack Crystallit® bezbarvý lak

2K PUR bezbarvý lak pro zvláště silné namáhání.

- světlostálý
- velmi dobrá odolnost vůči chemikáliím
- velmi dobrá odolnost vůči poškrábání
- odolné vůči PVC

Poměr míchání 10:1 (10%) s PUR tvrdidlem 5085, PUR ředidlem S 9004 nebo S 9029

→ CL7,8,9,0; 5I, 25I, 2K rozprašovací nádobka 400 ml k dispozici na vyžádání u mnohých prodejců Zweihorn®

### Crystallit® Tiefmatklarlack Crystallit® hluboce matný bezbarvý lak

Transparentní hluboce matný bezbarvý 2K PUR lak pro zvláště silné namáhání.

- světlostálý
- hluboce matný téměř přírodní vzhled
- velmi dobrá odolnost vůči chemikáliím
- velmi dobrá odolnost vůči poškrábání
- odolné vůči PVC

Poměr míchání 10:1 (10%) s PUR tvrdidlem 5085, PUR ředidlem S 9004 nebo S 9029

→ CL-TM; 5I, 25I, 2K rozprašovací nádobka 400 ml k dispozici na vyžádání u mnohých prodejců Zweihorn®

### Crystallit® Aufhellack Crystallit® zesvětlovací lak

Nezvýrazňující 2K PUR zesvětlovací lak.

- světlostálý
- zjasňující účinek na světlé dřevo
- zachování světlých barevných odstínů moření
- dobrá odolnost vůči chemikáliím
- odolné vůči PVC

Poměr míchání 20:1 (5%) s PUR tvrdidlem 5085, PUR ředidlem S 9004 nebo S 9029

→ CL-A; 5I, 25I



## 2K bezbarvé laky na bázi rozpouštědel

### Crystallit® Hochglanzklarlack Crystallit® lak s vysokým leskem

Brilantní, transparentní 2K PUR lak s vysokým leskem pro zvláště silné namáhání.

- jednoduše borositelné a leštitelné
- dobré krytí stop po broušení
- světlostálý
- vysoký lesk (cca 92%)
- velmi dobrá odolnost vůči chemikáliím
- velmi dobrá odolnost vůči poškrábání
- odolné vůči PVC

Poměr míchání 2:1 (50%) s PUR tvrdidlem 5085, PUR ředidlem S 9004 nebo S 9029

→ CL-H; 5I, 25I

### Colourit kolorierter Klarlack Colourit kolorovaný bezbarvý lak

Kolorovaný bezbarvý 2K PUR lak pro barevnou úpravu bez předchozího moření.

- 40 lazurovacích barevných odstínů (vzorkovníky barev k dispozici)
- efekt namoření bez moření
- renovace povrchů nábytků

Poměr míchání 10:1 (10%) s PUR tvrdidlem 5085, PUR ředidlem S 9004 nebo S 9029

→ COL7,8,9,0/barevný odstín; 5I, 25I

### Purolit-Top Klarlack Purolit-Top bezbarvý lak

2K PUR bezbarvý lak pro silné namáhání.

- také nanášení válečkem
- světlostálý
- dobrá plnivost
- dobrá odolnost vůči chemikáliím
- dobrá odolnost vůči poškrábání a otěru

Poměr míchání 10:1 (10%) s PUR tvrdidlem 4084, PUR ředidlem S 9004 nebo S 9029

→ PL-T8,9; 25I

### Purolit Klarlack Purolit bezbarvý lak

2K PUR bezbarvý lak pro normální namáhání.

- světlostálý
- velmi dobrá odolnost vůči chemikáliím
- dobrá odolnost vůči poškrábání
- odolné vůči PVC

Poměr míchání 10:1 (10%) s PUR tvrdidlem 4084, PUR ředidlem S 8003 nebo S 9029

→ PL8,9,0; 25I

## Příklady barvených odstínů Colourit a Colourcryl\*



\* přibližné odstíny jsou také k dispozici u laků Colourcryl



## 2K tmel / 3K základní nátěry a bezbarvé laky na bázi rozpouštědel

### Duritan® Porenspachtel Duritan® tmel na póry

Transparentní 2K tmel na póry pro plochy a drobné vylepšení.

- ultrarychlé schnutí a vytvrzení působením světla (přihlášeno k patentování)
- snadno zpracovatelné
- světlostálý
- bez rozpouštědla
- 100% plnivost
- ušetří mnoho postupů lakování

Poměr míchání 1:1 (100%) složky A a B

→ DT-PS; 300g

### Duritan® Füllgrund Duritan® plnicí základ

3K plnicí základ High-Solid pro nadstavby s uzavřenými póry.

- ultrarychlé schnutí a vytvrzení působením světla (přihlášeno k patentování)
- vynikající brousitelnost
- velmi dobrá transparentnost a brilantní lesk
- světlostálý



- nejextrémnější plnivost
- enormní úspora při spotřebě laku a času

Poměr míchání 100:100:2 PUR tvrdidlem Duritan® DH1 (100%) a aktivátorem Duritan® DA2 (2%)

→ DT-F; 5I

Vylepšena receptura

### Duritan® Hochglanzklarlack Duritan® lak s vysokým leskem

Transparentní, brilantní 3K High-Solid - lak s vysokým leskem pro extrémní namáhání.

- ultrarychlé schnutí a vytvrzení působením světla (přihlášeno k patentování)
- světlostálý
- nejextrémnější plnivost

- extrémní lesk (cca 98%)
- nejlepší odolnost proti chemikáliím
- nejextrémnější tvrdost, odolnost proti poškrábání a otěru
- odolné vůči PVC
- enormní úspora při spotřebě laku a času

Poměr míchání 100:100:2 PUR tvrdidlem Duritan® DH1 (100%) a aktivátorem Duritan® DA2 (2%)

→ DT-HG; 5I



## 2K bezbarvé laky na bázi rozpouštědel / vody

### Futuran® Treppenlack Futuran® lak na schodiště

Lak na schody 2K PUR bez skřípání pro zvláště silné namáhání.

- také nanášení válečkem a štětcem
- inovativní integrace vody do laku na bázi rozpouštědla (přihlášeno k patentování)
- světlostálý
- dobrá plnivost
- dobrá bloková pevnost
- velmi dobrá odolnost vůči chemikáliím
- dobrá odolnost vůči poškrábání a otěru

Poměr míchání 10:1 (10%) s tvrdidlem Futuran FH, ředidlo Futuran FV

→ FU-T9; 5I, 20I



### 3 Stupně lesků:

- TM = hluboce matný
- A = mdle matný
- 0 = matný
- 9 = hedvábně matný
- 8 = hedvábně lesklý
- 7 = lesklý
- H = vysoce lesklý





## 1K bezbarvé laky na bázi vody

### Unocryl Treppenlack Unocryl lak na schody



1K lak na schody pro silné namáhání.

- také nanášení válečkem a štětcem
- světlotálý
- velmi dobrá plnivost
- třída odolnosti proti uklouznutí R9 (s 3% STP-F)
- velmi dobrá odolnost vůči poškrábání a otěru

Ředidlo: voda z vodovodu

→ UC-T8,9; 5I, 25I



## 1K a 2K parketové systémy a bázi vody

### Fugenkittlösung Tekutý spárovací tmel



Řešení k přípravě pasty s prachem po broušení (poslední střední broušení).

- uzavírá mezery a díry
- zmírňuje slepení na bocích
- jednoduchá aplikace
- rychleschnoucí a snadno brousitelné

Poměr míchání 2:1 do 5:1 FK s dřevnou moučkou (podle druhu dřeva)

→ FK; 1I, 5I

### Unocryl Parkettgrund Unocryl základ na parkety



1K parketový základ pro parketové laky Unocryl a Duocryl vhodné pro nanášení válečkem a špachtlí.

- zmírňuje slepení na bocích
- minimalizuje zbarvení dřeva
- jednoduché nanášení (válečkem, špachtlí)
- rychlé schnutí
- snadno brousitelné

Ředidlo: voda z vodovodu

→ UC-PG; 1I, 5I

### Unocryl Parkettlack Unocryl lak na parkety



1K lak na parkety pro normální namáhání v obytných prostorách vhodné pro nanášení válečkem a špachtlí.

- snadno zpracovatelné
- rychlé schnutí
- vysoká odolnost proti otěru
- dobrá tvrdost a odolnost proti poškrábání

Ředidlo: voda z vodovodu

→ UC-P8,9; 1I, 5I

### Duocryl Parkettlack Duocryl lak na parkety



2K lak na parkety pro silné namáhání v obytných a obývacích prostorách vhodný pro nanášení válečkem a špachtlí.

- snadno zpracovatelné
- rychlé schnutí
- třída odolnosti proti uklouznutí R9 (s 3% STP-F)
- vysoká odolnost proti otěru
- velmi dobrá tvrdost a odolnost proti poškrábání

Poměr míchání 20:1 (5%) s PUR tvrdidlem pro vodné laky PWH 3200, ředidlo: voda z vodovodu

→ DC-P8,9; 0,94I, 4,8I

### 3 Stupně lesků:

TM = hluboce matný  
A = mdle matný  
0 = matný  
9 = hedvábně matný  
8 = hedvábně lesklý  
7 = lesklý  
H = vysoce lesklý



## 1K-/ 2K-Klarlacke auf Wasserbasis

### Variocryl® Klarlack Variocryl® bezbarvý lak



Transparentní 1K /2K PUR bezbarvý lak pro silné namáhání.

- jednokomponentní pro normální požadavky
- dvoukomponentní pro silné namáhání
- světlotálý
- dobré zvýraznění na většině dřeva
- velmi dobrá plnivost
- vytvrzený velmi dobře odolný vůči chemikáliím
- vytvrzený velmi dobře odolný vůči krémům a tukům
- velmi dobrá odolnost vůči poškrábání a otěru
- odolné vůči PVC
- k dispozici také jako hluboce matné

Při 2K zpracování, poměr míchání 10:1 (10%) s PUR tvrdidlem pro vodní laky PWH 3200, ředidlo Variocryl® Optimizer nebo voda z vodovodu

→ VC8,9,0,-TM; 5I, 20I

### Variocryl® Treppenklarlack Variocryl® bezbarvý lak na schody



Transparentní lak na schody 1K-/2K PUR pro velmi silné namáhání.

- bez skřípání (už v provedení 1K), proto speciálně vhodný pro schody zadlabané s podstupnicí a nasazené dřevěné schody
- odolný vůči krémům a tukům i jako 1K alternativa
- Extrémně odolný proti otěru, poškrábání a neklouzavý jako 2K lak na schody
- také vhodný pro ošetřování válečkem a pro natírání
- Dobrá odolnosti proti uklouznutí
- Vynikající také pro nátěr vysoce namáhaných konstrukčních dílů a nábytků
- Vzhled přírodního dřeva ve stupních lesků matný a hedvábně matný

Při 2K zpracování poměr míchání 20:1 (5%) s PUR tvrdidlem pro vodní laky PWH 3200, ředidlem Variocryl® Optimizer nebo vodou z vodovodu.

→ VC-T9,0; 5I, 25I



## 2K bezbarvé laky na bázi vody

### Duocryl Füll- und Isoliergrund Duocryl plnicí a izolační základ



Transparentní 2K PUR plnicí a izolační základ pro nadstavby s uzavřenými póry.

- vynikající brousitelnost
- světlotálý
- velmi dobrá plnivost
- izoluje dřevo s bohatým obsahem živic, složek (exotické dřevo) a MDF

• velmi dobrá transparentnost a brilantní lesk  
Poměr míchání 5:1 (20%) s PUR tvrdidlem pro vodní laky PWH 3200, ředidlo Variocryl® Optimizer nebo voda z vodovodu

→ DC-FI; 5I

### Duocryl Klarlack Duocryl bezbarvý lak



Transparentní bezbarvý 2K PUR lak pro nejsilnější namáhání.

- světlotálý
- dobré zvýraznění na většině dřeva
- velmi dobrá plnivost
- velmi dobrá odolnost vůči chemikáliím
- velmi dobrá odolnost vůči krémům a tukům
- třída odolnosti proti uklouznutí R9 (s 3% STP-F)
- velmi dobrá tvrdost, odolnost vůči poškrábání a otěru
- odolné vůči PVC

Poměr míchání 5:1 (20%) s PUR tvrdidlem pro vodní laky PWH 3200, ředidlo Variocryl® Optimizer nebo voda z vodovodu

→ DC8,9,0; 5I, 25I

### Colourcryl kolorierter Klarlack Colourcryl kolorovaný bezbarvý lak



Kolorovaný bezbarvý 2K PUR lak pro barevnou úpravu bez předchozího moření.

- lazurované barevné odstíny (obdobně Colourrit, viz str. 20)
- efekt namoření bez moření
- renovace povrchů nábytků

Poměr míchání 5:1 (20%) s PUR tvrdidlem pro vodní laky PWH 3200, ředidlo Variocryl® Optimizer nebo voda z vodovodu

→ COC8,9,0/barevný odstín; 5I, 25I

### Duocryl Hochglanzklarlack Duocryl transparentní lak s vysokým leskem



Vysoce transparentní 2K-PUR bezbarvý lak pro nejsilnější namáhání.

- snadno brousitelné a lešitelné
- světlotálý
- velmi dobrá plnivost
- vysoký lesk
- velmi dobrá odolnost vůči chemikáliím
- velmi dobrá odolnost vůči krémům a tukům
- velmi dobrá odolnost vůči poškrábání
- odolné vůči PVC

Poměr míchání 5:1 (20%) s PUR tvrdidlem pro vodní laky PWH 3200, ředidlo Variocryl® Optimizer nebo voda z vodovodu

→ DC-HG; 5I



Všechny výrobky jsou bez obsahu kobaltu.



### Oleje pro interiér

#### Naturtrend Hartöl Naturtrend tvrdý olej

Vysoce kvalitní, transparentní 100% olej pro mnohé oblasti použití.

- bez rozpouštědla
- extrémní plnivost
- zvýrazňující efekt
- s otevřenými póry = zdravé vnitřní klima

→ NHO; 750 ml, 5l, 25l



- s otevřenými póry = zdravé vnitřní klima
- doporučujeme pro schodiště a parkety

→ NPO; 750 ml, 5l, 25l

#### Naturtrend Hartwachsöl Naturtrend tvrdý voskový olej

Vysoce kvalitní, transparentní kombinace oleje a vosku pro téměř všechny oblasti použití.

- s vysokým podílem vosku pro vynikající vzhled a příjemný dotek
- silně vodoodpudivý
- dobrá plnivost
- žádné zvýraznění
- rychlé schnutí
- lehké zpracování
- s otevřenými póry = zdravé vnitřní klima
- naše doporučení pro vlhké prostory

→ NHWO; 750 ml, 5l



### Vosky pro interiér

#### Naturtrend Hartwachs -fest- Naturtrend tvrdý vosk - tuhý -

Vysoce kvalitní, transparentní vosk pro dekorativní oblasti použití.

- na bázi velmi tvrdých vosků pro hedvábný lesk
- zvýrazňující efekt
- lehká zpracovatelnost, také i v procesu stříkání za horka
- s otevřenými póry = zdravé vnitřní klima

→ NHW; 500 ml, 2,5l



#### Naturtrend Bienenwachs Balsam Naturtrend balzám z včelího vosku

Vysoce kvalitní, transparentní preparát ze včelího vosku pro dekorativní oblasti použití a pro ošetřování.

- na bázi včelího vosku
- žádné zvýraznění
- lehká zpracovatelnost, také i v procesu stříkání za horka
- působí antistaticky
- s otevřenými póry = zdravé vnitřní klima

→ NBW; 750 ml, 5l



### Oleje pro interiér a exteriér

#### Naturtrend Holzdesign-Öl Naturtrend olej na dřevěné designy

Vysoce kvalitní, pigmentovaný olej pro všechny oblasti použití.

- šest barevných odstínů respektujících trendy
- mezi sebou mísitelné
- redukovatelná barevná intenzita s Naturtrend projektovým olejem

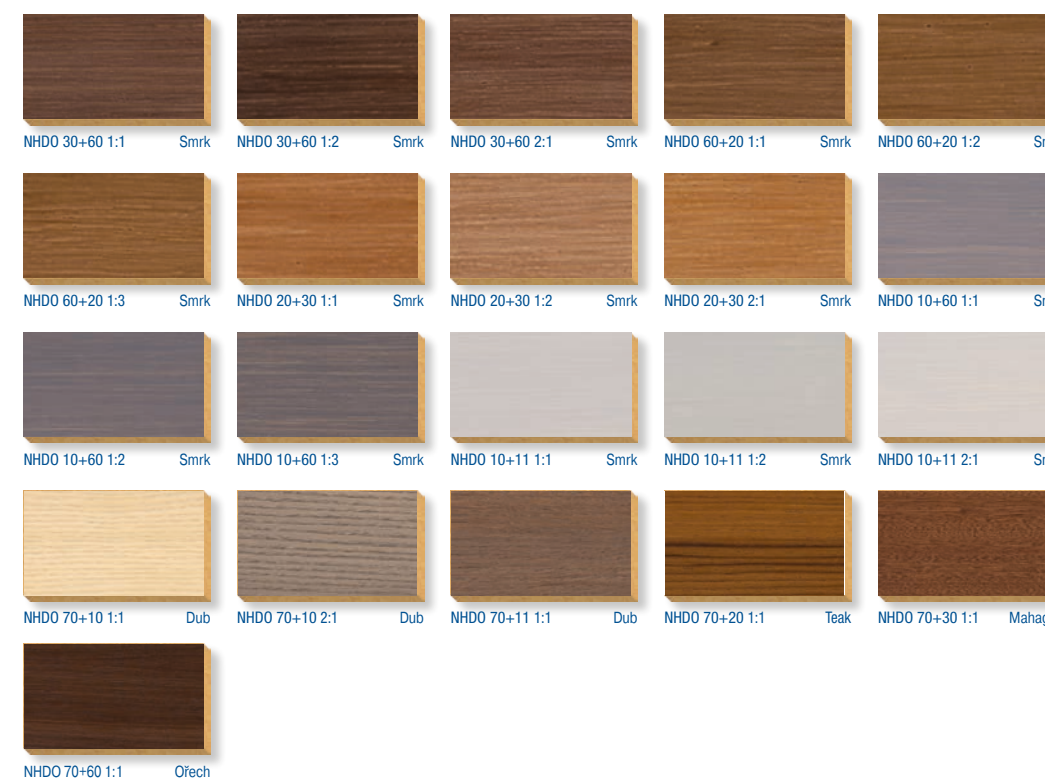


- chrání dřevo před UV zářením a povětrnostními vlivy (jenom neředěné)
  - dobrá plnivost
  - rychlé schnutí
  - lehké zpracování
  - s otevřenými póry = zdravé vnitřní klima
  - doporučujeme pro všechny barevné přírodní povrchy v interiéru aj v exteriéru
- NHDO; 750 ml, 2,5l

#### Doporučení barevných odstínů olejů na dřevěné designy NHDO podle druhu dřeva

	10 Přírodní bílá	11 Kamenná šedá	20 Teak	30 Mahagon	60 Ořech	70 Bazaltová černá
Javor	Javor	Bangkirai	Bangkirai	Douglaska	Dub	
Bambus	Bambus	Belinga	Bubinga	Ebenové dřevo	Zkamenělý dub	
Buk	Bangkirai	Eukalyptus	Cocobolo	Dub	Jasan	
Dub	Buk	Červený smrk	Iroko	Kaštan	Teak	
Olše	Dub	Limba	Mahagon	Zkamenělý dub	Ebenové dřevo	
Jasan	Olše	Makassar	Makassar	Ořech	Wenge	
Smrk	Jasan	Palisandr	Meranti	Wenge		
Kiefer	Smrk	Trnovník akát	Merbau			
	Kiefer	Teak	Sekvoje			
		Zebrano	Cedr			

#### Příklady míchání olejů na dřevěné designy NHDO







## Plnění

### Correct Weichwachs Correct měkký vosk

Měkký vosk pro rychlou opravu poškozených míst.

- světlá stálost
- na nejmenší díry a trhliny
- na málo namáhané plochy

- k dispozici v bezbarvém provedení a ve 27 pestrých odstínech a odstínech dřeva

- CWW/barevný odstín; kus
- CWW-SA; sortiment A (14 kusů)
- CWW-SB; sortiment B (14 kusů)



#### Sortiment A

- |                  |                 |                  |
|------------------|-----------------|------------------|
| 00 Bezbarvý      | 05 Dub přírodní | 10 Ořech světlý  |
| 01 Habr obecný   | 06 Iše          | 11 Třešeň světlá |
| 02 Smrk přírodní | 07 Buk lesní    | 12 Hruška        |
| 03 Jasan         | 08 Limba        | 13 Třešeň        |
| 04 Dub světlý    | 09 Borovice     |                  |



#### Sortiment B

- |                    |                            |             |
|--------------------|----------------------------|-------------|
| 14 Mahagon světlý  | 19 Intenzivní černá (9005) | 23 Zelená   |
| 15 Dub rustikální  | 20 Čistě bílá (9010)       | 24 Žlutá    |
| 16 Ořech tmavý     | 21 Dopravní bílá (9016)    | 25 Oranžová |
| 17 Palisandr tmavý | 22 Světle šedá (7035)      | 26 Červená  |
| 18 Mahagon tmavý   |                            | 27 Modrá    |

### Correct 2K-Holzspachtel Correct 2K tmel na dřevo

2K tmel na skvrny v barvě dřeva pro silně namáhané plochy.

- velmi rychleschnoucí
- neustupuje
- je přelakovatelný
- na kouty, rohy nebo větší díry

→ CHS; 500 g



### Correct Holz Kitt Correct tmel na dřevo

Plnivo s obsahem rozpouštědla pro malé až střední poškození na surovém dřevě.

- rychleschnoucí
- velmi vysoký obsah pevných látek
- minimální smršťování
- dobře mořitelné

→ CHK/barevný odstín; 200 g  
→ CHK/0; 200 g, 500 g



## Retušování

### Correct Lasierstift Correct lazurovací tyčinka

Lazurovací barevná tyčinka pro transparentní retuš malých barevných poškození na natřených dřevěných plochách.

- při jemných poškrábáních, místech otěru nebo na hranách
- ve 12 standardních barevných odstínech
- speciálně formovaný hrot pro precizní vylepšení

→ CLS/barevný odstín; kus

→ CLS-S; Sortiment (všech 12 barevných odstínů)



### Correct Deck- und Lasierstift Correct krycí a lazurovací tyčinka

Barevná tyčinka k opakovanému naplňování pro retušování malých, barevných poškození.

- pro lakované povrchy a plastové desky
- pro mořené povrchy

→ CDS; kus



### Correct Tuschkasten Correct skříňka s barvami

Univerzální retušovací barvy na bázi rozpouštědla pro vyspravování malých poškození laku.

- univerzálně použitelné
- ve 24 standardních barevných odstínech
- pro přesné přizpůsobení barvy při vyplňování chybových míst
- pro imitaci žilkování a porů dřeva

→ CTK Skříňka s barvami; kus



- 01 Javor, bříza, jasan
- 02 Buk přírodní (PM 1)
- 03 Dub světlý (PM 30)
- 04 Bříza světlá (PM 2)
- 05 Třešeň světlá (PM 3)
- 06 Dub střední (PM 31)

- 07 Mahagon (PM 13)
- 08 Mahagon načervenalý (PM 14)
- 09 Ořech střední (PM 10)
- 10 Dub rustikální (PM 43)
- 11 Ořech tmavý (PM 12)
- 12 Černý (PM 16)

## Lakování

### Super Duroffix® Sprühdosen Super Duroffix® rozprašovací nádobka

1K bezbarvý lak bez formaldehydu pro opravu částkových poškození nebo lakovaných ploch.

- odolné vůči PVC
- rychleschnoucí
- k dispozici ve čtyřech stupních lesku

→ SDF-H, 8, 9, 0; rozprašovací nádobka 400 ml



### Preval Sprayer

Nádobka spreje, kterou je možné naplnit mořidlem nebo lakem Zweihorn®.

- vhodné také pro 2K výrobky
- tryska dimenzována pro plošné stříkání
- vhodné také pro partiální aplikace

→ PREGLA; kusů v kartonu



## Speciální výrobky a doplňky

### Grauweg (odstraňovač zešednutí)

Speciální výrobek pro odstraňování šedých závojų v nitrolakových površích.

→ Grauweg; rozprašovací nádobka 400 ml



### Pipetten / Pipety

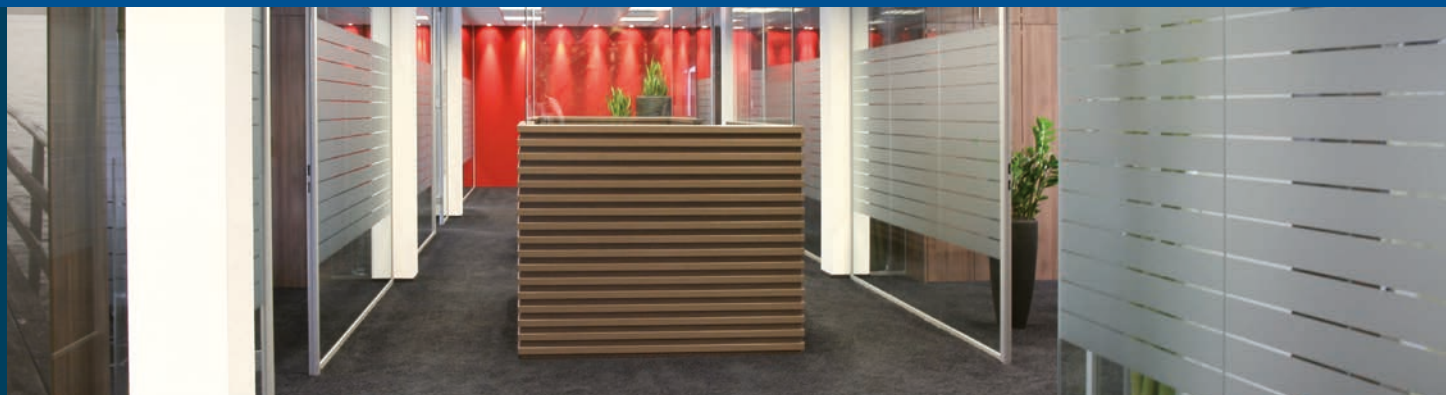
Plastové pipety pro jemné dávkování laků a tvrdidel.

→ Pipetten; kus



- 3 Stupně lesků:
- TM = hluboce matný
  - A = mdle matný
  - 0 = matný
  - 9 = hedvábně matný
  - 8 = hedvábně lesklý
  - 7 = lesklý
  - H = vysoce lesklý





### Speciální výrobky, s obsahem rozpouštědla

#### Universalreiniger / Univerzální čistič

K čištění lakýrnických a pracovních nástrojů od výrobků Zweihorn® s obsahem rozpouštědla a na bázi vody. Také vhodné pro čištění MDF, plastových nátěrů dřevotřískových desek a laminátových desek.  
→ UR; 12,5l

#### Spiritusverdünner/Reiniger Alkoholové ředidlo/čistič

K čištění stříkacích zařízení po použití laků na bázi vody Zweihorn®.  
→ S3; 1l

#### Adhäsionsreiniger Adhezní čisticí přípravek

Čisticí přípravek a pojivo pro skleněné plochy, které mají být lakované. Nevyhnutelné!  
→ SAR; 500ml

#### Glasdesignlack

#### Lak na skleněné designy

Světlostálý 2K PUR bezbarvý lak s velmi dobrou přilnavostí na mnohých druzích skla. Pro vytváření efektů (kupř. leptavý efekt) nebo jako pojivo pro krycí lakování s barevným lakem Wigranit® Novacolor.  
MV 5:1 (20%) s PUR tvrdidlem 5085

→ GDL; 2,5l

#### Haftvermittler / Pojivo

Pro změnu úpravy lakovaných nábytků (lak na bázi rozpouštědla), jako i mnohých plastů a kovů v interiéru.

→ HVM; 1l



### Přísady, s obsahem rozpouštědla

#### Antisilikon

Pro používání v bezbarvých a barevných lacích na bázi rozpouštědel Zweihorn® při výskytu silikonových kráterů.  
→ AS; 100ml

#### Mattkonzentrat / Matovací koncentrát

Aditivum pro snížení stupně lesku barevných a bezbarvých laků Zweihorn® s obsahem rozpouštědla.  
→ MK; 1l

#### Ringfestkonzentrat / Koncentrát Ringfest

Přidáním 10% RK do barevného laku Wigranit® Novacolor se dosáhne povrch bez vytváření kruhů.  
→ RK; 1l

#### Sunblocker

K ochraně světlého dřeva před zežloutnutím. Pro bezbarvé laky Zweihorn® a základní nátěry s obsahem rozpouštědla.  
→ SB; 1l

#### Turbobeschleuniger / Turbo urychlovač

Urychluje proschnutí u všech bezbarvých a barevných laků Zweihorn® s obsahem rozpouštědla.  
→ TBS; 1l

#### Verzögerer / Zpožd'ovač

Prodlužuje dobu schnutí a zabraňuje tak tvorbě bublin a poruchám rozlivu a bělení zevnitř (vada nátěru) při nepříznivých podmínkách schnutí.  
→ VZ; 1l



### Speciální výrobky, na bázi vody

#### Hochglanz-Schleifpaste

#### Brusná pasta s vysokým leskem

Brousící a leštící na bázi vody. Obsahuje při leštění samoodbouratelné brusivo. Šetří další proces leštění při všech lacích s vysokým leskem.  
→ HSP; 1kg

#### Hochglanz-Polierpaste

#### Leštící pasta s vysokým leskem

Pasta na bázi vody pro dosažení vyššího lesku.  
→ HPP; 1kg



### Speciální výrobky, na bázi vody

#### Hochglanz-Antischleier Prostředek pro potlačení závoje s vysokým leskem

K jednoduchému a rychlému čištění vysoce lesklých povrchů po leštění. Snadno odstraní hologramové efekty, závoje a mléčný závoj. HAS, vrátí mdlým povrchům lesk, opět obnoví a zanechá příjemný hladký povrch beze zbytků.

→ HAS; 1l

#### Abpolierwasser / Dolešťovací voda

K finálnímu ošetření při leštění a k čištění lakovaných povrchů. S obsahem silikonu.

→ S 68; 1l

#### Egalisator / Egalizátor

Výrobek vhodný pro použití k egalizaci dřeva před mořením (kupř. levá a pravá strana dýhy).

→ EGL; 1l

#### Duritan® Overspraytrockner Duritan® přípravek k sušení postřiku

Vodou zředěný přípravek pro selektivní vytvrzování rozstříkové mlhy Duritan® v lakovně.

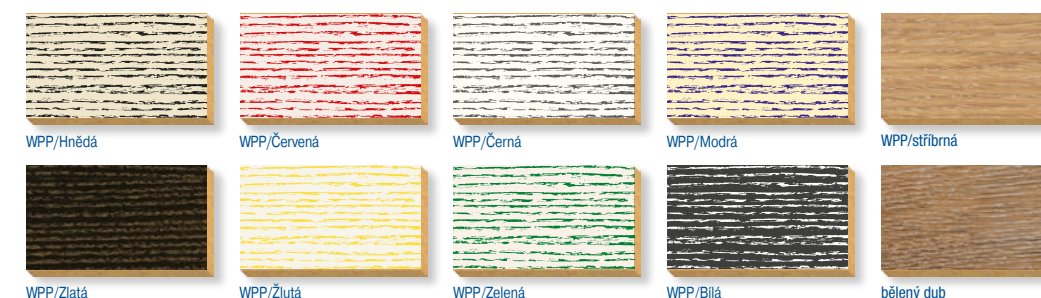
→ DT-OT; 5l

#### Stírací patinovací pasta

Stírací patinovací pasta na bázi vody pro zabarvení pórů při dřevěch s velkými póry, jako i pro použití jako patinovací barva. Všechny barevné odstíny mezi sebou mísitelné.

→ WPP/barevný odstín; 1kg

### Standardní barevné odstíny, Stírací patinovací pasta



### Přísady, na bázi vody

#### Aqua Antisilikon

Pro používání v bezbarvých a barevných lacích na bázi vody Zweihorn® při výskytu silikonových kráterů.

→ AAS; 500ml

#### Aqua Mattkonzentrat Aqua Matovací koncentrát

Aditivum pro snížení stupně lesku barevných a bezbarvých laků Zweihorn® na bázi vody.

→ AMK; 1kg

#### Aqua Sunblocker

K ochraně světlého dřeva před zežloutnutím. Pro

bezbarvé laky a základní nátěry na bázi vody.

→ ASB; 1l

#### Aqua Verdickungsmittel Aqua Zahušť'ovadlo

Přísada pro dosažení vyšších tlouštěk mokrého filmu na svislých plochách. Pro použití v barevných a bezbarvých lacích Zweihorn® na bázi vody.

→ AVM; 1kg

#### Variocryl® Streichzusatz Variocryl® přísada pro natírání

Vylepšuje zpracování laků Variocryl® (jenom 2K) štětcem a válečkem.

→ VSZ; 1l

### Speciální výrobky a přísady, ve formě prášku

#### Holzseife / Mýdlo na dřevo

K odstraňování smolných a živičných usazenin na masivním dřevě a dýhách.

→ Holzseife; 500g

#### Strukturpulver fein / mittel

Strukturový prášek jemný / střední  
Výsledkem jsou drsnější, extrémně odolné proti poškrábání a odolné povrchy.

→ STP-F; 0,4kg

→ STP-M; 0,4kg





**Tvrdidlo pro laky na bázi rozpouštědel**

**PUR-Härter 5085 / PUR tvrdidlo 5085**

Tvrdidlo pro téměř všechny plniva, barevné laky a bezbarvé laky Zweihorn® na bázi vody (systém jednoho tvrdidla).

→ PUR 5085; 0,5l, 2,5l, 12,5l

**PUR-Härter 4084 / PUR tvrdidlo 4084**

Tvrdidlo pro Purolit.

→ PUR 4084; 2,5l, 12,5l

**Turbohärter / Turbo tvrdidlo**

Speciální tvrdidlo pro Wigranit® Novacolor. Zabezpečí až do 30% rychlejší časy proschnutí laku.

→ TH; 2,5l, 10l

**PUR-Härter S 7777 / PUR tvrdidlo S 7777**

Tvrdidlo pro plastový lak.

→ S 7777; 0,5l, 2,5l, 12,5l

**Hochglanzhärter  
Tvrdidlo s vysokým leskem**

Speciální tvrdidlo pro Wigranit® Novacolor vysoký lesk.

→ HGH; 1,5l, 12,5l

**Duritan® Härter / Duritan® tvrdidlo**

→ DH1; 5l

**Duritan® Aktivator / Duritan® aktivátor**

→ DA2; 125ml



**Ředidlo pro laky na bázi rozpouštědel**

**PUR-Verdünner S 9004 / PUR ředidlo S 9004**

Normální schnutí pro téměř všechny plniva, barevné laky a bezbarvé laky Zweihorn® s obsahem rozpouštědla.

→ S 9004; 1l, 5l, 10l, 25l

**PUR-Verdünner S 9029 / PUR ředidlo S 9029**

Pomalé schnutí pro téměř všechny plniva, barevné laky a bezbarvé laky Zweihorn® s obsahem rozpouštědla.

→ S 9029; 1l, 5l

**PUR-Verdünner S 8003**

**PUR ředidlo S 8003**

Normální schnutí pro Purolit.

→ S 8003; 25l

**Nitroverdünner 10063**

**Nitroředidlo 10063**

Normální schnutí pro téměř všechny nitrolaky.

→ 10063; 1l, 5l, 25l



**Tvrdidla a ředidla pro laky na bázi rozpouštědel / vody**

**Futuran® Härter / Futuran® tvrdidlo**

Tvrdidlo pro Futuran®.

→ FH; 0,5l, 2,0l

**Futuran® Verdünner / Futuran® ředidlo**

Normální schnutí pro Futuran®.

→ FV; 5l



**Tvrdidla a ředidla pro laky na bázi vody**

**PUR-Wasserlackhärter 3200  
PUR tvrdidlo pro vodní laky 3200**

Tvrdidlo pro téměř všechny plniva, barevné laky a bezbarvé laky Zweihorn® na bázi vody (systém jednoho tvrdidla).

→ PWH 3200; 50ml, 240ml, 0,5l, 2,5l, 12,5l

**Tvrdidlo pro lak na sklo**

Tvrdidla k lakování skla bezbarvými laky Duocryl a

barevnými laky Variocryl®.

→ GLH; 0,5l, 2,5l

**Variocryl®-Optimizer**

Pro rychlejší schnutí a optimální uvolnění povrchového napětí pro téměř všechny laky na bázi vody Zweihorn®.

→ VO; 1l, 5l

Vylepšena receptura

**Výrobky pro čištění a ošetřování přírodních povrchů**

**Naturtrend Möbelreiniger**

**Naturtrend čistící přípravek na nábytek**

Přírodní čistící koncentrát s ošetřujícím účinkem pro olejovaný a/nebo voskovaný nábytek.

→ NMR; 500ml

**Naturtrend Möbelpflege**

**Naturtrend ošetřovací přípravek na nábytek**

Přírodní ošetřovací přípravek s vysokým podílem vosku pro olejovaný a/nebo voskovaný nábytek.

→ NMP; 500ml

**Naturtrend Öl-Auffrischer**

**Naturtrend olejový regenerační přípravek**

Ošetřovací olej k renovaci, oživení a ošetřování všech bezbarvě olejovaných dřevěných a korkových povrchů v interiéru.

→ NOA; 500ml

**Naturtrend Parketreiniger**

**Naturtrend čistící přípravek na parkety**

Čištění a údržba v jedné pracovní operaci. Pro olejované a/nebo voskované podlahy.

→ NPR; 1l

**Naturtrend Parkettpflege**

**Naturtrend ošetřovací přípravek na parkety**

Přírodní ošetřování a ochrana speciálně pro olejované a/nebo voskované podlahy.

→ NPP; 1l

**Intensivreiniger / Intenzivní čistič**

Odstraňuje staré vrstvy s leskem, oleje, vosky a jiná znečištění před novým ošetřením. Také pro čištění zařízení a strojů po použití výrobků Naturtrend.

→ IR; 2,5l

**Výrobky pro čištění a ošetřování lakovaných povrchů**

**Möbelpflege / Ošetřování nábytku**

K čištění a péči o všechny lakované povrchy a plastové materiály. Bez silikonu.

→ MPF; 500ml

**Hochglanzpflege**

**Ošetřovací přípravek s vysokým leskem**

Speciálně pro čištění a ošetřování vysoko-lesklých povrchů. S obsahem silikonu.

→ HGP; 500ml

**Procryl Parketreiniger**

**Procryl čistící přípravek na parkety**

K čištění a ošetřování lakovaných dřevěných podlah a laminátu v jedné pracovní operaci. Vytváří hedvábně matný, neklouzává, antistatický film.

→ PPR; 1l

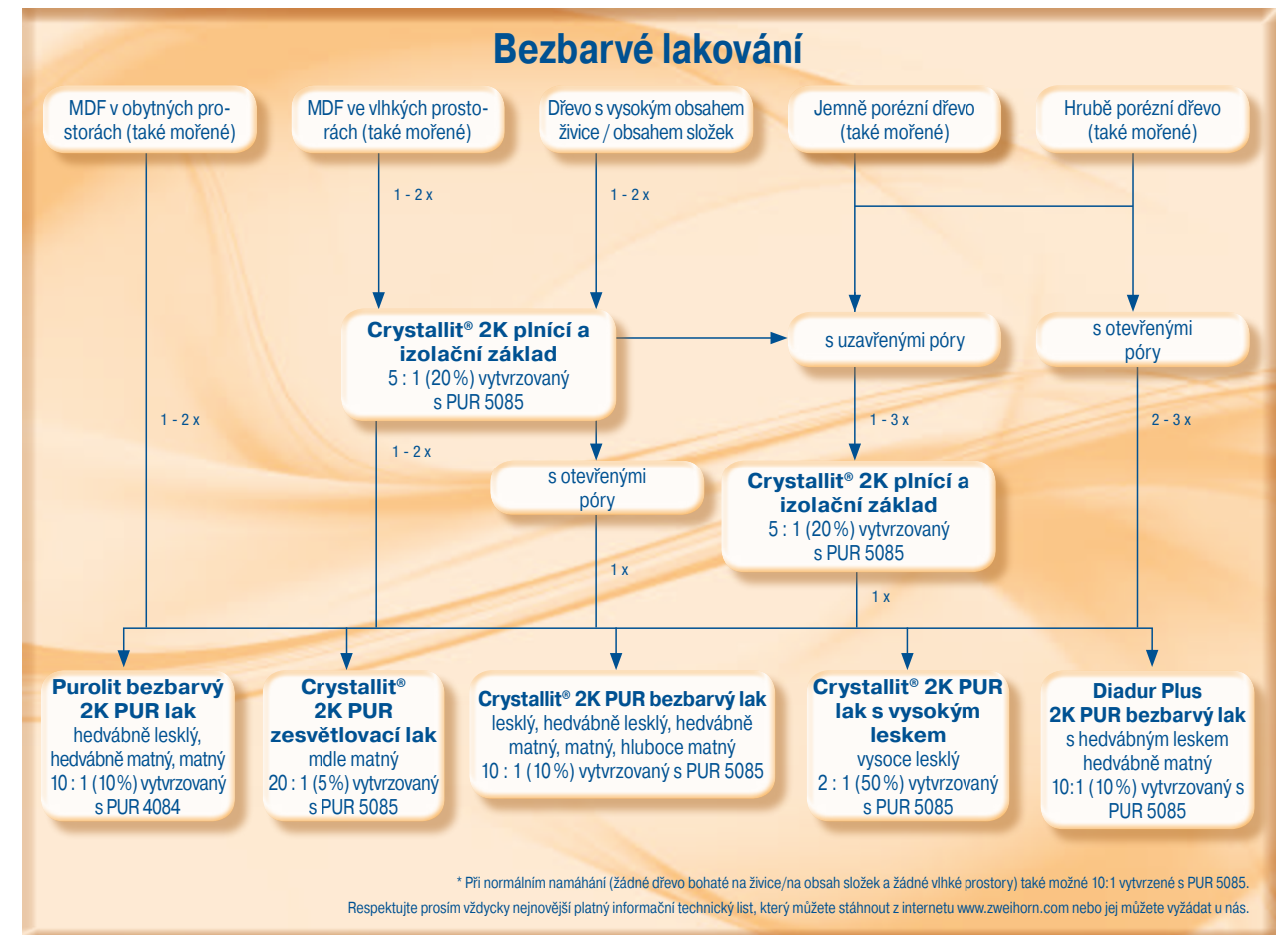
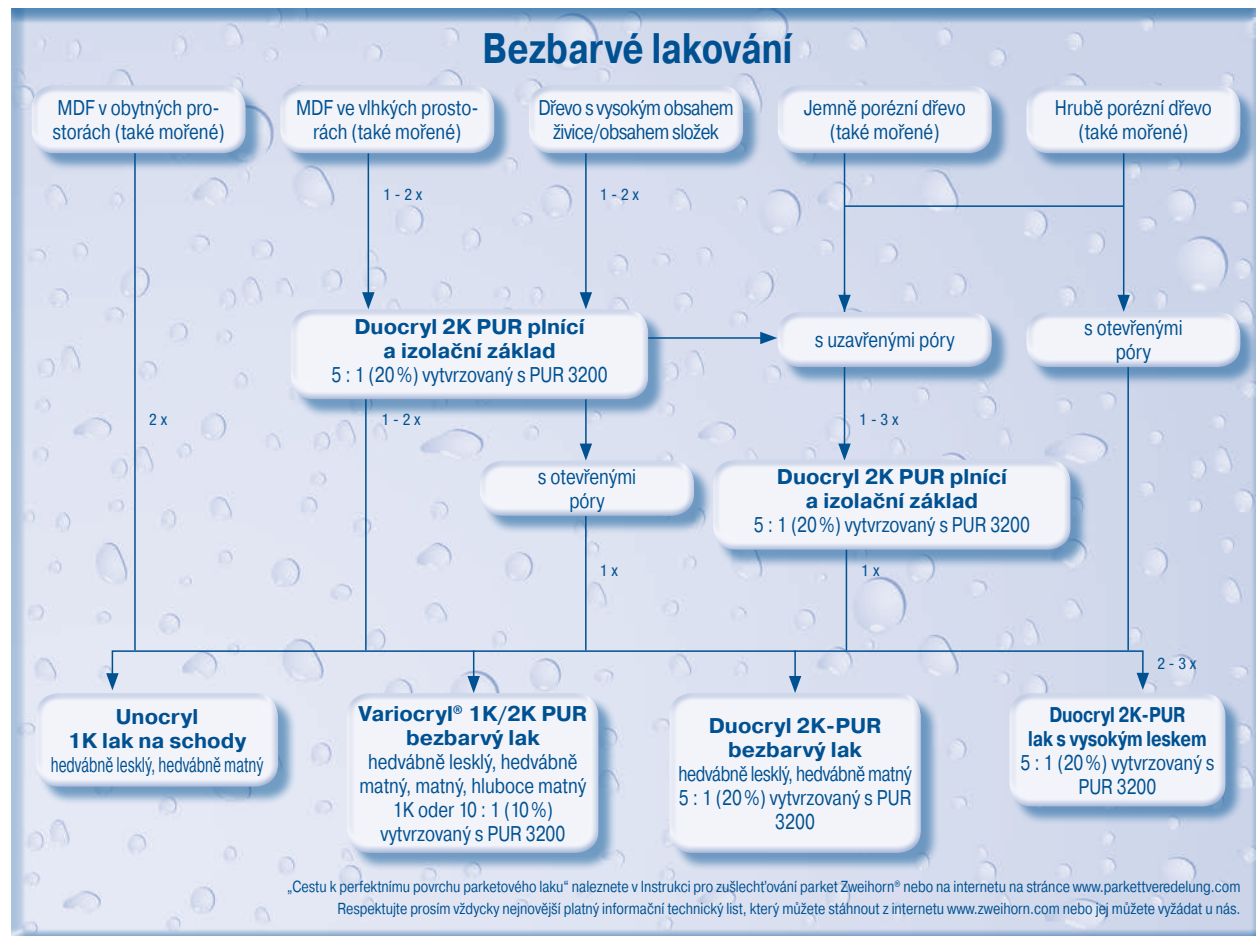
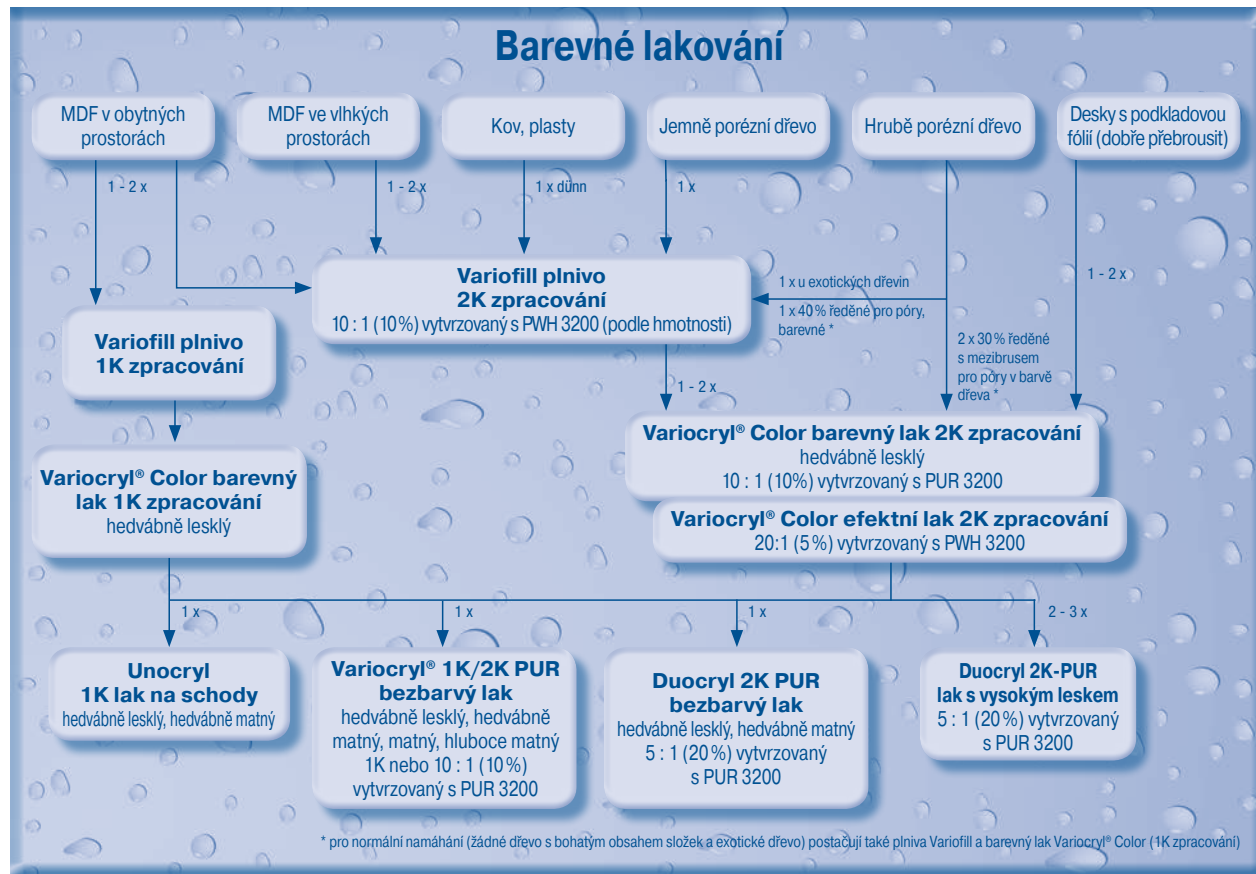
**Procryl Parkettpflege**

**Procryl ošetřovací přípravek na parkety**

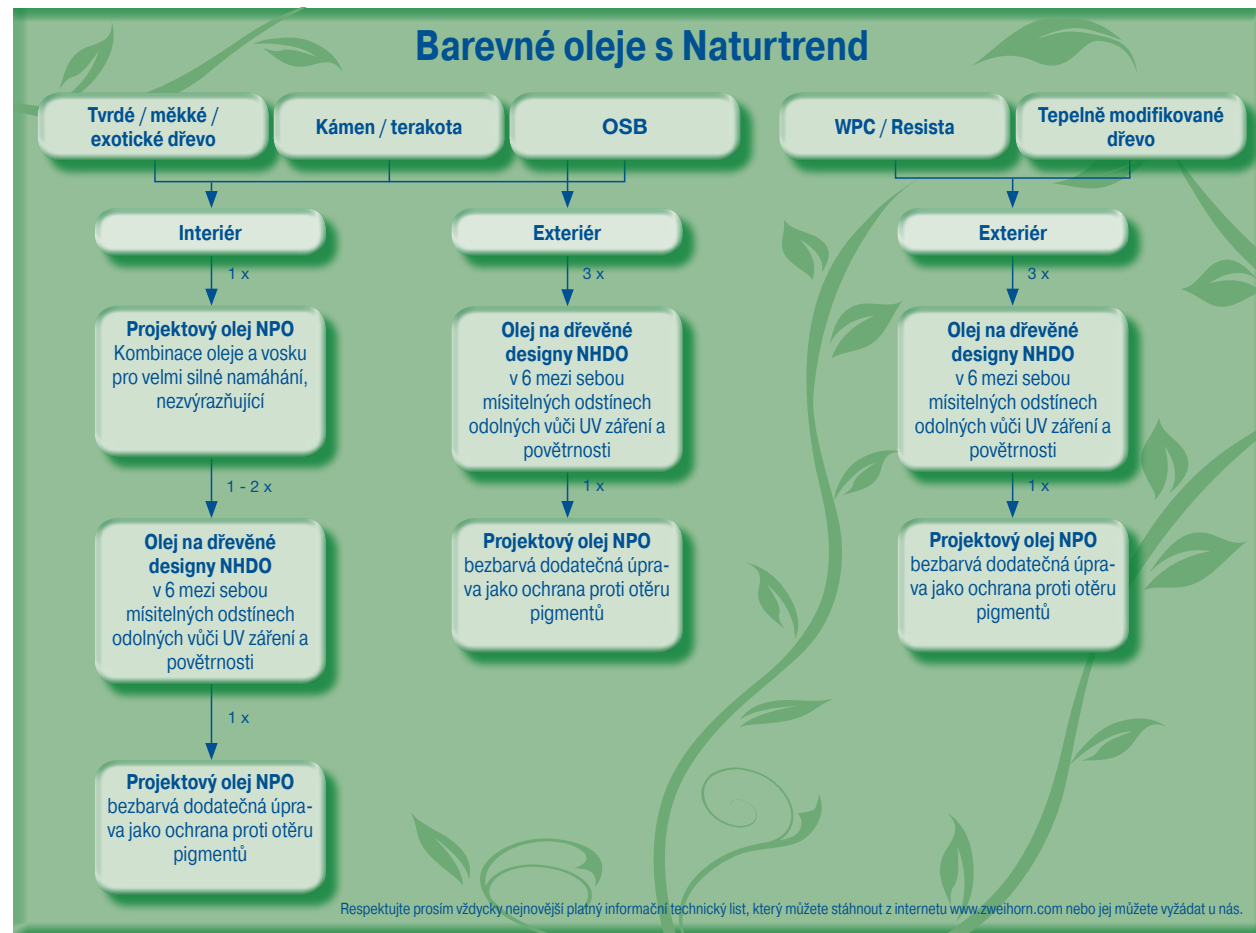
K ošetřování lakovaných dřevěných podlah a laminátu. Oživí lesk a chrání povrch bez dodatečného přešetřování.

→ PPP; 1l









Používání na dřevinách	Mořidla s obsahem rozpouštědla			Vodní alkoholové mořidlo		Mořidla na bázi vody				
	S 9800 Základní mořidlo antikva	WNCB Wigranit* Novacolor mořidlo Nátírání      Stříkání		S 9900 Nástříkové a nátěrové mořidlo Nátírání      Stříkání		AHB Mořidlo na dřevo na bázi vody	ACB Aqua kreativní mořidlo	APB Aqua pozitivní mořidlo	WB Voskové mořidlo	ORF 19945 Kaligenbeize (Louhové mořidlo)
Javor			○		●	●	○	○	○	
Bříza			○		●	●	○	○	○	
Hruška			○		●	●	○	○	○	●
Buk			○		●	●	○	○	○	●
Dub	● <sup>1</sup>	● <sup>1</sup>	○ <sup>2</sup>	●	○	●	●	○	○	●
Olíše			○		●	●	○	○	○	
Jasan	● <sup>1</sup>	● <sup>1</sup>	○	●	○	●	●	○	○	
Smrk/Jedle							○ <sup>3</sup>	●	●	○
Kaštan	● <sup>1</sup>		○		○	●	○	○	○	●
Borovice							○ <sup>3</sup>	●	●	○
Třešeň			○		●	●	○	○	○	●
Korek	○	○	○	○	○	●	○	○	○	
Červený smrk							○ <sup>3</sup>	●	●	○
Limba	○		○		○	●	○	○	○	
Macore	● <sup>1</sup>	● <sup>1</sup>	○ <sup>2</sup>	●	○	●	●	○	○	○
Mahagon	● <sup>1</sup>	● <sup>1</sup>	○ <sup>2</sup>	●	○	●	●	○	○	○
MDF	○		○		●	●	●	○	○	
Ořech	● <sup>1</sup>	● <sup>1</sup>	○ <sup>2</sup>	●	○	●	●	○	○	○
OSB	●	●	○	●		●	●			○
Palisandr	○		○							
Ramin			○		○	●	○	○	○	
Jilm/Ulmus	● <sup>1</sup>	● <sup>1</sup>	○ <sup>2</sup>	●	○	●	●	○	○	○
Javor cukrový			○		●	●	○	○	○	●

○ = možné    ● = naše doporučení    1 = zvýrazněné póry    2 = mělké póry    3 = jen plně odstíny

U výrobků, které se používají pro nanášení vrstvy, zkušební normy počítají s vyšší prioritou. Zkušební normy dokumentují prokazatelně kvalitu a zvláštní vlastnosti certifikovaných výrobků a poskytují tak nevyhnutnou bezpečnost. Přiměřeně mohou být, dle okolností, splněné vysoké požadavky (chemické namáhání, odolnost proti otěru, těžká vznítilitelnost apod.) ze strany zákazníků, architektů ale také i výběrového řízení.

Všechny zkoušky se provádí výlučně na vytvrzených nátěrech.



**DIN 4102 - pro Německo platná norma Požární odolnost/Obtížná vznítilitelnost Stavební technický certifikát o zkoušce (Allgemein Bauaufsichtliche Prüfzeugnis - ABP)**

Tato norma se vztahuje na materiály a komponenty pro veřejné a soukromé budovy (jako jsou např. stěny, stropy, vnitřní zařízení, schodiště atd.). Platnost: Laky, pro které byl vydán Stavební technický certifikát o zkoušce (Allgemein Bauaufsichtliche Prüfzeugnis - ABP), smí být použity pro stavební materiál v souladu se Seznamem stavebních pravidel (Bauregelliste) A část 2 vydání 2006/1 číslo 2.10.2 ABP je předpokladem pro používání konstrukčních dílů ve veřejných budovách. Tyto laky podléhají externí kontrole. Obtížně vznítilitelné laky podle DIN 4102-B1 musí být použity pouze na (podle DIN 4102-B1) kontrolovaných dřevotřískových deskách, také dýhovaných, příp. podle DIN 4102-B1 kontrolovaných MDF-deskách, aby bylo možno splnit zkušební kritéria.

Na jiných podkladech je považována za splněnou pouze DIN 4102-B2 Předepsané nanášené množství musí být přesně dodrženo. Klasifikace požární odolnosti podle DIN 4102 část 1:

- Třída stavebních materiálů A = nehořlavé
- Třída stavebních materiálů B = hořlavé
- Třída stavebních materiálů B1 = obtížně vznítilitelné
- Třída stavebních materiálů B2 = normálně vznítilitelné
- Třída stavebních materiálů B3 = lehce vznítilitelné



**DIN EN 13501-1 - pro Evropu platná norma pro požární odolnost / obtížná vznítilitelnost**

Klasifikace stavebních výrobků a způsoby výstavby pro stavební odvětví ve vztahu k požární odolnosti (kupř. zdi, stropy, vnitřní zařízení, schody apod.). Platná ve všech evropských zemích. Speciálně pro veřejné budovy, kupř. letištní budovy apod.

Těžko vznítilitelné laky musí být podle DIN EN 13501-1 použity na podklady, uvedené v certifikátu o zkoušce, aby byla splněna zkušební kritéria. Jiné podklady nejsou přípustné. Předepsané nanášené množství musí být přesně dodrženo.



**DIN 5510 - Preventivní požární ochrana v kolejových vozidlech; část 2: Chování při hoření a vedlejší jevy během hoření materiálů a konstrukčních dílů**

Tato norma obsahuje požadavky pro nevyhnutně uznané požadavky chování při hoření a vedlejší projevy požáru (vývin kouře a hořící kapky) pro materiály a konstrukční díly při výstavbě kolejových vozidel.



**Solas 74/88, Imo Resolution MSC.36 (63)-(1994 HSC-Code) a schválení USCG**

Tato norma se týká stavby lodí. Obtížná vznítilitelnost při stavbě lodí podle „Mezinárodní úmluvy k ochraně lidského života na moři“. Schválené podle USCG se uznává „Dohoda mezi Evropským společenstvím a Spojenými státy americkými o vzájemném uznávání osvědčení shody pro námořní zařízení“ IMO - Mezinárodní námořní organizace USCG - Pobřežní stráž Spojených států



**EN 71-3 - Evropská norma Migrace/přenos těžkých kovů / chemických prvků (zkoušení kupř. dětských hraček)**

EN 71 část 3 stanovuje putování škodlivých látek v nátěrech (těžké kovy kupř. olovo, chrom, kadmium, baryum apod.) Přes extrakci je simulován trávicí proces, který poskytuje informace o rozpustěných látkách. Prokazatelné extrahované prvky se stanoví kvantitativně. Přitom nesmí být překročeny mezni hodnoty nebezpečných látek.

**DIN 68861 - Stabilita povrchů nábytků**

Tato norma, pozůstávající z více částí, kontroluje kromě jiného: Vliv vysoké teploty (sucho a vlhko), chemické namáhání, odolnost proti poškrábání, odolnost proti otěru, cigaretový žár.



**Podle části 1: Chemické namáhání**

Skupiny namáhání - Klasifikace: 1A = nejvyšší/nejtrvalejší skupina do 1F = nejméně trvanlivá skupina Příklad: Chemicky vytvrzované vrstvy laku / tvrdidla dosáhnou skupinu namáhání 1B. Laky, které schnou jenom fyzikálně/odpařováním, dosáhnou zpravidla jenom skupinu namáhání 1C. Zkouška se provádí 26 různými zkušebními látkami, kupř. nápoji, rozpouštědly, kyselinami, běžně dostupné čistící prostředky pro domácnost apod.



**Podle části 2: Odolnost proti otěru**

Zkouška odolnosti proti otěru lakovaných ploch s přístrojem Taber Abraser; měření otáček do 50 % opotřebení definovaným brousicím papírem. 2A = nejvyšší/nejodolnější skupina až do 2F = nejméně odolná skupina



**§ 31, ods. 1 - Zákon o potravinách a krmivech (LFGB)**

Mají-li se používat laky pro lakování dřevěných ploch na zařízeních obchodu v sektoru potravin, měl by předtím posoudit spolehlivost nezávislý zkušební ústav podle § 31, ods. 1 Zákon o potravinách a spotřebním zboží. Zkouška zahrnuje tři oblasti:

- migrační test
- kvalitativní a kvantitativní vyšetření migrátů
- senzorická zkouška (chuťový test podle DIN 10955)

Výsledky šetření se zaznamenají do ve zkušební osvědčení a případně potvrzují nezávadnost. Tato zkouška je kupř. předepsána pro vnitřní povrchovou úpravu potravinářských konzerv.



**DIN 68930 - Požadavky na povrchy kuchyňských nábytků s ohledem na odolnost vůči měnicímu se klimatu**

Stanovení odolnosti vůči měnicímu se klimatu se provádí dle cyklového testu v klimatizační zkušební komoře podle DIN

68930. Následující cyklus se provede 3 x.

- Cyklus:  
 5 hod. uložení při 23°C, 83% relativní vlhkost vzduchu  
 14 hod. uložení při 40°C, 92% relativní vlhkost vzduchu  
 24 hod. uložení při 23°C, 50% relativní vlhkost vzduchu  
 Jako podkladový materiál je použita deska MDF.



**Tox Control - pečet' pro lakování nábytků s nízkým obsahem emisí**

Vzájemným působením různých škodlivin v interiérech se již při nepatrných množstvích objevují těžkosti, kupř. bolesti hlavy, snížení koncentrace, podráždění dýchacích cest. Protože mnoho těchto nebezpečných látek může také pocházet z nábytků, zkouškou k získání pečeti kvality TÜV Toxproof se zjišťuje uvolňování škodlivých látek. Katalog zkušebních kritérií pro nábytek a všechny k tomu náležící díly a vytvrzené nanášené vrstvy obsahuje následující hlavní body:

- obsah formaldehydu ≤ 0,05 ppm po 28 dnech
- obsah fenolů ≤ 14µg/m³
- obsah izokyanátů ≤ 0,1 µg/m³
- zbytková rozpouštědla/prchavé látky ≤ 0,8 mg/m³ organické sloučeniny (VOC) Součet všech jednotlivých látek
- DIN 53160
- EN 71-3/9



**Třída odolnosti proti uklouznutí podle BGR 181 a DIN 51130**

Při této zkoušce prochází personál provádějící zkoušky se zkušebními botami a definovanou gumovou podrázkou zkoušenou podlahou, která byla potřena motorovým mazacím olejem. Přitom se zvětšuje úklon od vodorovného stavu až k akceptačnímu úhlu. Střední akceptační úhel se klasifikuje do hodnotících skupin R9 až R13.



Pro výrobky Zweihorn®, které jsou opatřeny kontrolní značkou (Ü) je možné požádat pro konstrukční díly kupř. parkety, schody apod. požádat o označení CE. Kontrolní značku (Ü) obdrží stavební výrobky (parkety, dřevěné podlahy, nátěrové hmoty, prostředky pro ošetřování a lepidla), které jsou v shodě s technickými normativy o ochraně zdraví, vydanými které vydal DIBT (Německým institutem pro stavební techniku).



Institut pro stavební biologii v Rosenheimu (Institut für Baubiologie Rosenheim GmbH) Kontrolní pečet' pro stavební materiály a bytové zařízení šetrné ke zdraví a životnímu prostředí Kontrolní pečet' se uděluje výrobkům, které zabezpečují spolehlivé bydlení a současně ochranu životního prostředí.

Výrobek (seřazené abecedně)	DIN 4102/B1	DIN EN 13501-1	DIN 5510	IMO / USCG	EN 71-3	DIN 68861/B	DIN 68861/C	DIN 68861/2	§31, Abs. 1 LFGB	DIN 68930	Tox Control	BGR 181 / DIN 51130	CE-Eignung	IBR-empfohlen
Colourcryl kolorovaný bezbarvý lak					✓									
Colourit kolorovaný bezbarvý lak					✓	✓								
Crystallit® plnicí a izolační základ	✓		✓								✓			
Crystallit® lak s vysokým leskem	✓	✓	✓	✓	✓	✓			✓	✓	✓			
Crystallit® bezbarvý lak	✓	✓	✓	✓	✓	✓			✓	✓	✓			
Crystallit® hluboce matný bezbarvý lak	✓	✓	✓	✓	✓	✓				✓	✓			
Diadur® plnicí základ	✓		✓	✓					✓		✓			
Diadur® Plus bezbarvý lak	✓		✓		✓	✓				✓	✓			
Duritan® plnicí základ	✓		✓	✓	✓					✓	✓			
Duritan® bezbarvý lak s vysokým leskem	✓		✓	✓	✓	✓			✓		✓			
Duocryl plnicí a izolační základ	✓		✓							✓				
Duocryl lak na parkety	✓		✓		✓	✓			✓			✓	✓	
Duocryl bezbarvý lak	✓		✓	✓	✓	✓				✓		✓		
Duocryl bezbarvý lak s vysokým leskem	✓		✓		✓	✓				✓				
Futuran® lak na schody	✓		✓		✓	✓				✓	✓			
Holzlasur 2000®					✓									
Naturtrend tvrdý olej					✓						✓	✓	✓	
Naturtrend tvrdý voskový olej					✓						✓	✓	✓	✓
Naturtrend olej na dřevěné designy					✓						✓	✓	✓	✓
Naturtrend projekto-ový olej					✓	✓					✓	✓	✓	✓
Plastový izolační lak			✓	✓	✓				✓					
Purolit bezbarvý lak	✓		✓		✓	✓								
Purolit Top bezbarvý lak	✓		✓		✓				✓	✓				
Super Duroffix® zeseřlovací lak					✓				✓		✓			
Super Duroffix® plnicí základ					✓				✓		✓			
Super Duroffix® bezbarvý lak					✓	✓			✓		✓			
Unocryl základ na parkety	✓		✓										✓	
Unocryl lak na parkety					✓				✓	✓			✓	✓
Unocryl lak na schody					✓	✓								
Variocryl® Color barevný lak	✓	✓	✓		✓	✓				✓	✓			✓
Variocryl® Color Effektlak					✓									
Variocryl® bezbarvý lak	✓	✓	✓		✓	✓				✓	✓			✓
Variocryl® Treppensack					✓	✓						✓		✓
Variofill	✓	✓	✓	✓						✓				
Wigranit® Izolační plnivo	✓	✓	✓	✓	✓					✓	✓			
Wigranit® Novacolor barevný lak	✓	✓	✓	✓	✓	✓			✓	✓	✓			
Wigranit® Novacolor efektní lak					✓									
Wigranit® Novacolor barevný lak s vysokým leskem	✓		✓		✓	✓								





Akzo Nobel Wood Coatings GmbH  
Obchodní úsek Zweihorn  
Düsseldorfer Straße 96-100 · 40721 Hilden  
Postfach 10 05 22 · 40705 Hilden/NĚMECKO  
Telefon: +49 (0) 21 03 / 77-800 · Fax: +49 (0) 21 03 / 77-577  
www.zweihorn.com · E-Mail: zweihorn@akzonobel.com