

Objektreport

Sehenswerte Objekte meisterhaft in Szene gesetzt

Technologien und Design erleben



Panorama des Konzernwissens, Autostadt in Wolfsburg Technologien und Design bewegen Menschen. Das Panorama des Konzernwissens im Erlebnis- und Themenpark Autostadt gibt seinen Besuchern Einblicke in zukunftsweisende Fahrzeugtechnologien. Außerdem wird erstmals künstliche Intelligenz erlebbar gemacht. Darüber hinaus begeistert das Panorama des Konzernwissens mit einer futuristischen Architektur – entworfen von dem weltweit bekannten Architekten Hani Rashid. Großes Fachwissen und Einfallsreichtum waren notwendig, um diese einzigartige Raumgestaltung zu realisieren. Die Tischlerei Schöne aus Wolfsburg brachte ihr ganzes Know-how hinsichtlich Konstruktion und Oberfläche dazu ein.



AkzoNobel

Einzigartige Innenarchitektur in ausdruckstarkem Formdesign

Der architektonische Innenausbau des Panorama des Konzernwissens der Auto-stadt ist nicht aus der Zukunft, sondern

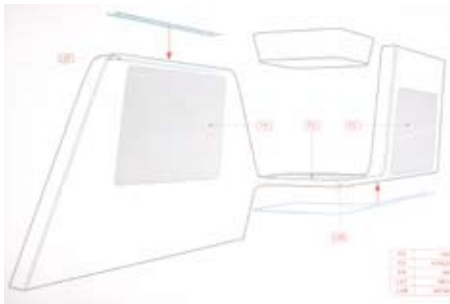
geschlossenen Oberflächenbildes nur als Ganzes transportiert werden. Es gab Werkstücke, die zwischen 500 und 800 Kilogramm wogen. Mit speziellen Transportwägen wurden sie vor Ort geliefert. Im Innenleben dieser einzigartigen Form-

und bogen die Hölzer für die Oberfläche. Für den dauerhaft werthaltigen Untergrundaufbau wurden die Stöße mehrmals sorgfältig mit einem Zweikomponentenspachtel aus dem Hause Zweihorn® egalisiert. Nach einem Zwischenschliff



wurde mit großem fachlichen Know-how in der Wolfsburger Tischlerei Schöne gebaut. „Die Anzahl der Betriebe, die sich um solch ein Projekt reißen, ist klein,“ berichtet Michael Schöne. „Die Realisation dieser einzigartigen Innenarchitektur war eine große Herausforderung mit vielen schwierigen Aufgabenstellungen sowohl im Ganzen als auch im Detail.“ Der Unterbau des jeweiligen Korpus mit dem Wechselspiel an konvexen und konkaven Formen ist eine Rippenkonstruktion. Die Realisation erfolgte in enger Abstimmung mit den Planern. Zum Teil wurden starke Stahlträger eingezogen, die direkt an der Stahlbetondecke befestigt wurden. Die Elemente wurden werkstattseitig gefertigt und konnten aufgrund des einheitlichen,

teile verbirgt sich viel Technik für die sehenswerten Präsentationen des Wissens um die Fahrzeugtechnologien.



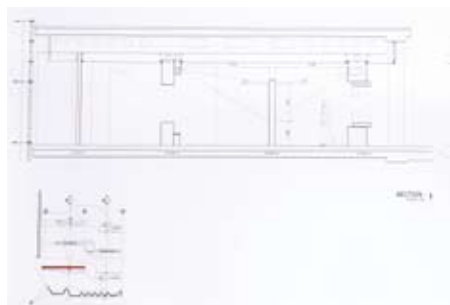
Nicht weniger aufwändig wie die Unterkonstruktion war die Herstellung der Oberfläche. Das Basismaterial war MDF. Die Tischler um Michael Schöne schlitzten

wurden die Elemente für ein homogenes Oberflächenbild mit einem Isoliergrund allseitig mehrfach isoliert. Im Sichtbereich sind die grundierten Flächen dann ebenfalls mehrfach mit einem Isolierfüller von Zweihorn® gefüllt worden. Die Autolackoptik erzielte man mit einem hochglänzenden Metallic-Lack. Nicht dass dieses Projekt nur technisch anspruchsvoll war, auch in Bezug auf Produktionszeiten und Organisation war es eine nicht alltägliche Herausforderung für den 15-köpfigen Tischlerbetrieb, die dieser mit Bravour gemeistert hat. Von Beginn der Arbeiten bis zur Übergabe der Einbauten standen der Tischlerei lediglich sechs Wochen Zeit zur Verfügung. Nach der werkstattseitigen Vorproduktion wurden innerhalb von zwei Wochen die Elemente von einem sechs- bis achtköpfigen Team der Tischlerei nachts eingebaut und es erfolgte eine punktgenaue Übergabe. Das Panorama des Konzernwissens beeindruckt durch eine außergewöhnliche Raumkomposition mit einzigartigen Elementen, die durch eine Formenvielfalt konvexer und konkaver Formen besticht.

Impressum:

Herausgeber:
Akzo Nobel Wood Coatings GmbH
Geschäftsbereich Zweihorn
Düsseldorfer Straße 96-100
40721 Hilden
Telefon 0 21 03/77-8 00
Telefax 0 21 03/77-475
E-Mail: zweihorn@akzonobel.com
Internet: www.zweihorn.com

Text und Fotografie:
Akzo Nobel Wood Coatings GmbH,
insevia GmbH







Qualität & Gesundheit

- hochwertige Produkte für jede Beanspruchung
- hohe Qualitätsstandards vom Einkauf bis zum Vertrieb
- Entwicklung umweltgerechter Produkte über die gesetzlichen Forderungen hinaus
- Vielfältig geprüfte Produkte wie z. B. TÜV Toxproof für saubere Wohnraumluft



Produkte & Innovation

- Innovationsführer im Bereich Handwerk
- Zukunftsweisende Lacksysteme
- Zeit- und kostensparende Produkte
- Prozesssicherheit durch abgestimmte Systeme



Beratung & Service

- kompetente Fachberatung durch Schreiner-/Tischlermeister
- umfangreiches Schulungsangebot
- ZISS-Beratungskoffer und Orakel als interaktiver Online-Berater
- großes und kompetentes Händlernetz
- schneller und zuverlässiger Farbtonservice



Wünsche • Fragen • Anregungen

Antwort-Fax 02103 / 77-475

- Ja, schicken Sie mir bitte Ihren Zweihorn® Gesamtkatalog
- Ja, schicken Sie mir bitte einen Händlernachweis
- Ja, wir wünschen einen individuellen Beratungstermin in unserem Betrieb
- Sonstiges:

Ihre Anschrift

Firma

Ansprechpartner

Straße, Nr.

PLZ, Ort

Telefon

Telefax

E-Mail/Internet

Freiwillige Angaben zur Firma:

Wir sind bereits Zweihorn®-Kunde: Ja Nein

Mitarbeiterzahl:

Unsere Angebotsschwerpunkte sind:

Innenausbau Messebau

Möbelbau Sonstiges:

